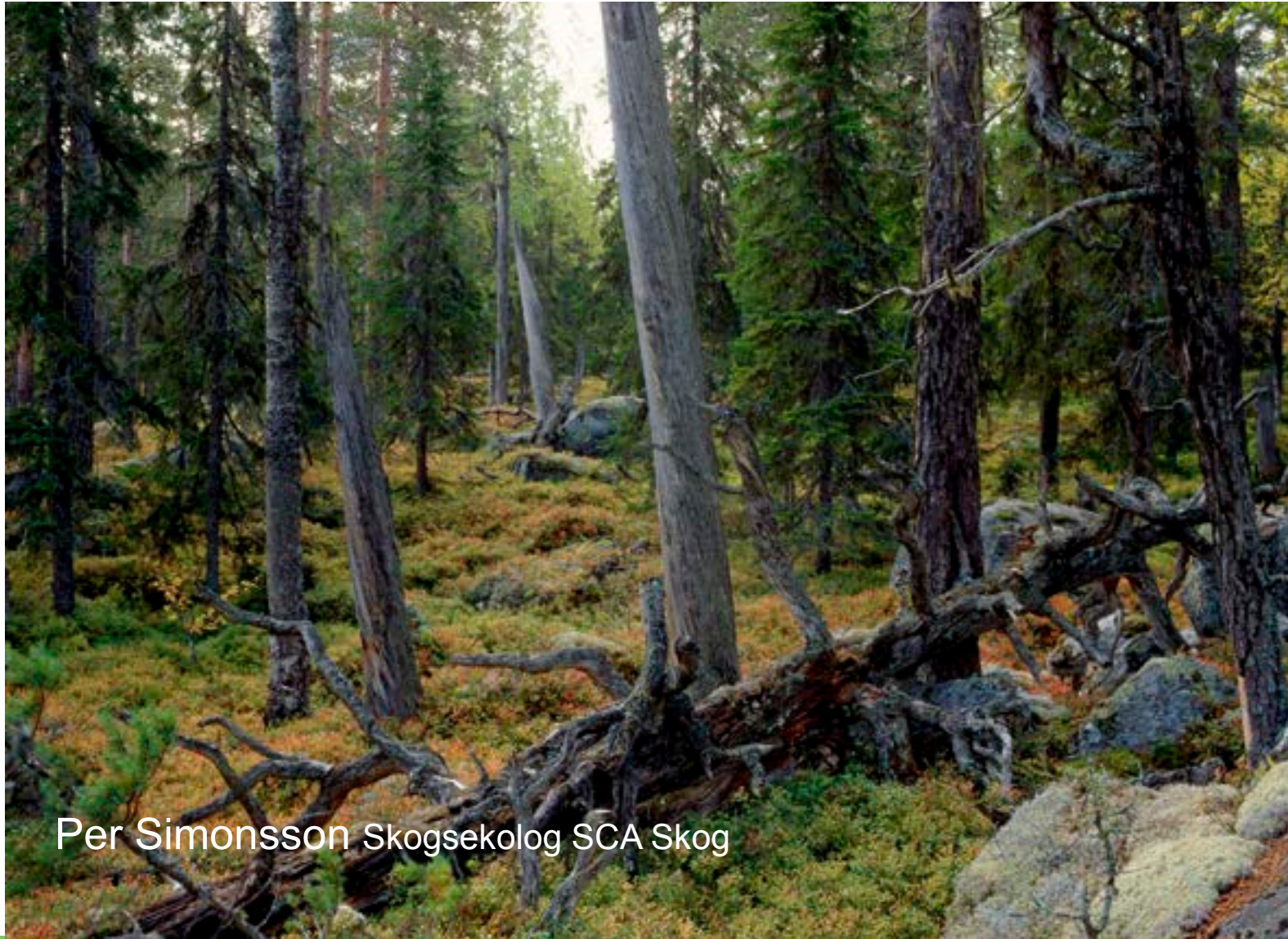


Skogsbolagens frivilliga avsättningar och Grön infrastruktur



Per Simonsson Skogsekolog SCA Skog

“Svenska modellen” för naturvård i skogen

Stora områden

Mycket höga naturvärden



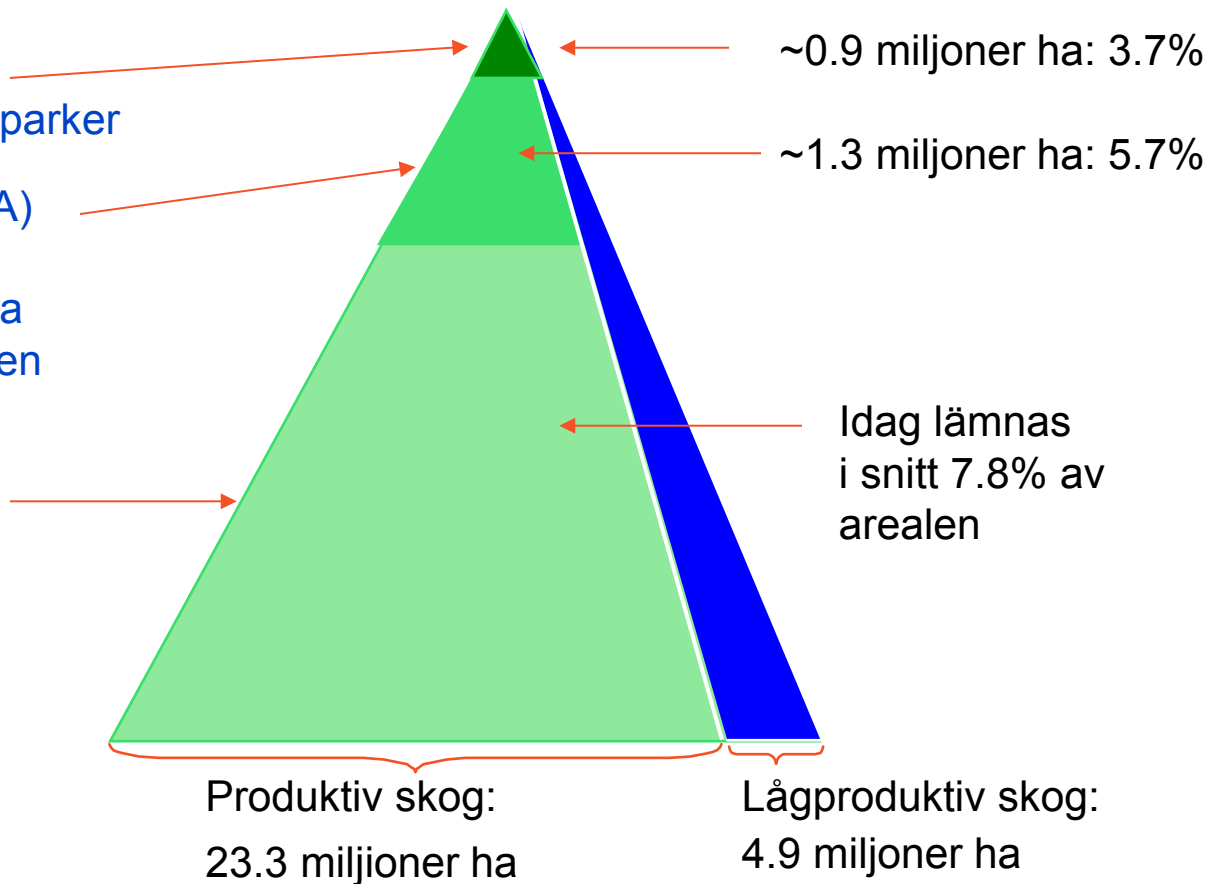
Formellt skydd:
Naturreservat o Nationalparker

Frivilliga avsättningar (FA)
och alternativa metoder:
Nyckelbiotoper och andra
områden med naturvärden

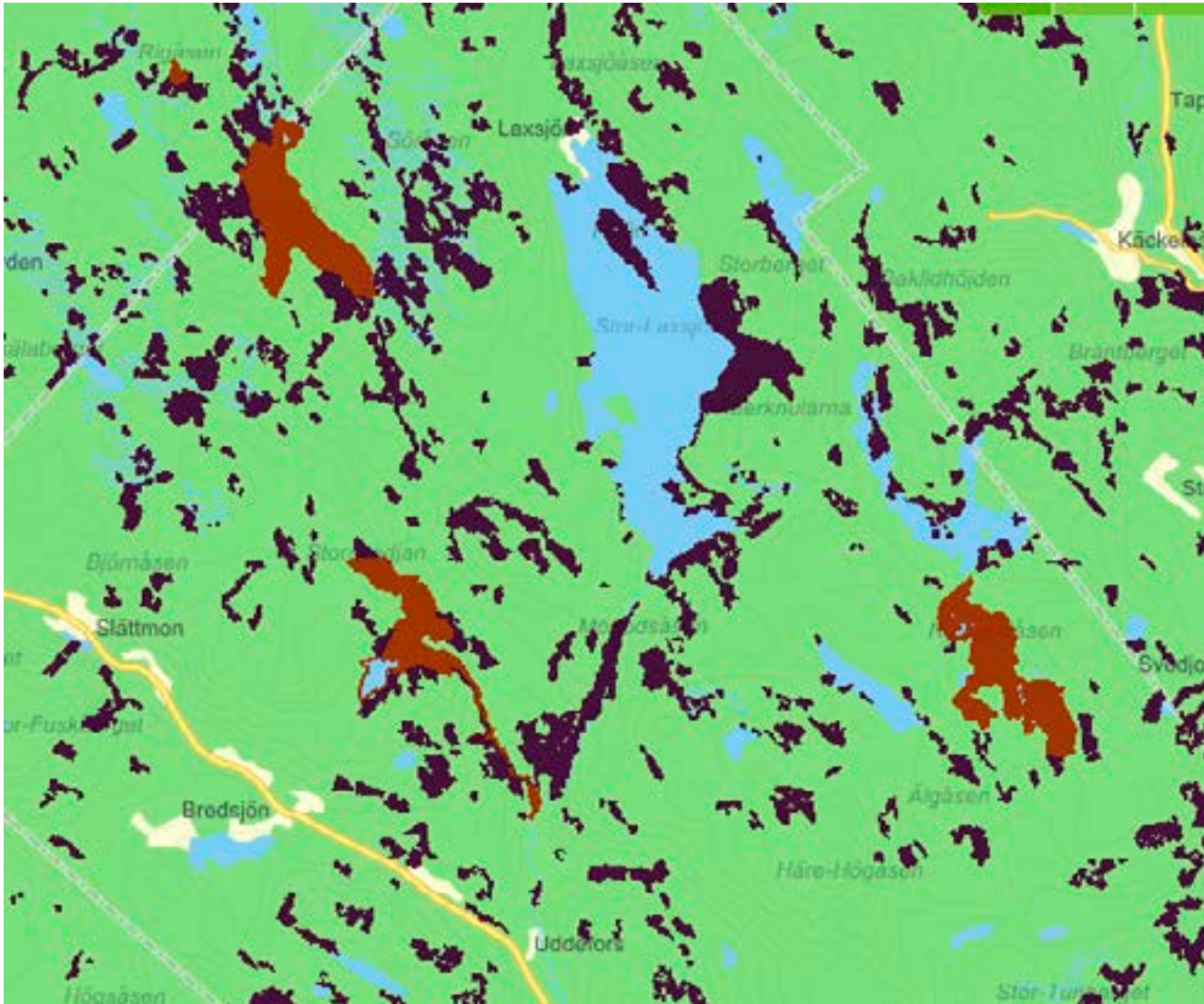
Avverkningshänsyn:
Enstaka träd, trädgrupper,
Hänsynskrävande biotoper,
Kantzoner mot vatten och
våtmarker

Små områden

Låga naturvärden

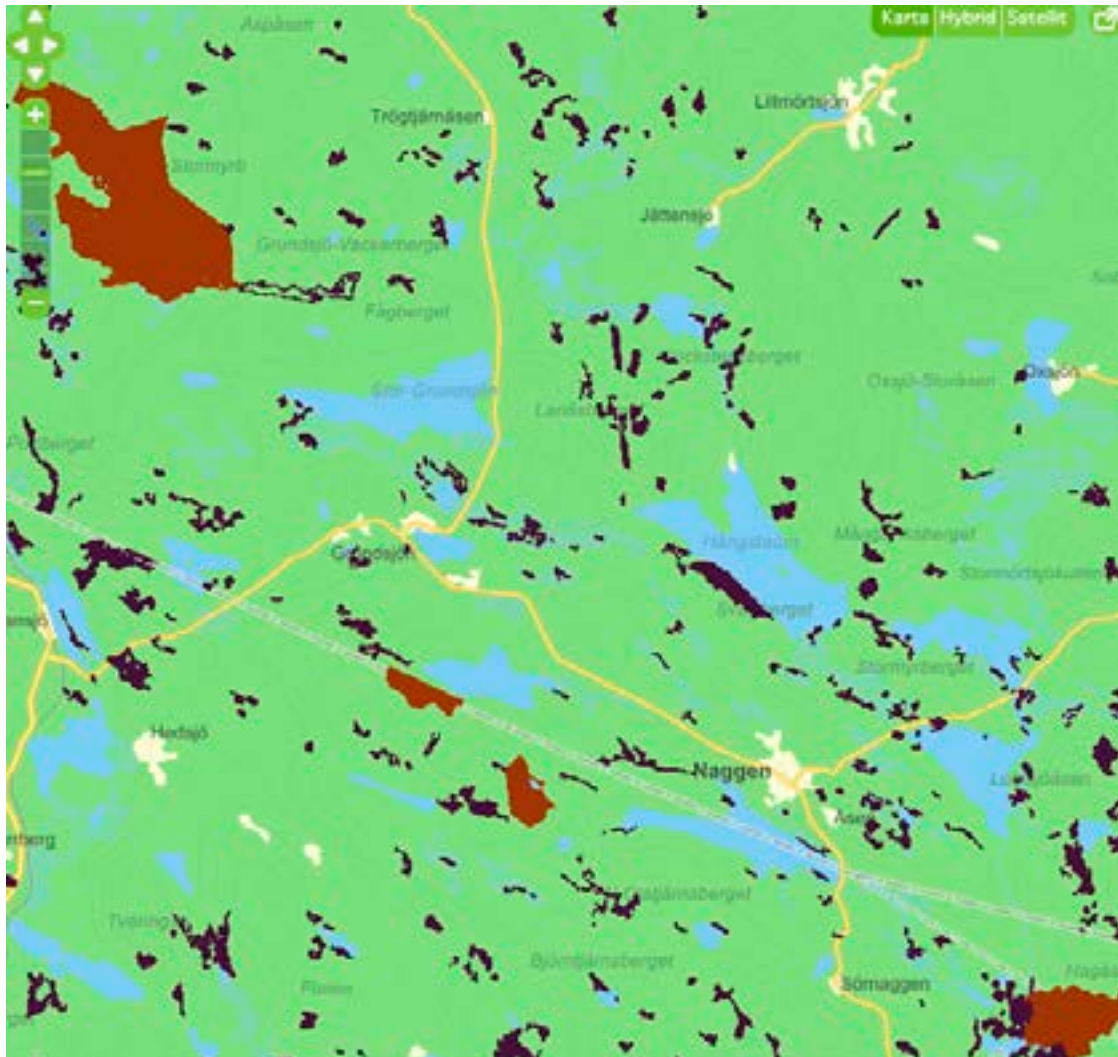


Frivilliga avsättningar och reservat



Frivilliga avsättningar och reservat

www.skyddadskog.se



Storleksfördelningen på bolagens frivilliga avsättningar och reservat

boreal region



Storleksklasser, ha	Antal Frivilliga avsättningar	Antal Reservat och NP
0.5-10	25 222	252
10-50	7831	492
100-500	908	438
500-1000	93	63
1000-10 000	82	68
10 000+	1	15
Alla	35 377	1661

Analys av reservat, frivilliga avsättningar (FA) och produktionsskog visar:



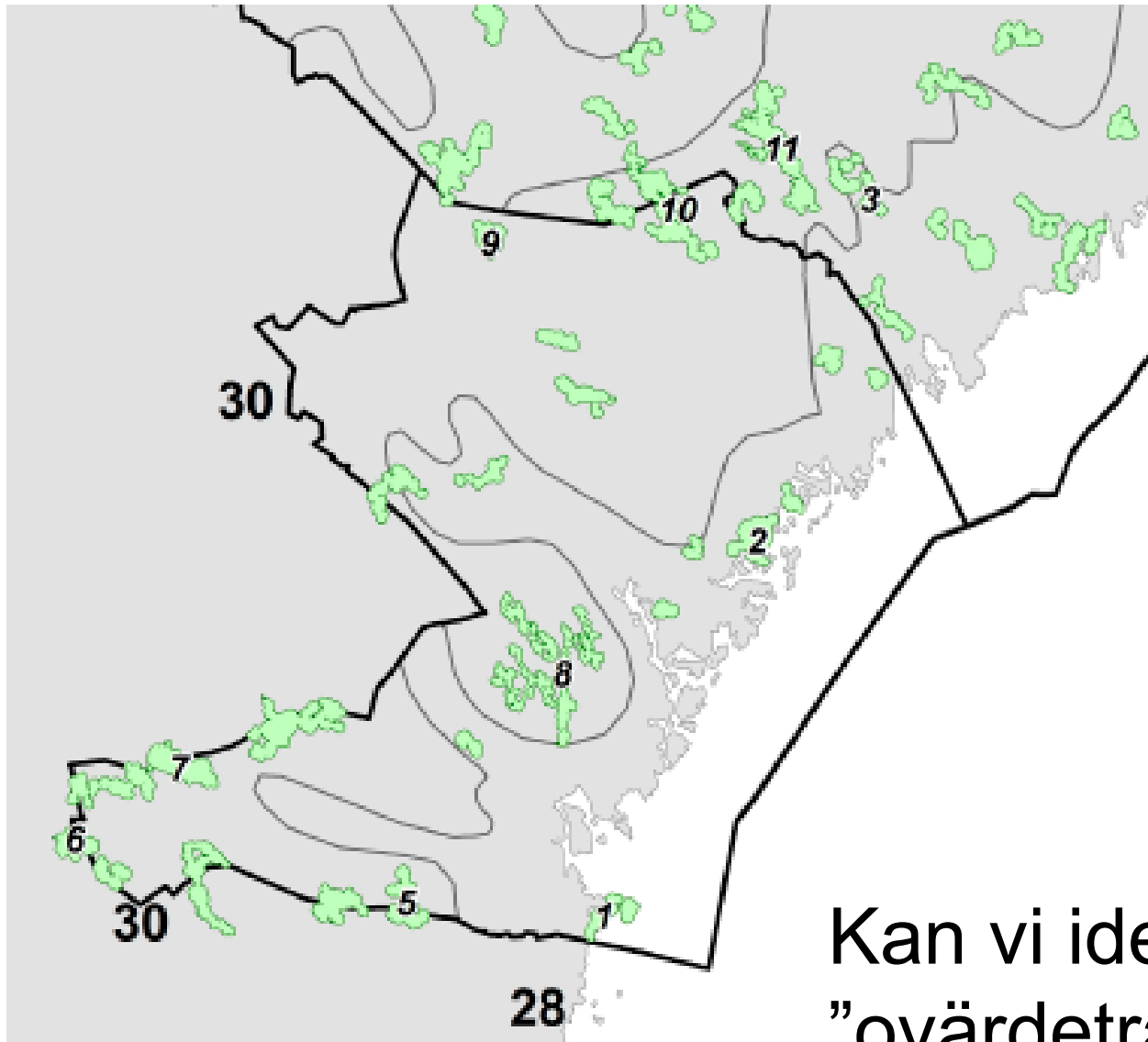
- - Ca 50% av reservaten är fjällnära skog
- - Arealen frivilliga avsättningar nästan dubbelt så stor som arealen formellt skyddat nedanför nordlig boreal region.
- - FA områden betydligt mer virkesrika och mer högproduktiva än reservaten.
- - Reservaten något mer död ved och grova träd än FA.
- - FA betydligt rikare på asp och sälg.
- **Slutsats:**
- **Frivilliga avsättningarna mycket viktig komponent i dagens naturvårdsarbete**

Utmaningar i skogsbolagens arbetet med Grön infrastruktur



- - Ska skogsbolagen omlokalisera frivilliga avsättningar till identifierade värdestrakter?
- - I så fall utifrån vilka principer?
- - Ska vi ta bort en FA med höga värden på beståndsnivå för att skydda ett område med lägre värde på beståndsnivå som ligger i en värdestrakt?

Hur definierar vi värdestrakter?



Kan vi identifiera
”ovärdestrakter”?

Mångfaldsparker och Ekoparker

viktiga delar i arbetet med Grön infrastruktur

