



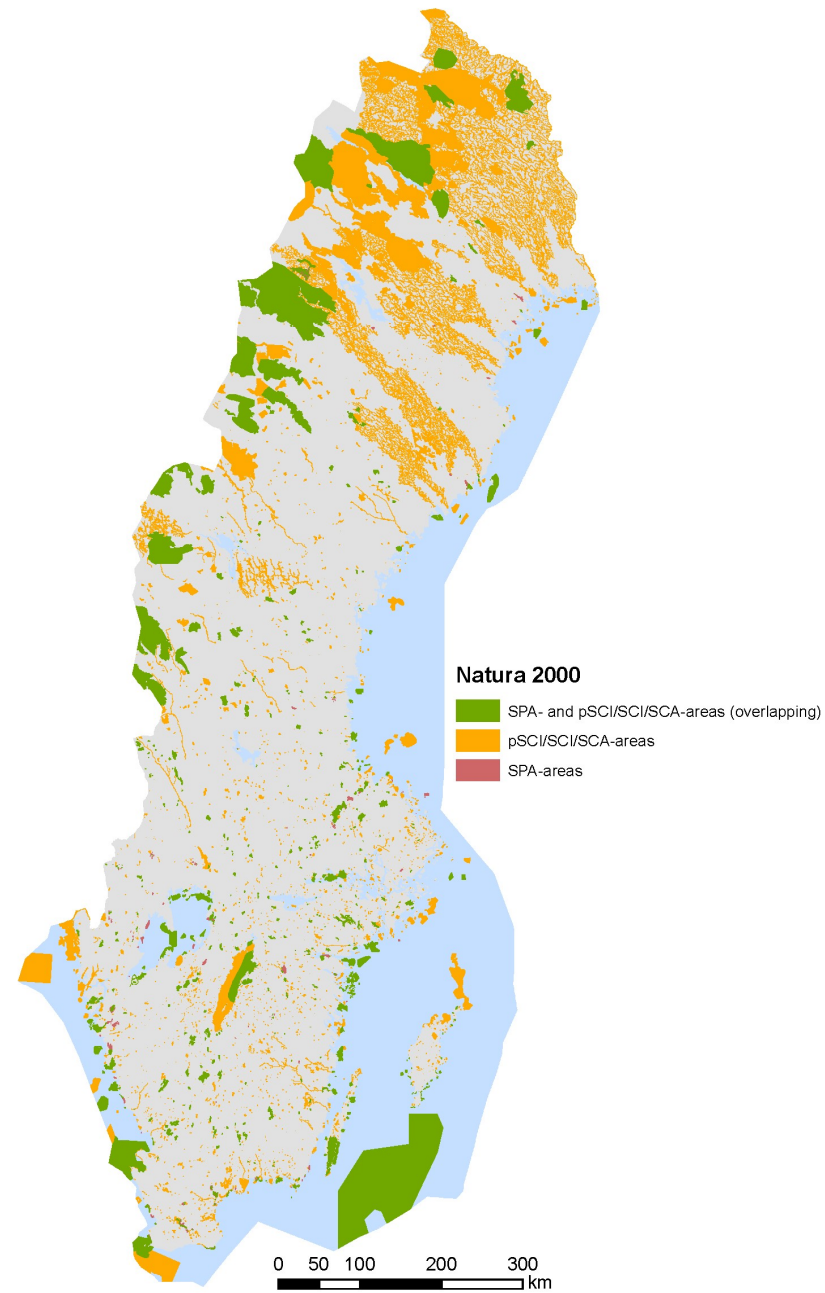
NATURA 2000 – NÄTVERKET I SVERIGE

Utbredning, innehåll, och betydelse

mikael.lindberg@naturvardsverket.se

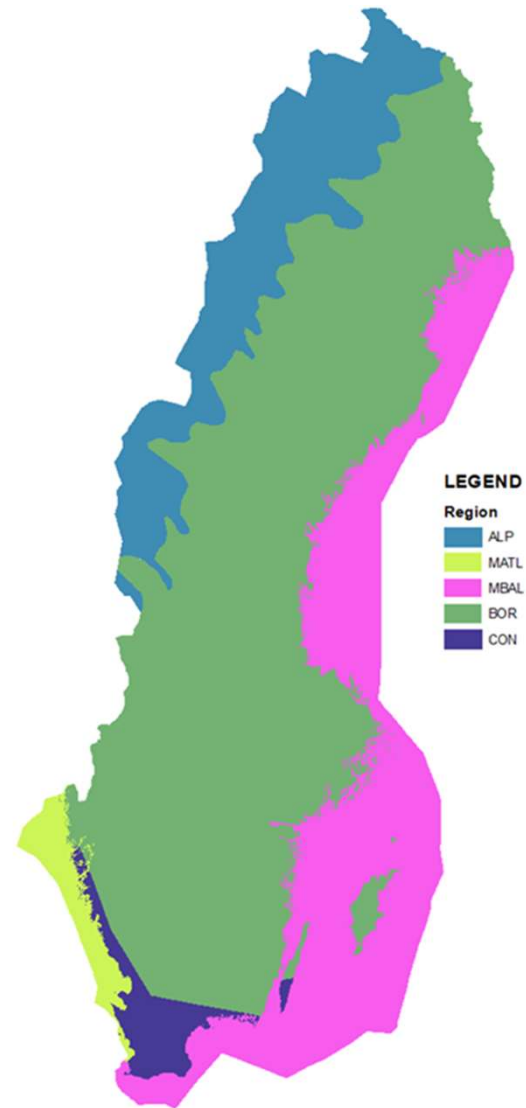
Nätverket i Sverige idag

SCI/SPA



Nätverket i Sverige idag

Biogeografiska zoner



Nätverket i Sverige idag

Areal

	Proportion (in %) of the land or sea area covered by:		
Name of region	SCI	SPA	N2K
ALP	46	22	46
BOR	5	2	5
CON	6	4	6
MBAL	11	9	11
MATL	30	14	30
Total	13	7	13

Styrande regelverk

- Art- och habitatdirektivet (1992)
- Fågeldirektivet (1979)
- Miljöbalken (7 kap, 4 kap m.m.) – Särskilt skyddade områden utpekade enligt...
- Förordningen om områdesskydd

Styrande regelverk

Art- och habitatdirektivet - Artikel 6

1. För de särskilda bevarandeområdena skall medlemsstaterna vidta nödvändiga åtgärder för bevarande...som motsvarar de ekologiska behoven hos de livsmiljötyper i bilaga 1 och de arter i bilaga 2 som finns i områdena.
2. Medlemsstaterna skall i de särskilda bevarandeområdena vidta lämpliga åtgärder för att förhindra försämring av livsmiljöerna och habitaterna för arterna samt störningar av de arter för vilka områdena har utsetts, om sådana störningar kan ha betydande konsekvenser för målen med detta direktiv.

Art- och habitatdirektivet - Artikel 10

I syfte att göra nätet Natura 2000 mer ekologiskt sammanhängande skall medlemsstaterna inom politiken för markanvändning och utveckling, i den mån de anser det nödvändigt, sträva efter att främja skötseln och förvaltningen av de element i naturen som är av avgörande betydelse för vilda djur och växter.



Styrande regelverk

Miljöbalken (7 kap)

- Ett område som tagits upp i förteckningen ska prioriteras i det fortsatta skyddsarbetet.

Förordningen om områdesskydd

- Myndigheterna ska prioritera skyddsarbetet för de områden som har förtecknats enligt 15 §. Inom ramen för sina befogenheter och ansvarsområden ska myndigheterna vidta de åtgärder som behövs eller är lämpliga med hänsyn till det skyddsintresse som föranlett att ett område förtecknats...ska myndigheterna särskilt bevaka att en gynnsam bevarandestatus bibehålls eller återställs för berörda livsmiljöer och arter.

Myndighetsansvar

Samtliga myndigheter inom sina befogenheter och ansvarsområden

- Nv ansvarar för förteckning och har samordnande funktion
- HaV, Sks och Jv har sektorsansvar
- Länsstyrelserna ansvarar för bevarandeplaner och får skötselmedel
- Övriga – kommuner, SGU, Tillväxtverket m.fl.

Sammanfattning av skyddad natur (SCB dec 2016)

Typ av skyddat område	Antal	Total areal (hektar)	Landareal (hektar)	Andel skyddad landareal (%)
Nationalparker	29	739 450	631 315	1,5
Naturresevat	4 507	4 638 018	3 804 891	9,3
Biotopskydds områden i skog	7 743	27 447	27 386	0,1
Totalt	12 474	5 512 174	4 535 165	11,1
Natura 2000	4 532	7 768 947	4 741 707	11,6
Natura 2000 rensat från överlapp	-	2 981 090	698 109	1,7

Överlappande skyddsformer

Större områden och skogliga områden har ofta överlappande skyddsformer

Odlingslandskap och sötvatten har ofta enbart N2000 - lagstiftning

N2000

Bevarandeplaner
(länsstyrelserna)

Skydd mot påverkan
utifrån

Ingen ersättning

Ingen reglering mot
markägare

GYBS alltid målet

Nationella skyddsformer

Skötselplaner mm
(Nv, Lst, Sks, RÄ, Jv)

Föreskrifter gäller
inom gränser

Ersättning (avtal eller intrång)

Skötsel reglerad

Skilda syften

Områdesvis information om N2000

Kartverktyget ”Skyddad Natur”

<http://skyddadnatur.naturvardsverket.se/>

Grundfakta, beslutsstatus, bevarandeplaner, NNK
(NaturaNaturtypsKartan)