



Naturvårdsverkets vägledning till kommuner om information om avfallsförebyggande åtgärder till hushåll

Ida Björkefall & Christina Jonsson
Handläggare, Resurseffektivitetsenheten

Bakgrund

Cirkulär ekonomi

– strategi för omställningen i Sverige

- Sverige har en nationell strategi för cirkulär ekonomi

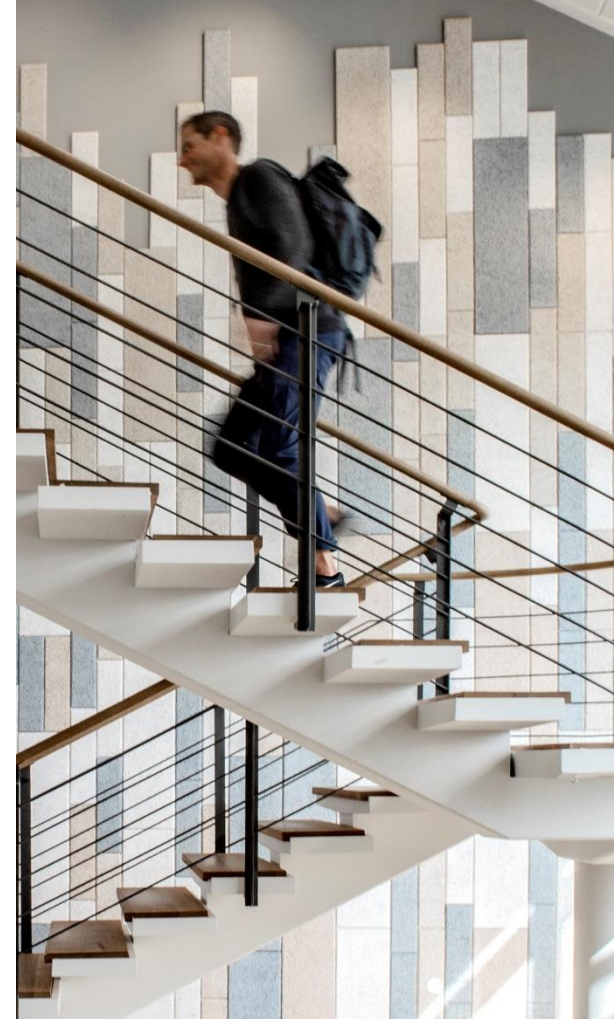
https://www.regeringen.se/4a3baa/contentassets/619d1bb3588446deb6dac198f2fe4120/200814_ce_webb.pdf

I strategin utpekas att Naturvårdsverket ska vägleda om hur avfall i större utsträckning kan förebyggas respektive utnyttjas som en resurs samt ska verka för en omställning till en cirkulär ekonomi.

- Genomförande av avfallspaketet (aug 2020) – ökad fokus på avfallsförebyggande.

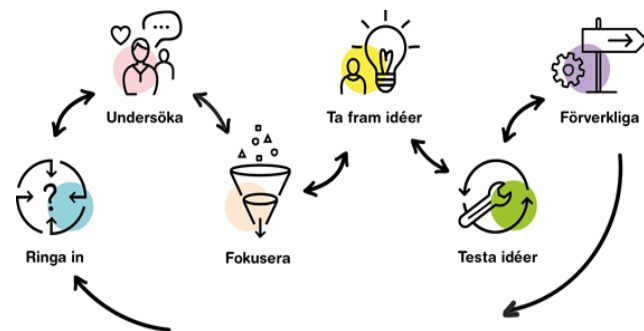
Kommuners avfallsförebyggande arbete

- Kommunerna ska informera hushåll om avfallsförebyggande åtgärder och kommunernas renhållningsavgift får användas för att finansiera avfallsförebyggande åtgärder (27 kap. MB)
- Kommunerna ska vid behov informera Naturvårdsverket om åtgärder för att förebygga avfall
- Föreskrift *Kommunala avfallsplaner om förebyggande och hantering av avfall* (NFS 2020:6)
- Naturvårdsverket arbetar med att ta fram vägledning till lagkraven om avfallsförebyggande information till hushållen



Naturvårdsverkets arbete med vägledning och stöd

- Ta fram vägledning till kommunerna om information till invånare under 2021 (**publiceras kring årsskiftet**)
- Använder oss av delvis av tjänstedesign, bygger på att vi ska utgå ifrån förståelse för användarens behov och upplevelser.
 - Under våren skedde en kartläggning av behov och hinder från offentliga – underlag till kommande vägledningar och insatser
- Hösten: genomgång och sammanställning av insamlat material samt anpassning till nya externa webbplatsen och möjlighet att kommentera vägledningen
- Nya naturvardsverket.se (lansering 21 september)





Diskussion om framtida vägledning och andra insatser

- Vilken typ av stöd och insatser skulle ni behöva för avfallsförebyggande och omställningen till en cirkulär ekonomi?

Ni är välkomna att skicka inspel till ida.bjorkefall@naturvardsverket.se

NATUR
VÅRDS
VERKET

