

VIP – projektet i Kalmar län

Elin Boberg 2020-10-10



Ellen Flygare & Elin Boberg

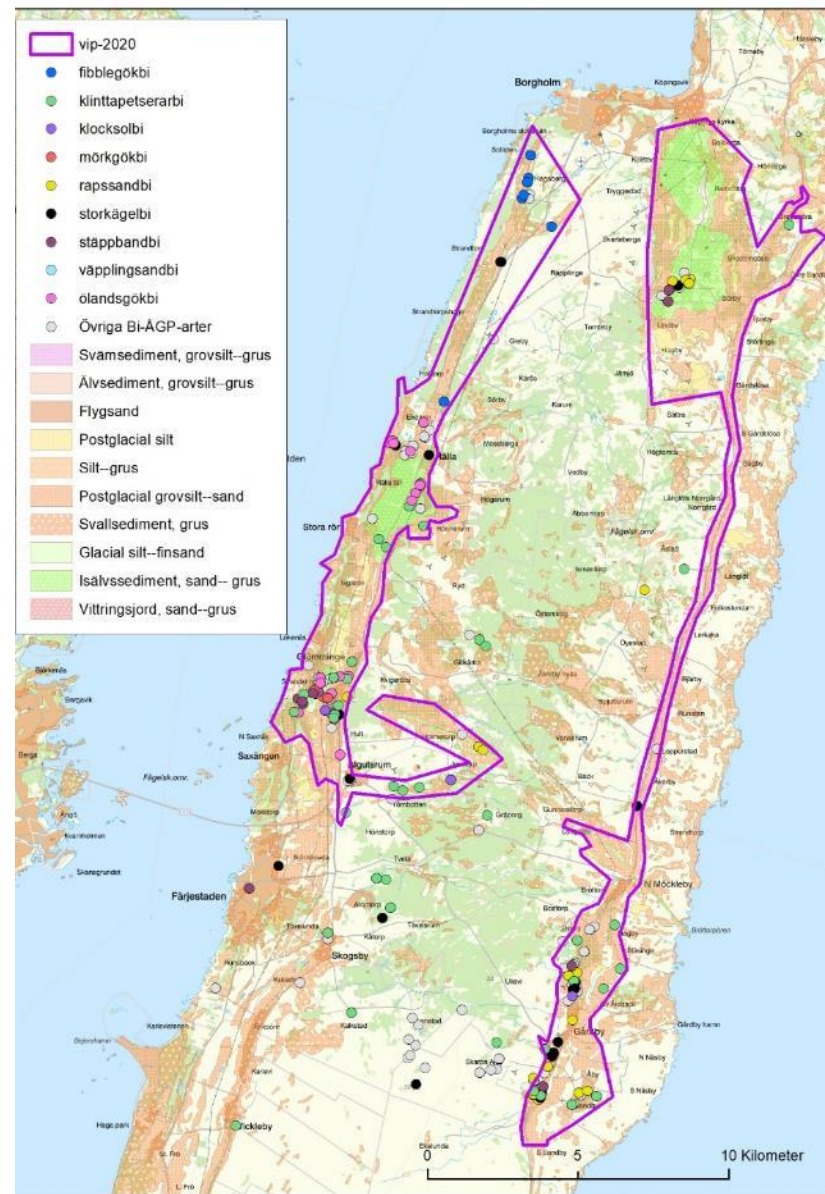
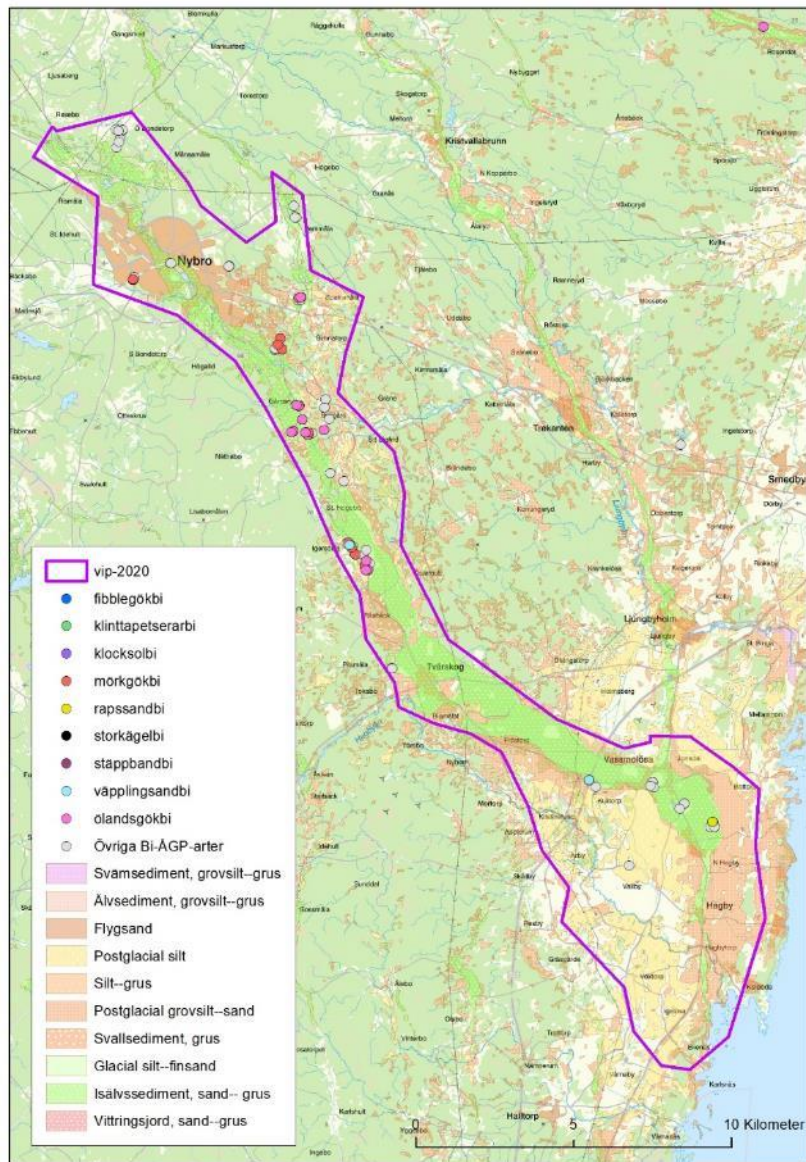


Foto: Rapssandbi, *Andrena bimaculata* (VU). Micke Tholin



Kalmar läns VIP-områden





Fokusarter

Fokusart		RL	Pollenkälla	Värdbi
klinttapetserarbi	<i>Megachile pyrenaea</i>	VU	väddklint (<i>Asteraceae</i> , väddar)	
klocksolbi	<i>Dufourea inermis</i>	EN	blåklockor	
mörkgökbi	<i>Nomada fuscicornis</i>	VU	rotfibbla, blåmunkar	småfibblebi
rapssandbi	<i>Andrena bimaculata</i>	VU	<i>Salix</i> , <i>Brassicaceae</i>	
storkägelbi	<i>Coelioxys conoideus</i>	CR	väddklint	Stortapetserarbi (NT)
stäppbandbi	<i>Halictus leucaheneus</i>	EN	fibblor, blåmunkar, sandvita m fl	
väpplingsandbi	<i>Andrena gelriae</i>	EN	getväppling	
ölandsgökbi	<i>Nomada similis</i>	VU	fibblor	Storfibblebi (NT)
kölblodbi	<i>Sphecodes cristatus</i>	CR	okänd	smalbin, bandbin m fl
fibblegökbi	<i>Nomada facilis</i>	EN	gråfibbla	fibblesandbi (NT)



Ölandsgökbi, *Nomada similis* (VU), Foto: Mikael Tholin



Rapssandbi, *Andrena bimaculata* (VU), Foto: Mikael Tholin

Foto:MT



Länsstyrelsen
Kalmar län

Fokusarter/målarter

- Vilda bin som bygger i sand
 - Flagg skeppsarter
 - Designa åtgärder
- ...gynnar även många andra arter



Rapssandbi, *Andrena bimaculata* (VU), Foto:MT



Tomas Järnetun



Marek_Szczepanek

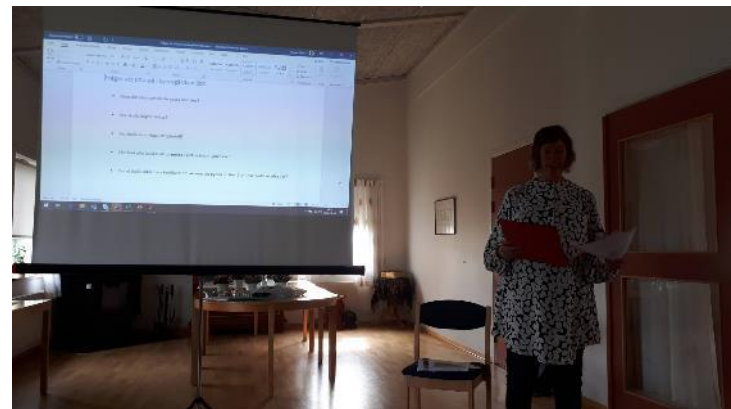


Tomas Järnetun



VIP uppstart

- Planering
- Förankring
- medial uppmärksamhet
- informationssatsningar



Viktigt uppdrag för bevarandet av vilda bin

- Vilda bin är viktiga, inte minst för att det ska bli frukt och bär i trädgårdarna. Men de vilda binas boplatser är hotade.
- Nu går sju myndigheter samman för att återköpa hem för bin i naturliga sandmiljöer.

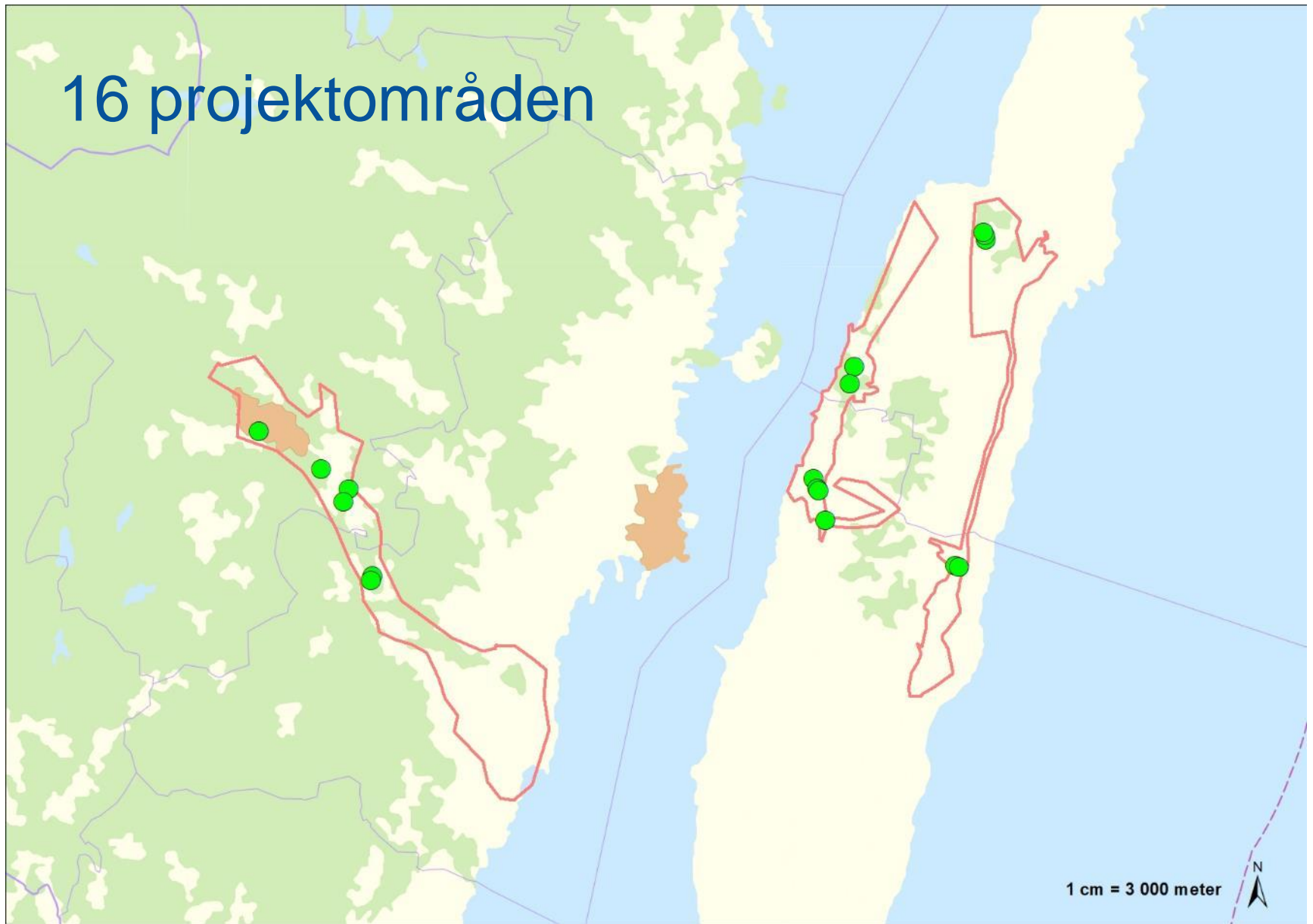


Vill inspirera till kyrkogårdar med plats för bin

- Sedan framtittatlet har kyrkogårdar sett i princip likadana ut med perfekt klippna gröna gräsmattor, gröna häckar och estetiskt tilltalande blommor.
- Nu utbaldas kyrkogårdsrektorerna istället att tänka om och planera gatan annorlunda för att gynna den biologiska mångfalden.



16 projektområden



Naturtyper

- Gräsmark
- Hed
- Skog
- Vegetationsfattig miljö
- Brukad odlingsmark
- industri- eller annan artificiell miljö



Markanvändning

- Betesmark
- Vägkant
- Kraftledningsgata
- Golfanläggning
- Grustäkt
- Skogsbruk
- Övrig mark



Skapa blomrika miljöer

- Sådd och plantering av ängsväxter
- Huggningar och röjning av igenväxningsvegetation
- Stängsla för betesdjur



Skapa bra uppväxtmiljöer

- Avbaning, plöjning, bibädd
- Avverkning av tall och stubbdragning
- Rövning av igenväxning



Trädgårdssandbi, *Andrena haemorrhoa*, foto:MT



Grusgrop i Råshult, Nybroåsen



Ny betesmark i strandskogen, Öland





Länsstyrelsen
Kalmar län



Elstation och åker i Norra Möckleby, Öland



Samarbeten inom VIP Kalmar län

- Kommuner
- Svenska kyrkan
- Trafikverket
- Golfklubbar
- E.ON
- Brukare/markägare

Ca 100 hektar restaurerad mark och
2,5 miljoner sek i Kalmar län



Mer information

Pollineringsprojektet i Kalmar läns hemsida:

<https://www.lansstyrelsen.se/kalmar/djur/hotade-arter/hotade-djur-och-vaxter/pollineringsprojektet.html>

Broschyrer om vilda bin i kalmar län:

<https://www.lansstyrelsen.se/kalmar/tjanster/publikationer/broschyrer-foldrar/vilda-bin-i-kalmar-lan.html>

<https://www.lansstyrelsen.se/kalmar/tjanster/publikationer/2019/hjalp-vara-vilda-bin.html>



Från vänster: Väddsandbi, långhornsbi och praktbyxbi, foton: MT

