



KONSTRUKTÖR
Åke Strömsjö
Öster-Malma Jaktvårdsskola
150 11 BJÖRNLUNDA

MATERIAL OCH KONSTRUKTIONSKRAV
GODKÄNT FÅNGSTREDSKAP NR L 64

TILLVERKARE

FÅNGSTANORDNING
GENOMGÅNGSFÄLLA AV TOMFAT

Fångstrum

Materialspecifikation

Fångstrummet iordningställs av tre stycken oljefat av stålplåt, dimension tjocklek 2,0 mm. Kvalitet SIS 1312.

Fångst- och gillringslucka

Stålplåt, dimension tjocklek 2,0 mm. Kvalitet SIS 1312.

Led (fångst- och gillringslucka)

Gångjärn av galvaniserad stålplåt. Valfri dimension och kvalitet.

Låssprint

Ståltråd, dimension diam. min. 3 mm. Valfri kvalitet.

Luckspärr

Vinkeljärn och plattjärn,. Dimension tjocklek min. 2,0 mm av valfri kvalitet. Fjäder av valfri dimension och kvalitet.

Konstruktionskrav

Vid iordningställande av fångstrummet får inga vassa plåtkanter förekomma. Lämpligen sker iordningställandet med hjälp av gassvets -skärbrännare.

Fångstluckor skall sluta tätt mot gavel och ha väl avrundade kanter och hörn.

Storlek (invändigt mått)

Längd: 2 000 - 2 700 mm

Diameter: 350 - 600 mm

Konstruktion: se perspektivritning.

Gilleranordning

Materialspecifikation

Tramplatta

Stålplåt, dimension tjocklek min. 2,0 mm. Kvalitet SIS 1312.

Gillerarm

Ståltråd, dimension diam. min. 6,0 mm. Kvalitet SIS 1311.

Gillerbåge

Se Gillerarm

Konstruktionskrav

Gilleranordningen monteras och injusteras på sådant sätt att avståndet mellan fångstlucka (i avgillrat läge) och tramplattans kant är minst 700 mm.

Konstruktion: se perspektivritning.

Övrigt

Det rekommenderas att redskapet målas invändigt i fångstrum om användning sker vid minusgrader.

Teckenförklaringar

mm = millimeter

SIS = svensk standard

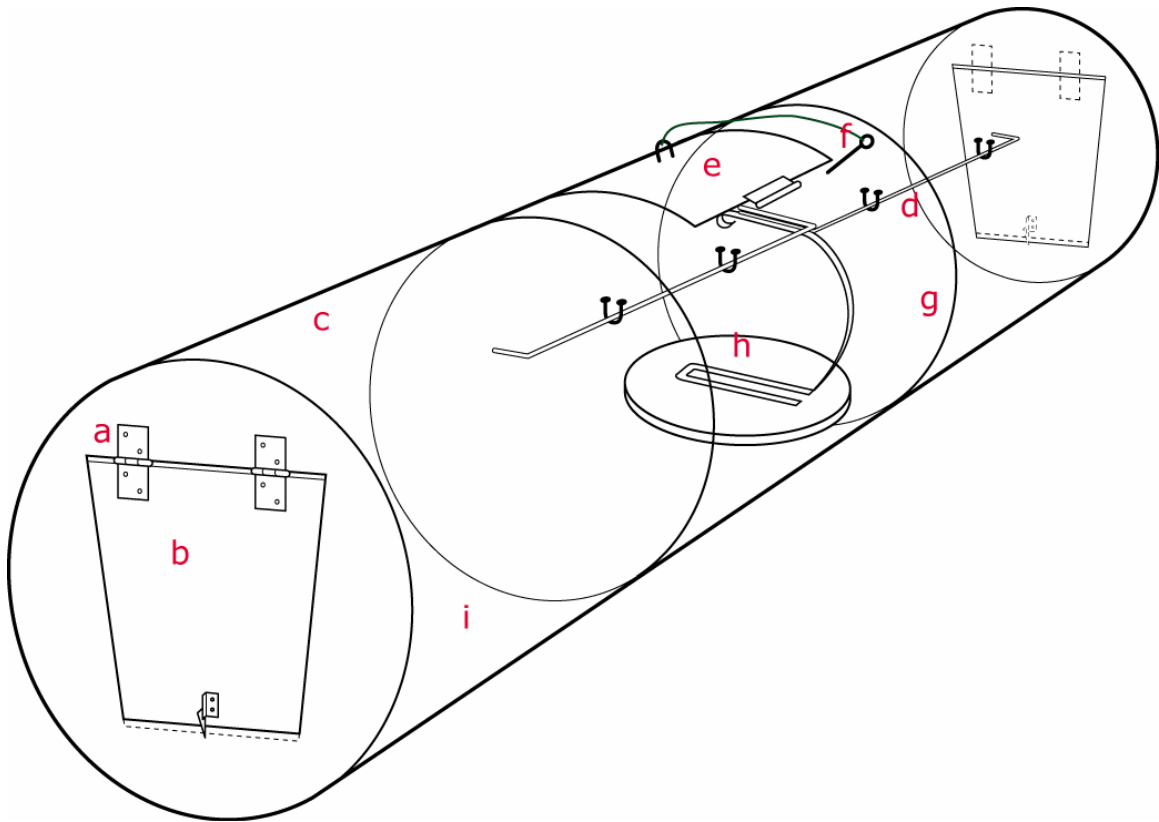
diam. = diameter

Utarbetat av:

Tommy Svensson, Naturvårdsverket

(Ritning: Lars Jäderberg, Grimsö forskningsstation)

L64 Genomgångsfälla av tomfat



- a) Led
- b) Fångstlucka
- c) Oljefat
- d) Gillerarm
- e) Gillringslucka
- f) Låssprint
- g) Gillerbåge
- h) Trampplatta
- i) Fångstrum