

HEPOMÄKI I INDUSTRIOMRÅDE Detaljplan och detaljplaneändring

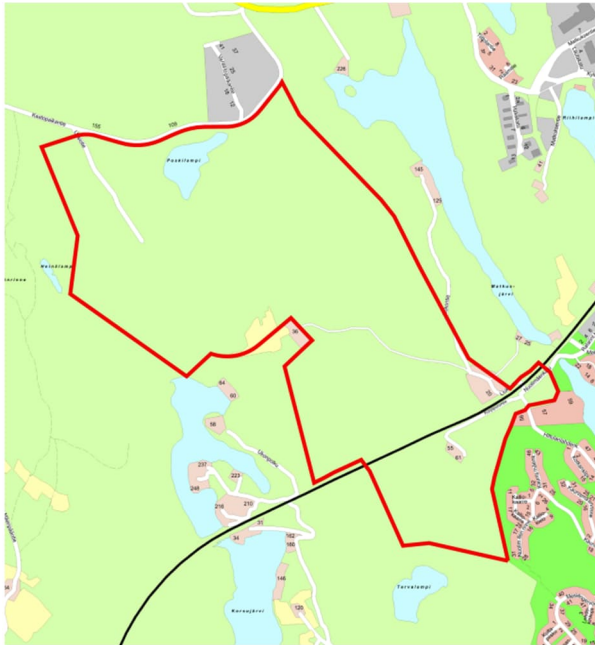


Bild 1. Ungefärligt planändringsområde markerat med en röd linje.



Bild 2. Flygbild över området, ungefärligt planändringsområde markerat med en röd linje.

Vad innebär programmet för deltagande och bedömning (PDB)?

En detaljplan och en detaljplaneändring utarbetas för stadsdelarna Kiviharju och Hiltulanlahti i Kuopio stad. Detta program för deltagande och bedömning redogör för utgångspunkterna, innehållet och målen för planen. Det innehåller också en plan för hur markägare, invånare och andra berörda parter hörs under planberedningen samt en plan för hur planens konsekvenser kommer att bedömas.

Programmet fungerar också som en sammanfattning av projektet för internationellt samråd enligt Esbokonventionen.

Programmet för deltagande och bedömning kompletteras vid behov under planarbetet.

Planeringsområde

Planeringsområdet ligger i den södra delen av det centrala stadsområdet i Kuopio. Väster om området ligger Kuopio avfallscentral och i sydost Matkus Köpcentrum och bostadsområdet Hiltulanlahti.

Planeringsområdet består huvudsakligen av obebyggt skogsbruksområde. Det avgränsas i norr av vägen Kaatopaikkatie, och i området finns ett täktområde, ett område för cirkulär ekonomi (Uusiotien kiertotalousalue) och en asfaltstation.

Savolaxbanan går genom planeringsområdets södra del. Söder om Savolaxbanan finns två egnahemshus.

Det är möjligt att områdesavgränsningen justeras under planeringsprocessen. Planeringsområdet och dess ungefärliga läge presenteras i bild 1 och 2.

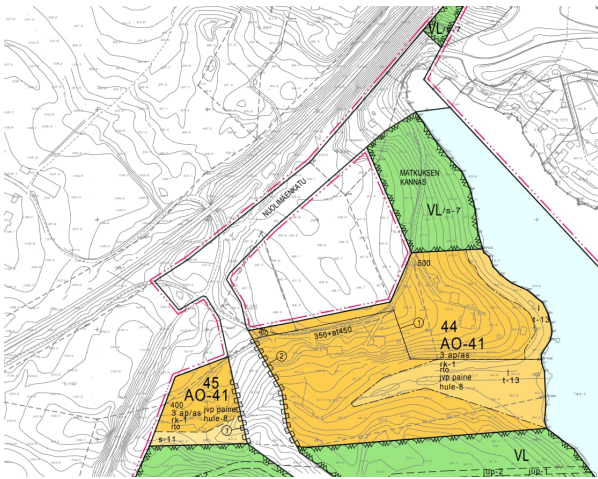


Bild 5. Utdrag ur den aktuella detaljplanen.

De gällande planerna finns i stadens karttjänst: <https://kartta.kuopio.fi/>

Planprojektets konsekvenser och utredningar

Möjligheten att anlägga ett nytt område för cirkulär ekonomi och industri, samt möjligheten att placera ett småskaligt kärnkraftverk för fjärrvärme i Hepomäkiområdet utreds under planprojektet.

Genom att bygga ut området skapas nya möjligheter för verksamhet inom cirkulär ekonomi och industri. Byggandet kommer att öka trafiken i och kring området.

En MKB-process för ett småskaligt kärnkraftverk för fjärrvärme pågår för närvarande i området. Detaljplaneringsprocessen för det småskaliga kärnkraftverket samordnas med MKB-processen. Utredningar och konsekvensbedömningar utnyttjas i arbetet med att ta fram planlösningen.

I samband med detaljplaneringen utreds planprojektets konsekvenser samt dess förhållande till bland annat den bebyggda

miljön, klimatet, naturen och naturmiljön, människor, ekonomin, företagen och stadens strategi. Planen styr omfattningen av konsekvenserna av ett eventuellt småskaligt kärnkraftverk för fjärrvärme så att fastigheter för fritidsboende och fast boende i områdets omgivning inte utsätts för oskäliga olägenheter. Planens konsekvenser bedöms i planbeskrivningen

Bedömningar av stadsbilden och av bland annat de boendes omständigheter kan göras senare under planeringsarbetets gång utifrån eventuellt observationsmaterial som tas fram för detaljplanen. Så här kan du delta

Planarbetet ingår i planläggningsöversikten för 2025.

De olika faserna i planarbetet beskrivs på den sista sidan i detta program för deltagande och bedömning. Synpunkter på materialet i planens inlednings- och utkastsfas samt anmärkningar mot förslagsmaterialet kan lämnas under den tid som materialet är framlagt. Ett internationellt samråd om utkastet och förslaget kommer också att ordnas. Framläggandet av planen kungörs i tidningen Viikkosavo och per brev till den som begärt det. De som under förslagsfasen har lämnat en anmärkning och uppgett sin adress meddelas stadens grundade ställningstagande till anmärkningen efter att ärendet behandlats i stadsstrukturnämnden [kaupunkirakennelautakunta]. Planprojektets framskridande kan också följas på stadens webbplats (på finska): www.kuopio.fi/asemakaavoitus.

Markanvändningsavtal

Nödvändiga markanvändningsavtal upprättas i samband med detaljplanearbetet.

Berörda parter

SÖKANDE AV PLANÄNDRING

- Kuopio stad
- Kuopion Energia Oy

MYNDIGHETER

- Olika myndigheter och avdelningar inom Kuopio stad

Nätbolag

- Kuopion Energia Oy
- Kuopion Sähköverkko Oy
- Kuopion Vesi Oy
- Jättekukko
- Tele- och nätverksoperatörer

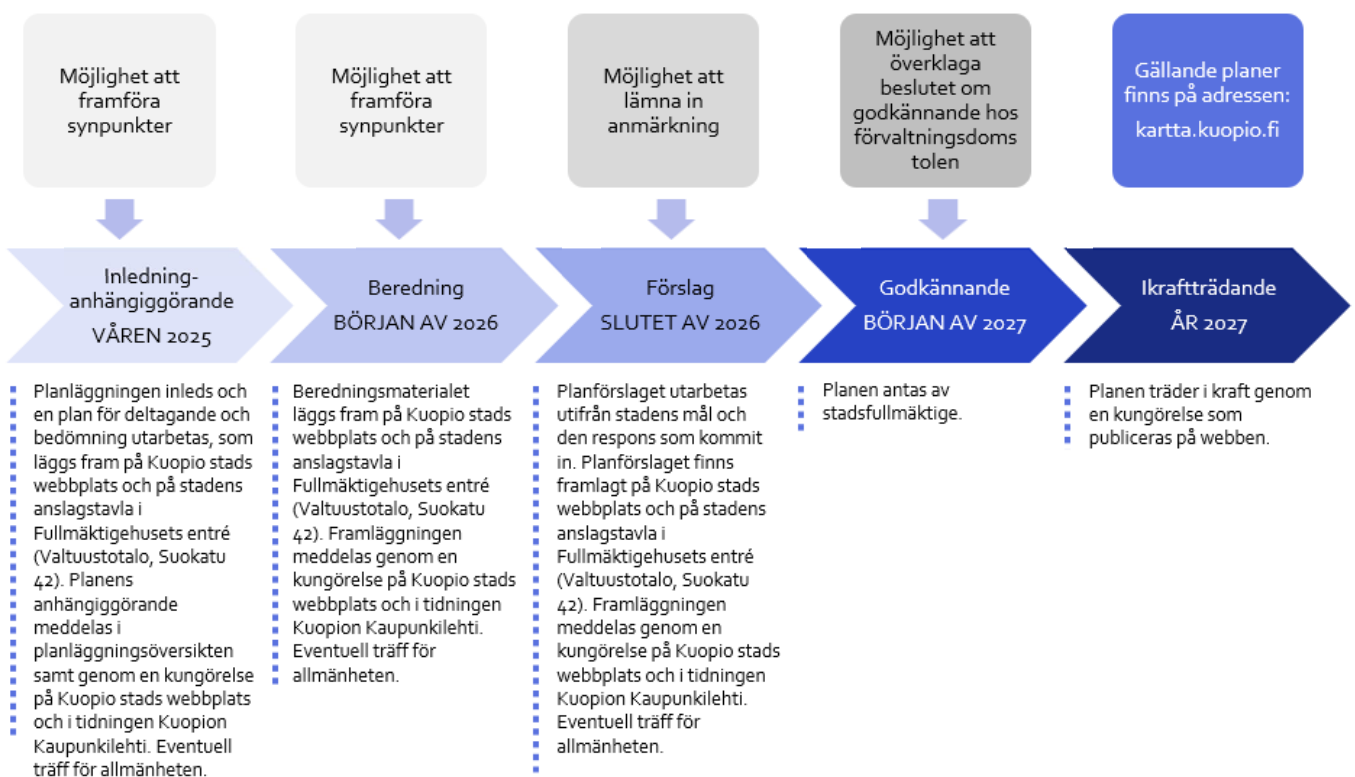
Övriga myndigheter

- Norra Savolax förbund
- Tillstånds- och tillsynsverket
- Livskraftscentralen i Östra Finland
- Kulturhistoriska museet
- Säkerhets- och kemikalieverket
- Strålsäkerhetscentralen
- Försvarsmakten

ÖVRIGA BERÖRDA

- Boende och fastighetsägare i området samt företag som bedriver verksamhet i området
- Kommuninvånare vars boende, arbete eller andra omständigheter kan påverkas av planen
- Boende- och byalagsföreningar i området

Planarbetets faser, deltagande och uppskattad tidsplan



Kontaktuppgifter

KUOPIO STAD
Suokatu 42, (PB 1097), 70111 Kuopio

DETALJPLANLÄGGNING
planläggningsarkitekt
Erja Soranta, 044 718 5431,
erja.soranta@kuopio.fi

stadsplanechef
Annika Korhonen, 044 718 5074,
annika.korhonen@kuopio.fi

LÄMNANDE AV SYNUNKTER
kirjaamo@kuopio.fi
Detaljplanläggning
PB 1097
70111 Kuopio

Ange vilket planprojekt ärendet gäller samt planens diarienummer i e-postmeddelandets ämnesrad eller på kuvertet.