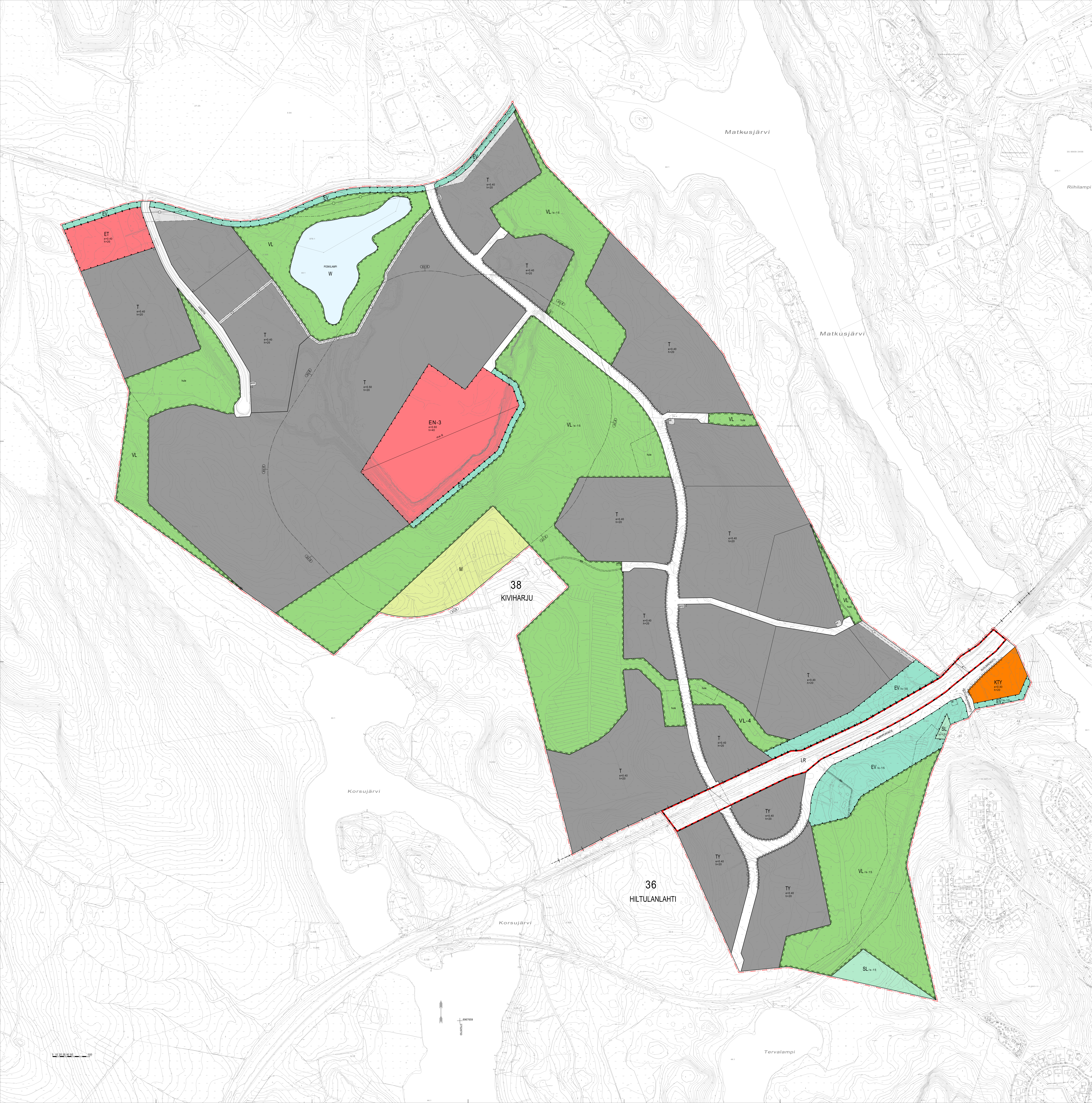


PLANBETECKNINGAR OCH PLANBESTÄMMELSER

- KTY** 020010 Kvarterområde för utfäst- och kontorbyggnader samt småindustri- och verkstadsbyggnader som inte omfattas av planbestämmelser. På området får även mötes- och hobbylokaler uppföras.
- T** 021000 Kvarterområde för industri- och lagerbyggnader.
- TY** 030005 Kvarterområde för industribyggnader som inte omfattas av planbestämmelser.
- VL** 034000 Naturreservationsområde.
- VL-R** 034004 Naturreservationsområde. Del av område där den trädbevattens förändringen mellan flygkorrens överhöjning ska bevaras. Områdets trädbestånd ska skötas och vid behov förnyas så att trädbeståndet bevaras.
- ER** 047000 Skogsplanteringsområde.
- ET** 050000 Område för byggnader och anläggningar för samhällsreklam förordning.
- EN-3** 060005 Område för energiförbrukning där ett bänkskivverk för placeras, vars skyddszon inte får vara större än den som anges i detaljplanen. På området får även andra funktioner med anknytning till energiproduktion placeras.
- EV** 060000 Skyddsområde.
- SL** 070000 Naturreservationsområde.
- M** 074000 Jord- och skogsbruksområde.
- W** 081000 Vattenområde.
- W** 082000 Längre än 3 meter utöver planområdets gränser.
- W** 083000 Östra för stads- eller kommungränser.
- W** 084000 Kvarter-, kvartersdel- och områdesgränser.
- W** 085001 Gränser mellan delar av område som omfattas av olika planbestämmelser.
- W** 089000 Rålgårdens gränser för jordbruksbyggnader.
- W** 091000 Stadsdel- eller kommundelnummer.
- W** 092000 Stadsdel- eller kommundelnamn.
- KORPUSGRÄNS** 095000 Namn på gata, väg, öppen plats, tung park eller annat allmänt område.
- h=0** 100012 Byggnadens största tillåtna medelhöjd i meter på byggnadsytan.
- h=** 103021 Ett tillståndsbeslut om byggnadsplan ska tillåta byggnadsytans, och nödvändiga myndighetsutlåtanden om dess anpassning till området ska beaktas.
- h=0,40** 105000 Enkeltstegstak, dvs. takhöjden mellan väringstaket och byggfotens plan.
- 113000** Byggnadsyta.
- 117001** Del av område, där anordningar och konstruktioner för samhällsreklam för placeras.
- 117001** Mastområde.
- 120003** Utvalda byggnadsdelar där cyttornen höjd eller delvis under marknivå för byggnad utöver den byggda som anvisas i planen.
- 136000** Gata.
- 141000** Körströmsdel.
- 142000** Del av område som reserverats för ledning.
- 145003** Del av område som reserverats för ledning. (j = avlopp, v = vattenledning, sv = regnvatten, z = elledning, n = telefonledning, k = gasledning, v = värmeledning)
- 156002** Trafikled under område.
- 157002** Trafikled över område.
- 158007** Del av gatorområdes gränser där in- och utfart är förtäpnad.
- r=15** 167002 Område där möten bevaras. På området har förordnings- och vaktlokaler för flygkorrens enligt naturvårdens planer. Områdets trädbestånd ska bevaras och skötas så att flygkorrens förordnings- och vaktlokaler samt det skyddade trädbeståndet bevaras. Även trädbestånd som tyngs sträckliga rörelseområden för flygkorrens ska bevaras.
- CEB** 178004 Stadsdel, på området för inga kontor eller annan svårreklamverksamhet placeras.



HEPOMAKI INDUSTRIAL AREA, DRAFT

<p>Dokumentet har underkastats elektronisk signatur enligt den elektroniska signaturlagstiftningen. Dokumentets integritet kan verifieras på regionportalen.</p>		
<p>Delgivningens ändringsblad</p> <p>Område av stadsplaneringsområdet</p>	<p>VE1</p>	
<p>Klient och projektnummer HEPOMAKI INDUSTRIAL AREA</p> <p>Revideringsnummer: 1000</p>	<p>Arkitekter KORHONEN & PARTNERIT</p>	<p>13.3.2025 pöytäkirja 1000-1000</p>
<p>Projektledare: Jukka Hiltunen</p>	<p>Projektledare: Jukka Hiltunen</p>	<p>1000-1000 1000-1000 1000-1000</p>