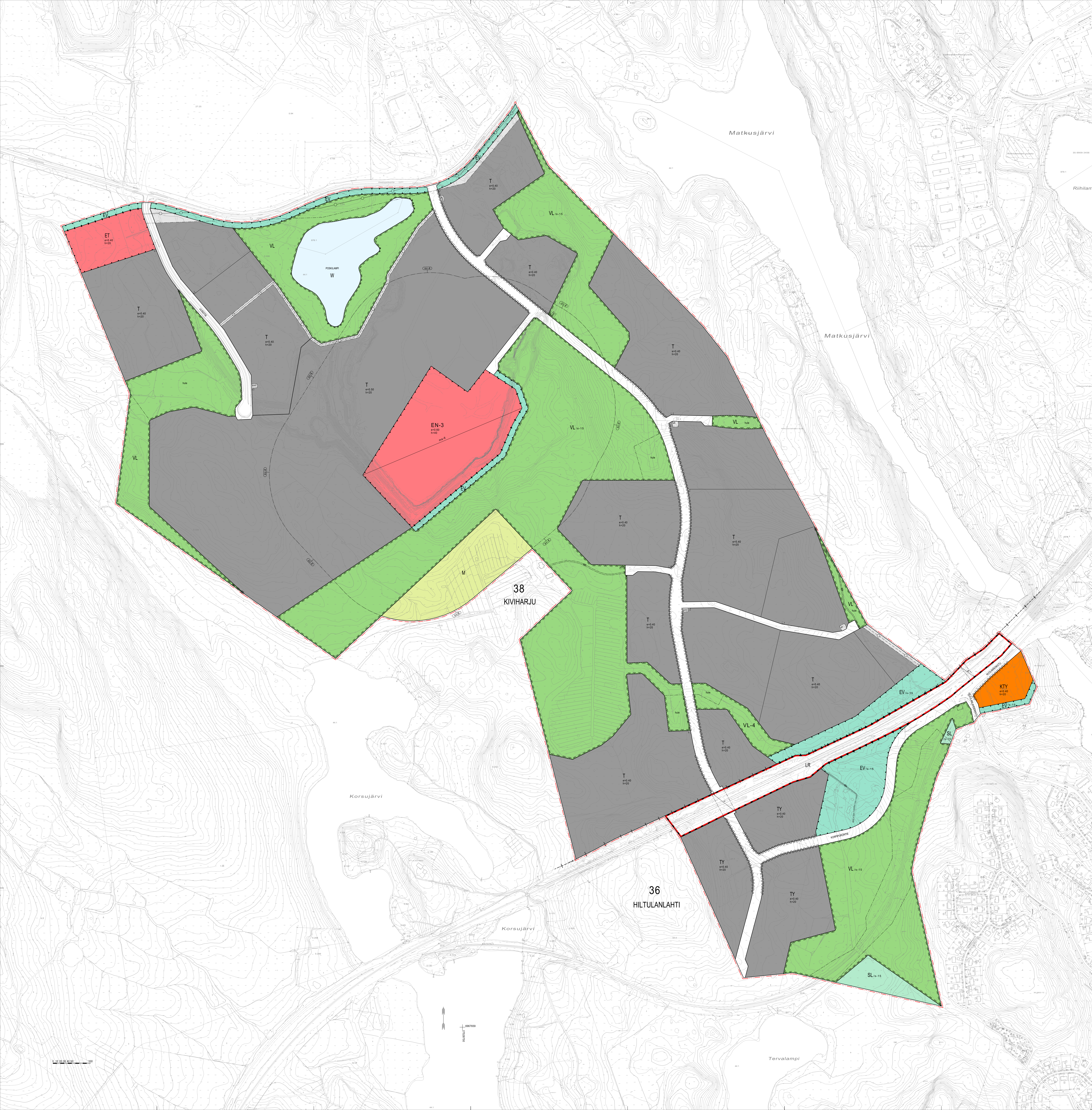


PLANBETECKNINGAR OCH PLANBESTÄMMLER

- KTY** 026010 Kvarterområde för utfäst- och kontorbyggnader samt småindustri- och verkstadsbyggnader som inte omfattas av planbestämmelser. På området får även mötes- och hobbylokaler uppföras.
- T** 027000 Kvarterområde för industri- och lagerbyggnader.
- TY** 030005 Kvarterområde för industribyggnader som inte omfattas av planbestämmelser.
- VL** 034000 Naturreservationsområde.
- VLr-15** 034004 Naturreservationsområde. Del av område där den trädbevattens förändringen mellan flygkorrens överhöjning ska bevaras. Områdets trädbestånd ska skötas och vid behov förnyas så att förändringen bevaras.
- ER** 047000 Skogsplanteringsområde.
- ET** 056000 Område för byggnader och anläggningar för samhällsreklam förordning.
- EN-3** 060005 Område för energiförbrukning där ett bänkskivverk för placeras, vars avskåpning inte får vara större än den som anges i detaljplanen. På området får även andra funktioner med anknytning till energiproduktion placeras.
- EV** 069000 Skyddsområde.
- SL** 070000 Naturreservationsområde.
- M** 074000 Jord- och skogsbruksområde.
- W** 081000 Vattenområde.
- 082000** Linje 3 meter utöver planområdets gränser.
- 083000** Gränser för stads- eller kommungränser.
- 084000** Kvarter-, kvartersdel- och områdesgränser.
- 085001** Gränser mellan delar av område som omfattas av olika planbestämmelser.
- 089000** Rålgårdens gränser för jordbruksbyggnader.
- 091000** Stadsdel- eller kommundelnummer.
- 092000** Stadsdel- eller kommundelnamn.
- KORPUSGRÄNS** 095000 Namn på gata, väg, öppen plats, tung park eller annat allmänt område.
- n=0,0** 100012 Byggnadens största tillåtna medelhöjd i meter på byggnadsytan.
- h=0** 103021 Ett tillåtna byggnadsytans största tillåtna byggnadsytans, och nödvändiga myndighetsutlåtanden om dess anpassning till området ska beaktas.
- e=0,40** 105000 Ekipagemängd, dvs. förhållandet mellan värdigytan och byggarens byggnadsytans yta.
- 113000** Byggnadsyta.
- 1170015** Del av område, där anordningar och konstruktioner för samhällsreklam för placeras.
- 1170061** Mastområde.
- 1200033** Utvalda byggnadsyta där cyttornen helt eller delvis under marknivå för byggnad utöver den byggda som anmäls i planen.
- 1360000** Gata.
- 1470000** Körströmsdel.
- 1490000** Del av område som reserverats för ledning.
- 1540003** Del av område som reserverats för ledning. (j = avlopp, v = vattenledning, sv = regnvatten, 2 = elledning, n = telefonledning, k = gasledning, v = värmeledning)
- 1560002** Trafikled under området.
- 1570002** Trafikled över området.
- 1580007** Del av gatorområdes gränser där in- och utfart är förtäpnad.
- r=15** 1670022 Område där möten bevaras. På området har förordnings- och viktlokaler för flygkorrens enligt naturvårdslagen påbjudits. Områdets trädbestånd ska skötas och vid behov förnyas så att förändringen bevaras. Områdets trädbestånd ska skötas och vid behov förnyas så att förändringen bevaras. Även trädbestånd som byggas sträckliga rörelseområden för flygkorrens ska bevaras.
- 1780024** Stadsdel, på området för inga kontor eller annan svörelseverksamhet placeras.



HEPOMAKI INDUSTRIAL AREA, DRAFT

Dokumentet har underkastats elektronisk Kopia stads övervakningsprogram. Dokumentets integritet kan verifieras på regionportalen.

Delgivningens omfattning: Område av stads förordningsdelar

Kopia av: Detaljplanegörare: ARIKA KURKONEN, stadsingenjör

Plan 1:2000, Antastningsdatum: 12/2025

857