

STOCKHOLM 17 MARS

# Så stärker vi tillsynen inom masshanteringsområdet

Emma Bååth

Helen Lindqvist

Kristina Widenberg



Foto: Helen Lindqvist

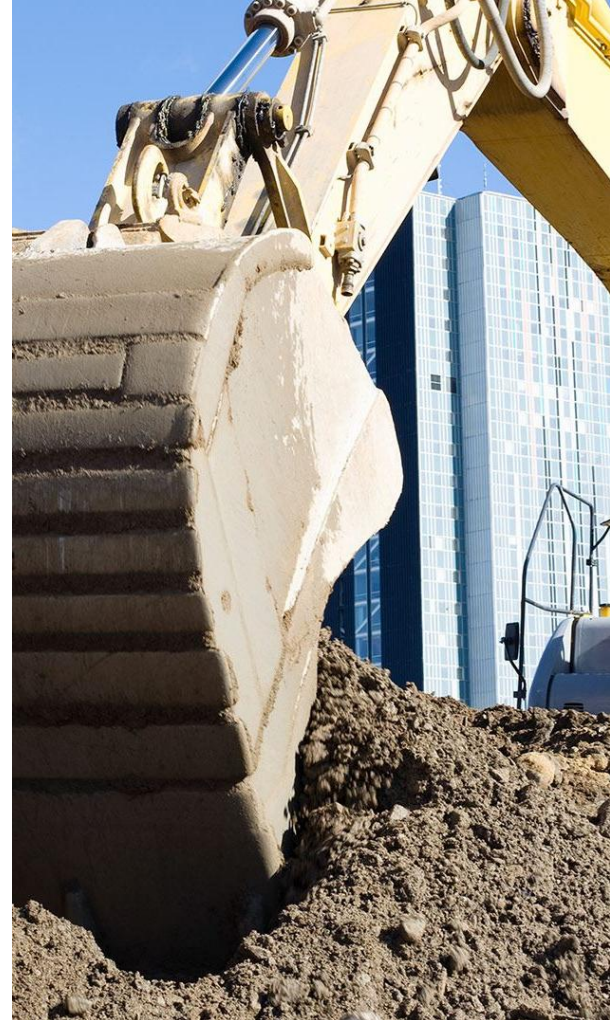
# På gång inom masshantering

- Status utveckling av vägledning
- Information om undantaget för icke-förorenad jord mm.
- Sammanfattning av förslag till riktlinjer för resurseffektiv hantering av entreprenadberg
- Genomförd tillsynskampanj och kommande planer

Foto: Mats Fröberg

# Rätt massor på rätt plats!

- Utveckling av ny tillsynsvägledning som ska ersätta handbok 2010:1
- Ny webbsida.  
<https://www.naturvardsverket.se/vagledning-och-stod/avfall/masshantering-och-anvandning-av-massor-i-anlaggningsarbete/>
- Delen om riskbedömning



# Utgå från tre principer



Undersök massorna



Bedöm riskerna



Ta hand om överskott



# Undantag för icke-förorenad jord

- Undantaget från avfallsdirektivet flyttas nu till miljöbalken, Prop. 2025/26:108
- Tillämpligt om tillräckliga skyddsåtgärder vidtagits för att undvika olägenheter för människors hälsa och miljön
- T ex sulfidjord, lera, överskottsberg



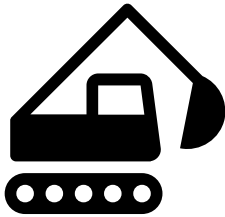
# Riktlinjer för resurseffektiv hantering av entreprenadberg

- Största delen av allt entreprenadberg kan användas som biprodukt
- Förutsätter att en riskbedömning har genomförts
- Vi ger förslag på indelning i materialkategorier, omfattning på provtagning i tidiga skeden mm.
- Vi har tagit fram exempel på hur bedömning av entreprenadberg som biprodukt kan göras

# Hantering av berg kan delas upp i flera steg

Steg 1

Entreprenadberg uppkommer



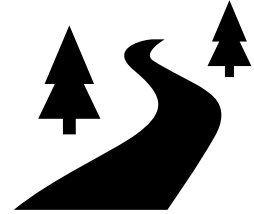
Steg 2

Entreprenadberg bearbetas



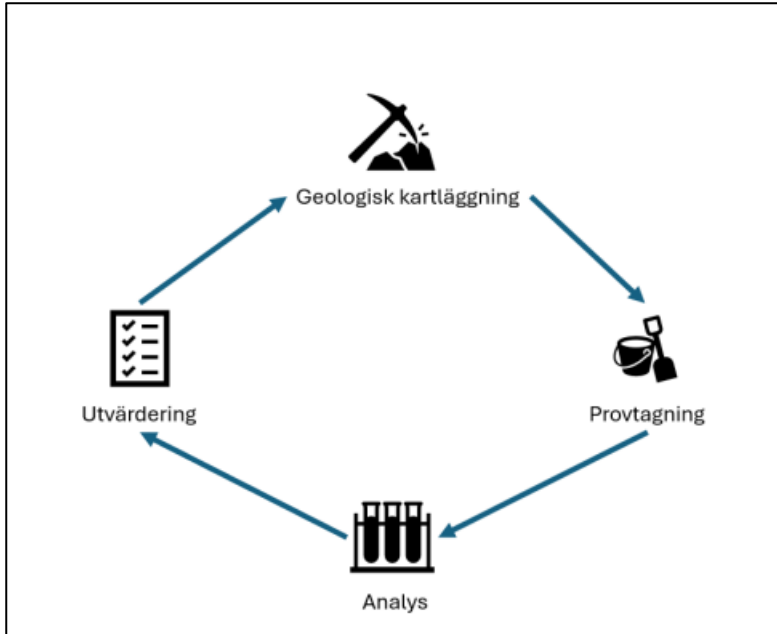
Steg 3

Bergmaterial används



# Utvärdering

Olika delar behövs för att göra en riskbedömning



3 materialkategorier med:

- Riktlinjer för karaktärisering
- Riktlinjer för hantering
- Riktlinjer för användning

Ta del av remissen här:

<https://www.naturvardsverket.se/om-oss/regeringsuppdrag/pagaende-regeringsuppdrag/riktlinjer-for-resurseffektiv-hantering-av-schaktmassor/>



Foto: Mats Fröberg

# Exempel

Ett större infrastrukturprojekt med bergartsled som har egenskaper motsvarande materialkategori 1 och 2

1. Regional masshanteringsplan styrker behovet
2. Enbart krossning
3. Uppstår inom en produktionsprocess
4. Ska användas som vägbyggnadsmaterial (bär- och förstärkningslager), ovan grundvattenytan. Klarar kraven enligt AMA och andra regler för byggprodukter



# Tillsynskampanj om masshantering 2024-2025



# En tillsynskampanj, två perioder

Tillsynskampanjen genomfördes under två år uppdelat på 2 perioder:

- april - september 2024
- mars – september 2025 (förlängning enligt önskemål)

Resultatet för båda perioderna rapporterades in under okt - nov och sammanställdes slutgiltigt under dec 2025.

# Kampanjens avgränsning

Tillsynskampanjen omfattade följande verksamheter:

- sortering eller krossning av berg, naturgrus eller andra jordarter, 4 kap. 6 § MPF
- mekanisk bearbetning och sortering av avfall, 29 kap. 40-43 §§ MPF
- lagring av avfall, 29 kap. 48-49 §§ MPF

# Två varianter av checklistor

- Avfallsverksamheter (MPF 29 kap)
- Ej avfallsverksamheter (MPF 4 kap 6§)

## Del 1. Före tillsynsbesöket

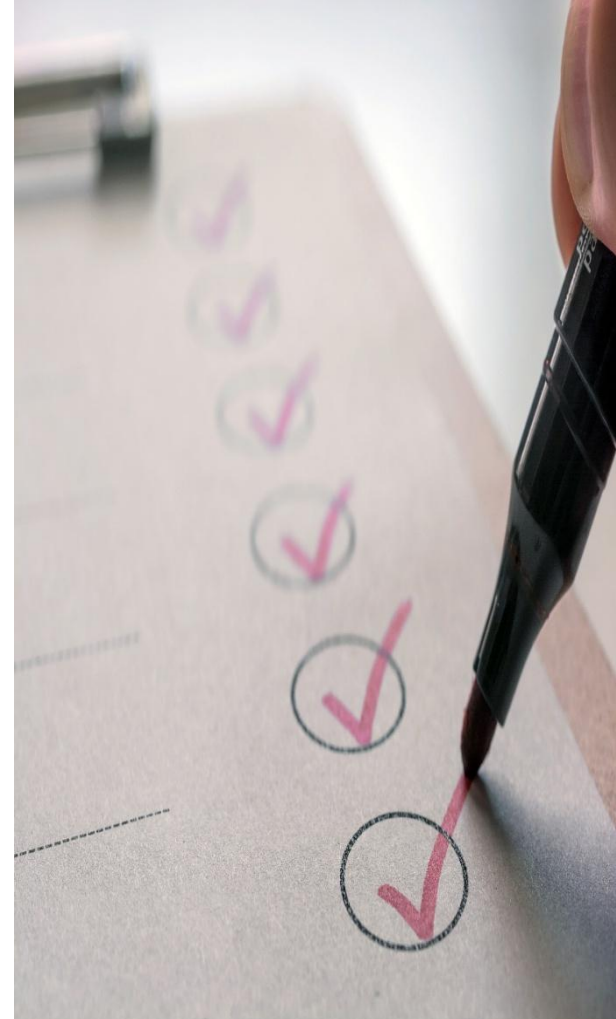
- Allmänna uppgifter

## Del 2. Under tillsynsbesöket

- Följer verksamheten anmälan/tillstånd?
- Mottagning
- Lagring/hantering
- Utgående massor

## Del 3. Efter tillsynsbesöket

- Summering





# Resultat från tillsynskampanjen

- Totalt har 31 tillsynsmyndigheter rapporterat in sina tillsynsresultat för tillsynsperioden 2024 och 2025.
- Under tillsynskampanjens perioder fick 149 verksamheter tillsyn, utav dessa hanterade 129 verksamheter avfall.
- Totalt upptäcktes 186 avvikelser med hjälp av checklistan, fördelat på 81 verksamheter. Det innebär att 54 procent av de besökta anläggningarna hade någon typ av avvikelse i verksamheten.

# Avvikelser som noterades

- Brister i egenkontrollen
- Avsaknad av eller bristande mottagningskontroll
- Avsaknad av kontroll över mängden avfall som lagras eller brister i lagringen
- Ej anmäld verksamhet
- Förekomst av invasiva arter
- Avsaknad av avfallsklassning
- Brister i anteckningsskyldigheten
- Avsaknad av märkning
- Brister i dokumentation om att avfall upphör att vara avfall
- Eldning av avfall



# Vidtagna åtgärder

- Anmälan om misstanke om brott enligt 29 kapitlet miljöbalken
- Beslut om förbud av verksamhet
- Beslut om föreläggande
- Uppföljning av brister i kommande tillsyn

Utöver detta fanns det även verksamhetsutövare som åtgärdade bristerna genom frivilliga åtgärder



# Slutsats

Tillsynsmyndigheterna hanterar avvikelserna något olika:

- Samtliga oanmälda verksamheter gav exempelvis inte upphov till anmälan om misstanke om brott.
- Några tillsynsmyndigheter skrev beslut om föreläggande för att åtgärda avvikelser och begära in information medan...
- ...andra noterade brister och begärde in information via tillsynsrapporten.
- Flera kommuner följer upp brister och frivilliga åtaganden vid kommande tillsynsbesök.
- Några tillsynsmyndigheter hade ännu inte beslutat om åtgärd vid rapporteringstillfället.





# Tillsynsvägledning om tillsynsåtgärder

- Skriva inspektionsrapport, vad bör ingå?

[Inspektion](#)

- Föreläggande eller förbud?

[Föreläggande, förbud och information](#)

- Misstanke om brott mot miljöbalken?

[Miljöbrottsutbildning](#)

[Miljöbrott](#)



# Kommande vägledning Nationella tillsynsstrategin

Nationella tillsynsstrategin 2026-2029

- Strategin blir bredare. Ny del - Stärka tillsynen  
[Fokusområden Stärka tillsynen](#)

Ett av målen för fokusområdet:  
Inspektioner och avvikelshantering är mer  
verkningsfulla och likvärdiga över landet.

Vägledande aktivitet till målet:  
Naturvårdsverket ersätter handboken Operativ tillsyn  
2001:4 med ny vägledning (2027).

# Tillsynsstrategin 2026-2029

Tillsynsområde  
Avfall



# Fokusområde masshantering

## Motivering

- Viktigt med särskilt fokus på tillsyn av hur massor används. Lagstiftningen på området är komplicerad och flera olika tillsynsmyndigheter kan vara inblandade.
- Riskbedömningarna är ofta svåra att göra och relevant kompetens och verktyg för bedömningarna saknas ofta hos tillsynsmyndigheterna.
- Svårt att hålla koll på vilka verksamheter som är aktuella för tillsyn.
- Viktigt med aktiv tillsyn inom området.

# Masshantering

2026

- NV tar fram handläggare

2027

- NV samordnar kampanjen
- Kommuner och länsstyrelser deltar i kampanjen mars – oktober 2027

2028

- NV samordnar kampanjen
- Kommuner och länsstyrelser deltar i kampanjen mars – oktober 2028

# Mål för tillsynen

- ✓ Användning av massor för anläggningsändamål sker på ett lagenligt sätt så att skada och olägenhet inte uppstår.

Tack för att ni lyssnade!