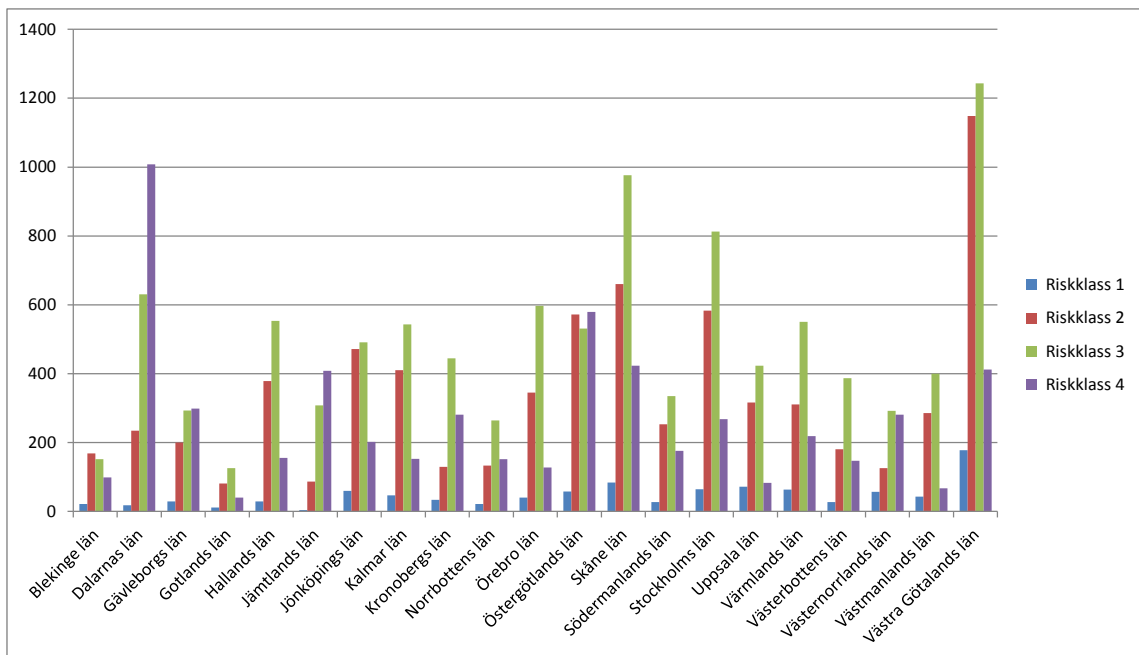


Antal identifierade och riskklassade objekt för alla län

	Riskklass 1	Riskklass 2	Riskklass 3	Riskklass 4
Blekinge län	22	169	152	99
Dalarnas län	18	235	631	1008
Gävleborgs län	29	200	293	299
Gotlands län	12	81	126	40
Hallands län	29	379	553	156
Jämtlands län	4	87	308	408
Jönköpings län	60	472	491	202
Kalmar län	47	410	543	153
Kronobergs län	34	130	445	281
Norrbottns län	22	133	264	152
Örebro län	40	345	597	128
Östergötlands län	58	572	531	579
Skåne län	84	660	976	423
Södermanlands län	27	253	335	176
Stockholms län	65	583	813	268
Uppsala län	72	316	423	83
Värmlands län	64	311	551	219
Västerbottens län	27	181	387	147
Västernorrlands län	57	126	292	281
Västmanlands län	43	286	400	67
Västra Götalands län	178	1148	1243	412



Källa: Naturvårdsverket.se