

# Regeringsuppdrag om Värdefulla skogar

---

## Hearing

Stockholm, 2016-10-05

# Program

10:15 Inledning  
Uppdraget  
Utvärderingen  
Nuläge värdefulla skogar  
Vägvalen i korthet

11:40 Lunch

12:30 Diskussioner om några vägval  
*Skogsbiologiska principer*  
*Andra skyddsmotiv*

~ Kaffe ~

*Praktiska prioriteringar*  
*Arealfördelningsprinciper*

15:00 Allmän frågestund

15:30 Slut

# Uppdraget

- *Säkerställa ett ändamålsenligt genomförande när det gäller etappmål om formellt skydd av skogsmark*
  - Utvärdering nationell strategi för formellt skydd av skog
  - Revidering av strategi (ska hålla på lång sikt)
  - Särskilt beakta skydd för friluftslivet och tätortsnära skogar
  - Ny arealfördelning utifrån gällande etappmål (150 000 ha)
  - Konsekvensanalyser
    - [Strategidokument 2.0 \(beslutas av myndigheterna\)](#)
- *Bidra med relevant underlag för arbetet med att utveckla nya etappmål för skydd av skog.*
  - Nuläge kända värdefulla skogar (skyddat, undantaget och oskyddat)
  - Kartläggningsbehov värdefulla skogar
  - Relevanta slutsatser från utvärdering och revidering
    - [Skrivelse till Regeringskansliet för vidare arbete](#)





# Etappmål om skydd av landområden, sötvattenområden och marina områden

- ”Skogar med höga naturvärden ska skyddas från avverkning.”
- Formellt skydd 150 000 ha
- Frivilliga avsättningar 200 000 ha
- Till år 2020

# Tidplan - process

januari- mars	Inledande möten, resursfrågor, samverkansfrågor, uppdragsdialog, projektdirektiv, projektplan
april-juni	Inledande analyser, geodataunderlag, utvärdering, dialog med berörda myndigheter och intressenter
augusti- september	Utvärdering avslutas, chefsavstämningar, revidering påbörjas, arbete med underlag till regeringskansliet
oktober- december	Revidering avslutas, <b>dialog med intressenter</b> , konsekvensanalyser, skrivelse till regeringskansliet, färdigställande och beslutsberedning

# Aktiviteter

- Dialog via redan etablerade kanaler
- Samtal med utvalda myndigheter, org. och företag
- Enkätundersökningar
- Webbinarium 3 juni
- Seminarium forskare 4 oktober
- Hearing 5 oktober
- Nationellt skogligt sektorsråd 6 oktober
- **Ingen formell remiss**
- [www.skogsstyrelsen.se](http://www.skogsstyrelsen.se) + [www.naturvardsverket.se](http://www.naturvardsverket.se)

# Utvärdering & revidering – utgångspunkter

- **2005 års strategi**
- Kontrollstation 2009
- Nya etappmål 2014
- Arbete med grön infrastruktur och ekosystemtjänster
- Friluftspolitiska mål 2012
- Parallellt arbete kring nyckelbiotoper och frivilliga avsättningar

# Har strategin styrt det formella skyddets utformning?

- Något ökande andel värdekärna i reservat under perioden 2005-2015
- Något ökande objektsstorlek efter strategins tillkomst
- Oklart om strategin har styrt mot prioriterade skogstyper – p.g.a olika skärningar och regionala avvikelser
- Skadebilden i kända värdekärnor är inte minskande – akuta hot styr prioriteringarna i förhållandevis hög grad



# Styrkor att behålla

- Värdebaserad ansats
- Samverkan och dialog
- Landskapsperspektiv
- Internationell koppling
- Regional implementering

# Utvecklingsbehov

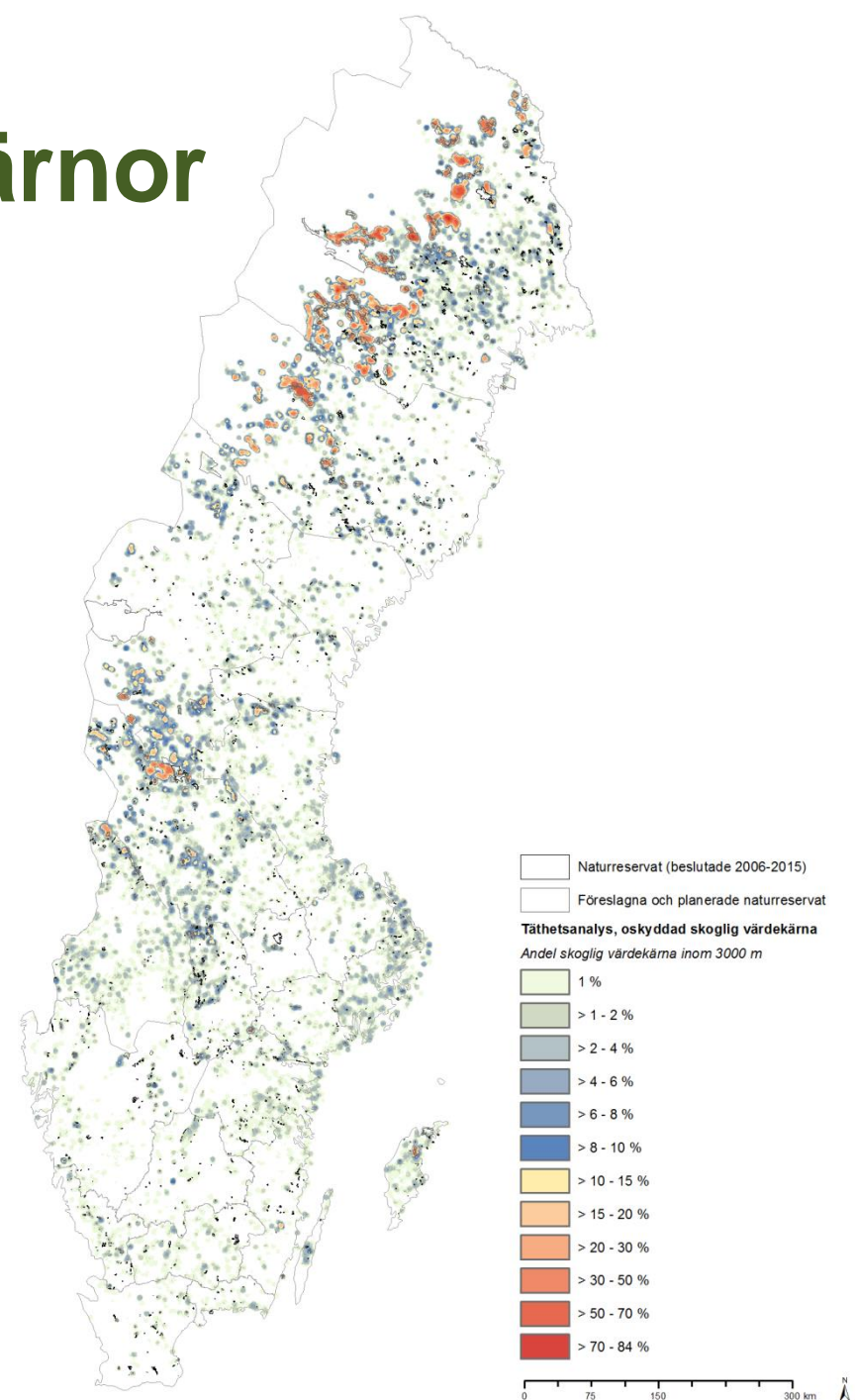
- Friluftsliv som skyddsmotiv
- Andra miljökvalitetsmål
- Hantering vid akut hotbild
- Dialog med skogens aktörer
- Koppling värdetrakter – grön infrastruktur
- Koppling till EU:s naturvårdsdirektiv
- Hantering av nyckelbiotopsrika fastigheter

# Oskyddade värdekärnor

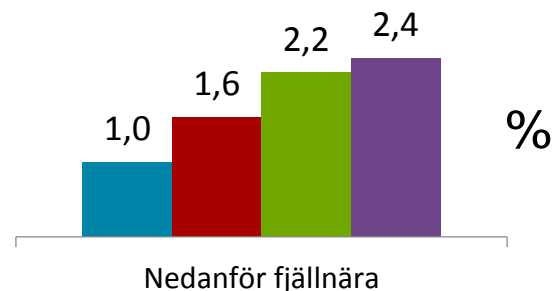
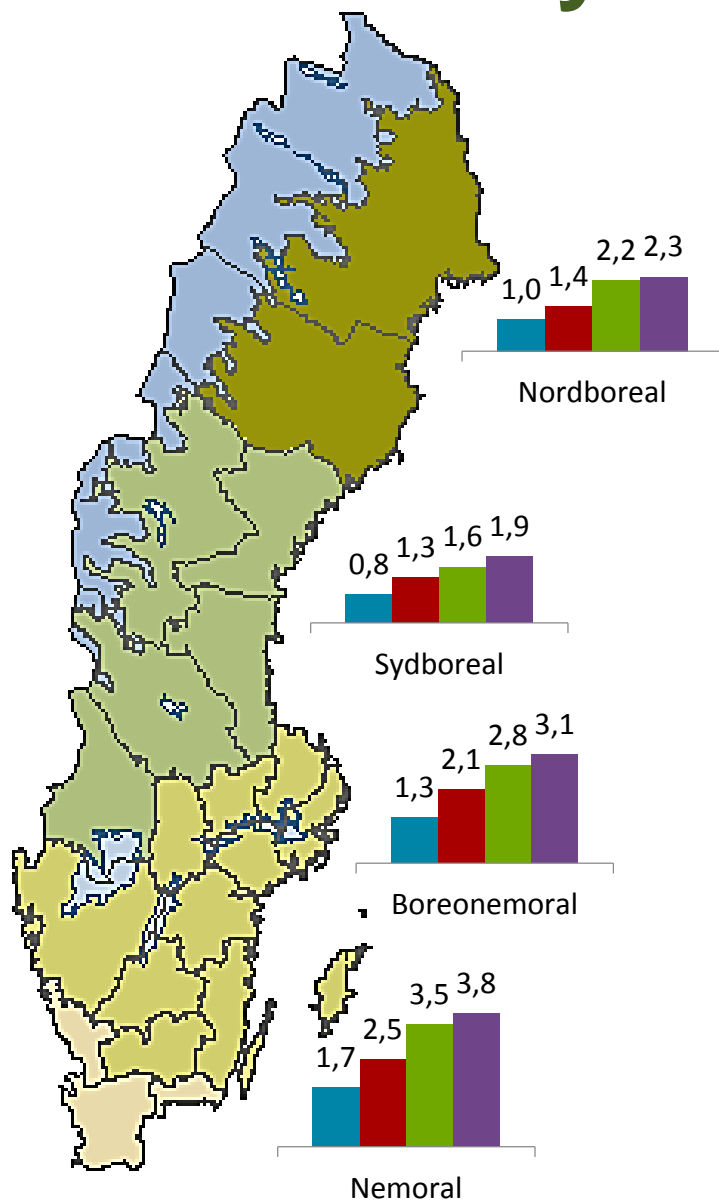
Ca 558 000 hektar kända oskyddade värdekärnor utanför formellt skydd på produktiv skogsmark nedanför gränsen för fjällnära skog

## Värdekärna:

Ett sammanhängande skogsområde som bedöms ha en stor betydelse för fauna och flora och/eller för en prioriterad skogstyp.



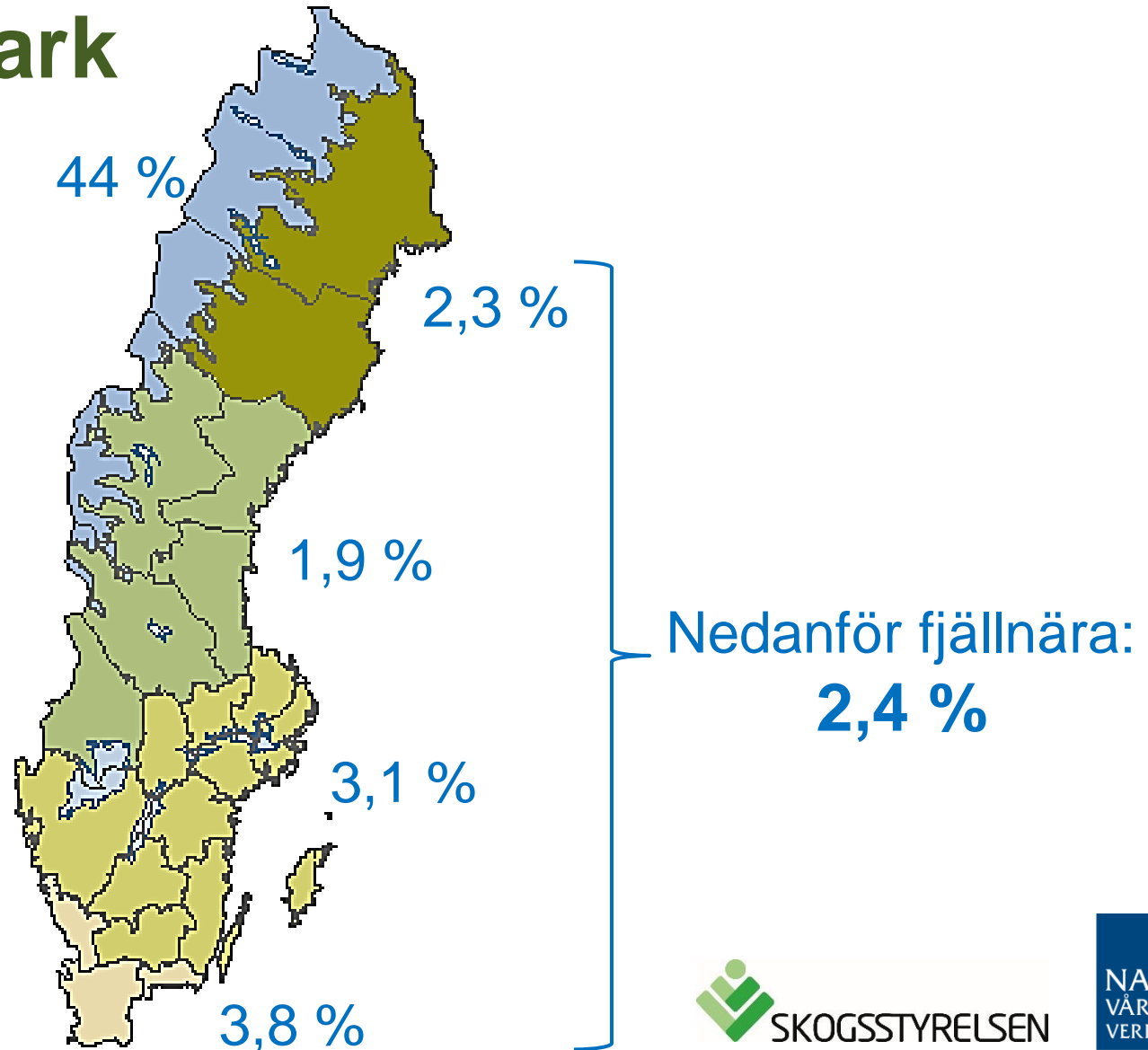
# Formellt skyddad skog



## Utveckling 2003-2015

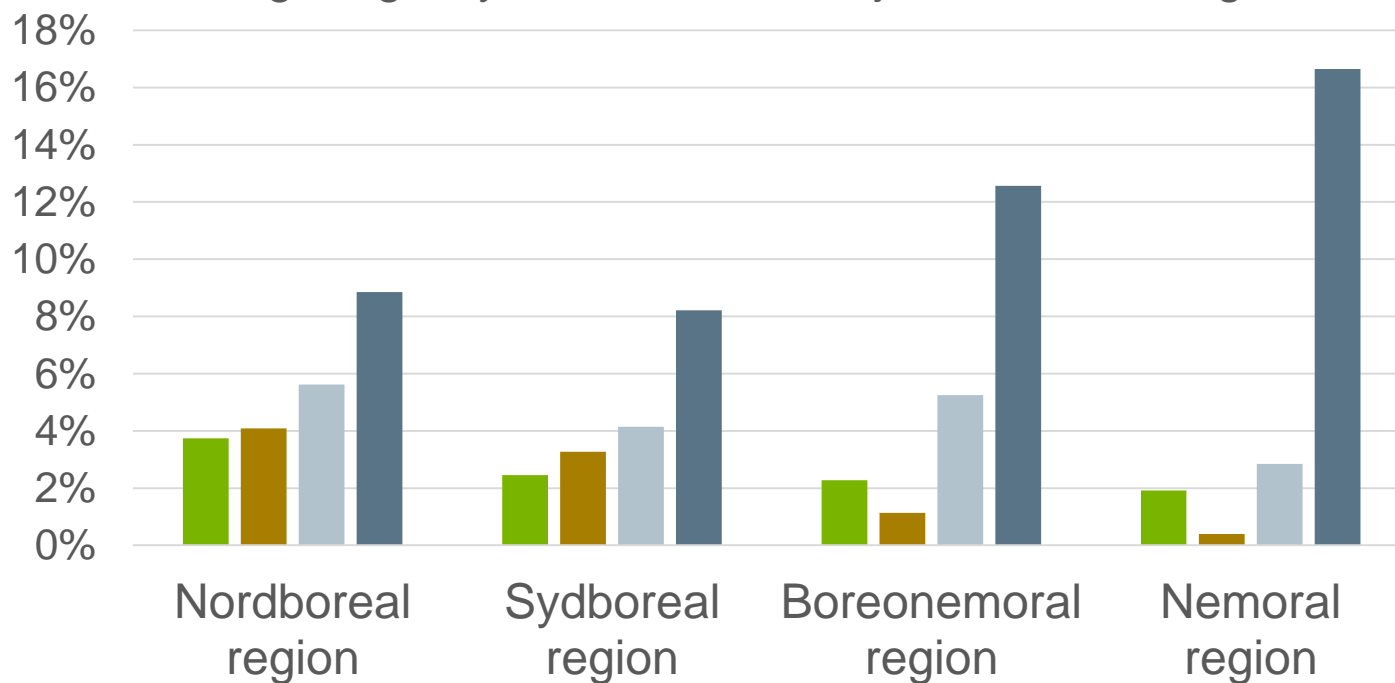
- Andel formellt skyddad produktiv skog 2003
- Andel formellt skyddad produktiv skog 2008
- Andel formellt skyddad produktiv skog 2015 (exkl. N2000)
- Andel formellt skyddad produktiv skog 2015 (inkl. N2000)

# Formellt skydd – andel av produktiv skogsmark



# Det långsiktiga behovet

- Andel känd oskyddad värdekärna 2015 (inkl. N2000)
- Andel frivilliga avsättningar 2016
- Kortsiktigt skyddsbehov enl. Miljövårdsberedningen 1997
- Långsiktigt skyddsbehov enl. Miljövårdsberedningen 1997





# Prognos för etappmåluppfyllelse 2016

<i>Preliminära arealer, ha</i>	<b>2013-2016</b>	<b>Återstår</b>
Naturresevat, marklösen	48 000	Fördelas per instrument och län
Naturvårdsavtal	32 000	
<i>varav ekoparksavtal</i>	<i>26 000</i>	
Biotopskyddsområden	4 000	
Övk. Sveaskog 2016	6 000	
Summa	90 000	<b>60 000</b>

# Vägvalen i stort

- **Grundkrav** – alltid skoglig värdekärna
  - Förslag: grundkravet kvarstår
- **Prioritering av områden** – modell i 3 steg
  - Förslag: förenklad modell i 1 steg
- **Funktionalitetsbegrepp** – Storlek och läge i värdetrakt
  - Förslag: som idag möjligen förstärkt med viktiga länkar inom/mellan värdetrakter
- **Prioriterade skogstyper** – 2 listor med otydlig koppling till EU:s naturvårdsdirektiv
  - Förslag: en lista med tydlig koppling till EU:s naturvårdsdirektiv

# Vägvalen i stort, forts..

- **Friluftsliv** – prioritering först i steg 2
  - Förslag: prioritering i steg 1 – direkt påverkan
- **Andra bevarandevärden** – prioritering först i steg 2
  - Förslag: prioritering i steg 1 och ev. ökad vikt för vatten och våtmarker
- **Nyckelbiotopsrika fastigheter** – kan ges praktiskt prioritering
  - Förslag: förstärk med ett nat. mål och ev. arealfördelning
- **Akut hot** – skydd ska påskyndas om så krävs
  - Förslag: endast i särskilda fall (mer restriktivt)

# Vägvalen i stort, forts..

- **Arealfördelning** – länsvis efter andel kända, oskyddade värdekärnor. Ädellövskog viktades dubbelt och statlig skog viktades ner. Fördelning på instrument.
  - Förslag: länsvis efter andel kända, oskyddade värdekärnor och långsiktiga mål. Kompenserande viktning av ädellöv, eventuellt nyckelbiotopsrika, tätortsnära m.m.
- **Genomförande** – beslut om naturreservat senast 1 år efter slutförd förhandling för merparten av marken.
  - Förslag: rekommendationen behålls men förstärks av uppdrag till länsstyrelserna att redovisa förslag på hur ledtiden mellan förslag och beslut kan kortas.

# Grundläggande skyddsmotiv

*Idag: Alla objekt ska ha en skogsbiologisk värdekärna i grunden. Prioritering sker i ett första steg efter objektens värde på beståndsnivå, ekologiska funktionalitet och om de tillhör en prioriterad skogstyp. De tre värdeaspekterna är jämställda.*

---

## Förslag:

- Grundkravet på skogsbiologisk värdekärna består
- Värdena är alltjämt jämställda
- Funktionalitet kan komma att ges en bredare innebörd: konnektivitet även inom och mellan värdestrakter

Skogsbiologiska värdekärnor

**Steg 1 = värdegrupp**

**Skogsbiologiska  
bevarandevärden**

- Beståndsnivå
- Funktionalitet
- Prioriterad skogstyp

Urval

Formellt skydd



# Andra skyddsmotiv

*Idag: Friluftsliv, övriga miljö kvalitetsmål och andra intressen är kompletterande skyddsmotiv som endast kan påverka rangordningen inom respektive skogsbiologisk värdegrupp – inte överstyra skogsbiologiska värden i en högre prioriterad värdegrupp.*

---

## Förslag:

- Skogsbiologiska värdekärnor inom 500 m från tätort ges ökad prioritet, jämte skogsbiologiska bevarandevärden
- Eventuell uppviktning av skogsbiologiska värdekärnor i anslutning till utpekade värdefulla vatten resp våtmarker
- Ingen justering för övriga mål och intressen

# Skogsbiologiska värdekärnor

## Steg 1 = värdegrupp

### Skogsbiologiska bevarandevärden

- Beståndsnivå
- Funktionalitet
- Prioriterad skogstyp

Urval

## Steg 2 = rangordning

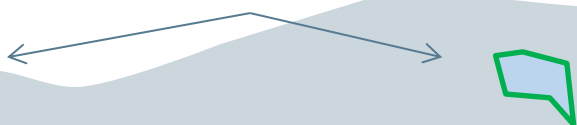
### Andra bevarandevärden

- Övriga miljömål
- Friluftsliv och rekreation
- Kulturmiljöer
- Rennäring

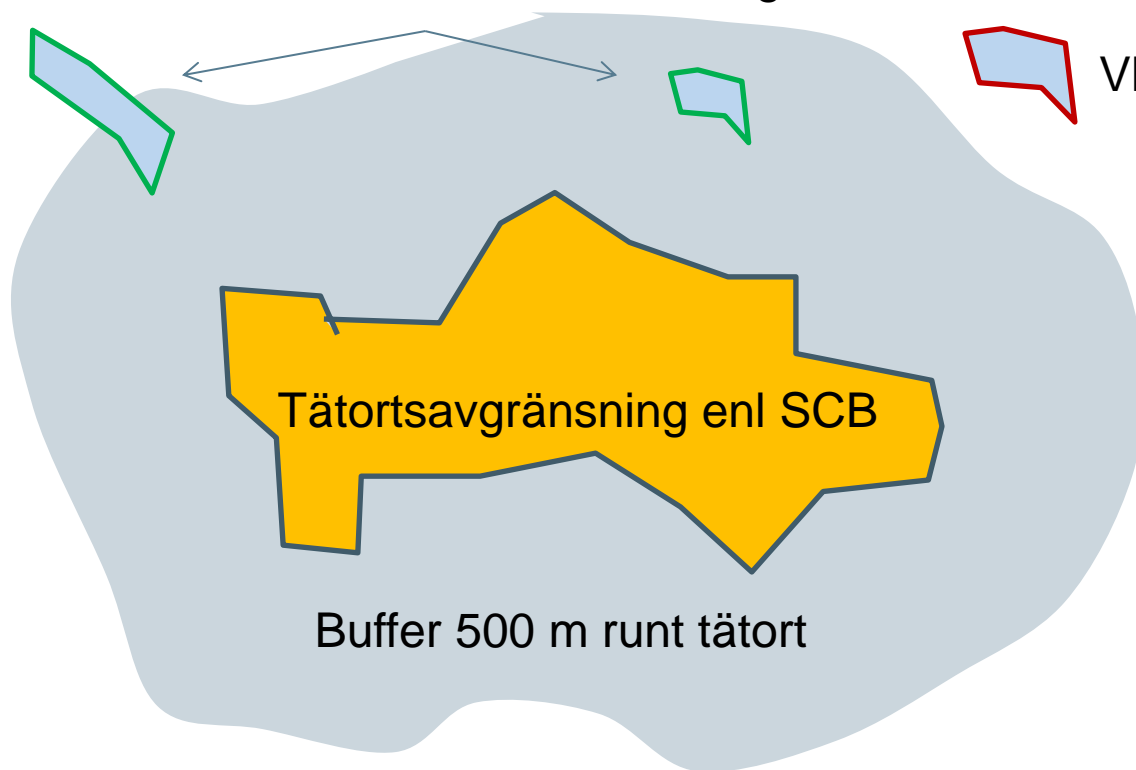
Formellt skydd

# Högre vikt för tätortsnära värdekärnor

Vk helt eller delvis inom buffer – ingår



Vk utanför buffer – ingår ej



Tätortsavgränsning enl SCB

Buffer 500 m runt tätort

# Praktiska prioriteringar

## *Idag:*

- *Nyckelbiotopsrika fastigheter lyfts fram som angelägna att arbeta med. Ingen särskild viktning, inget särskilt mål.*
  - *Omprioritering vid akut hotbild är en uttalad ambition.*
- 

## **Förslag:**

- Nationellt mål för nyckelbiotopsrika fastigheter (>5% NB på brukningsenheter <5 000 ha, min 3 ha)
- Arealen nyckelbiotop >5% i resp region beaktas prel. i arealfördelning
- Större restriktivitet i omprioritering vid akut hotbild

# Arealfördelning

*Idag: Fördelning baseras på andel av areal oskyddad värdekärna + uppviktning ädellöv + nedviktning statliga skogar. Fördelning per län och instrument.*

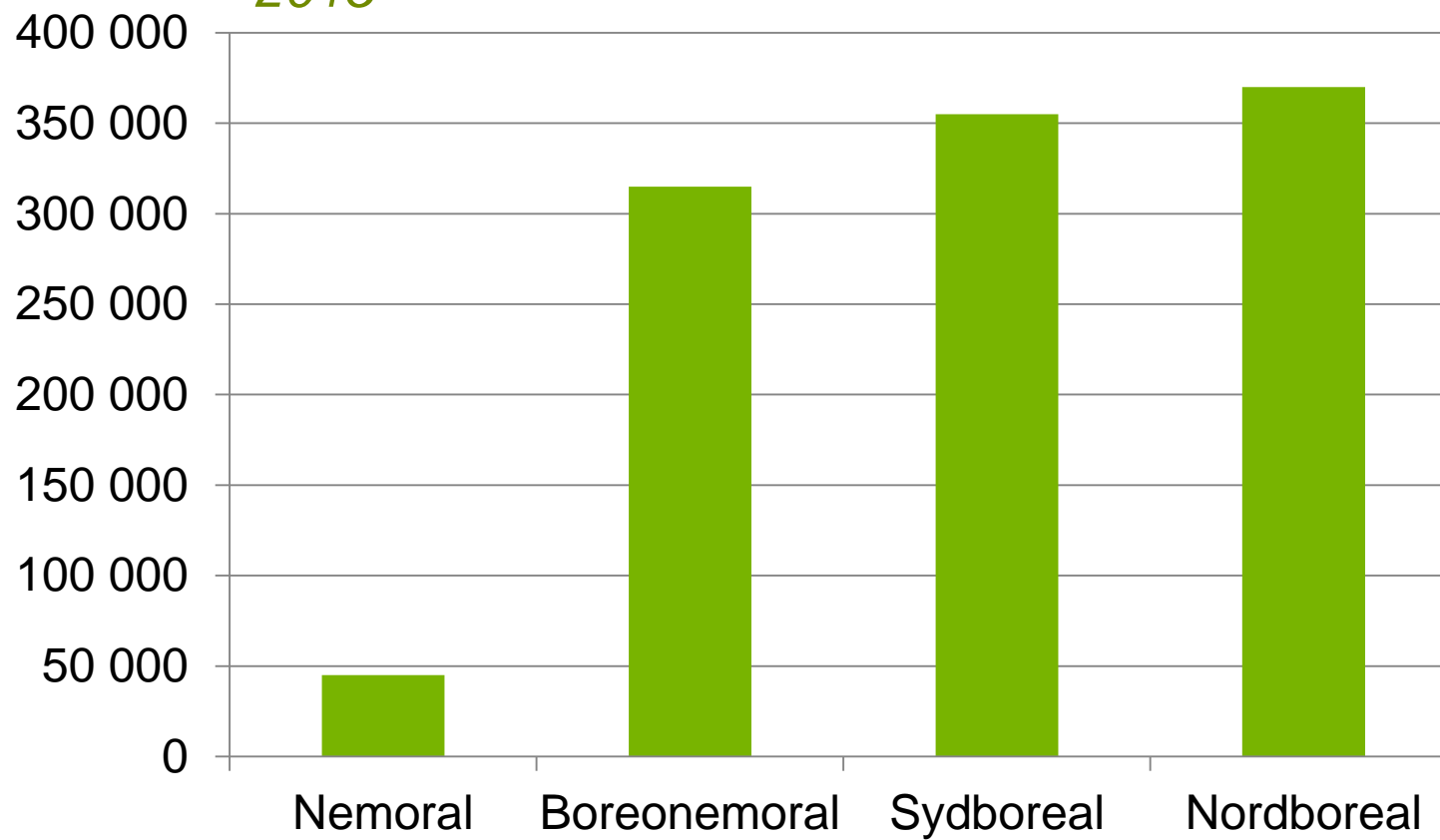
---

## Förslag:

- Övergripande principer i strategin, etappmålsarealer i bilaga
- Fördelning per län och instrument - ca 60 000 ha återstår
- Andel oskyddad värdekärna + uppviktningar värdekärnor i ädellöv + ev. nyckelbiotopsrika, tätortsnära mm

# Areal kända värdekärnor

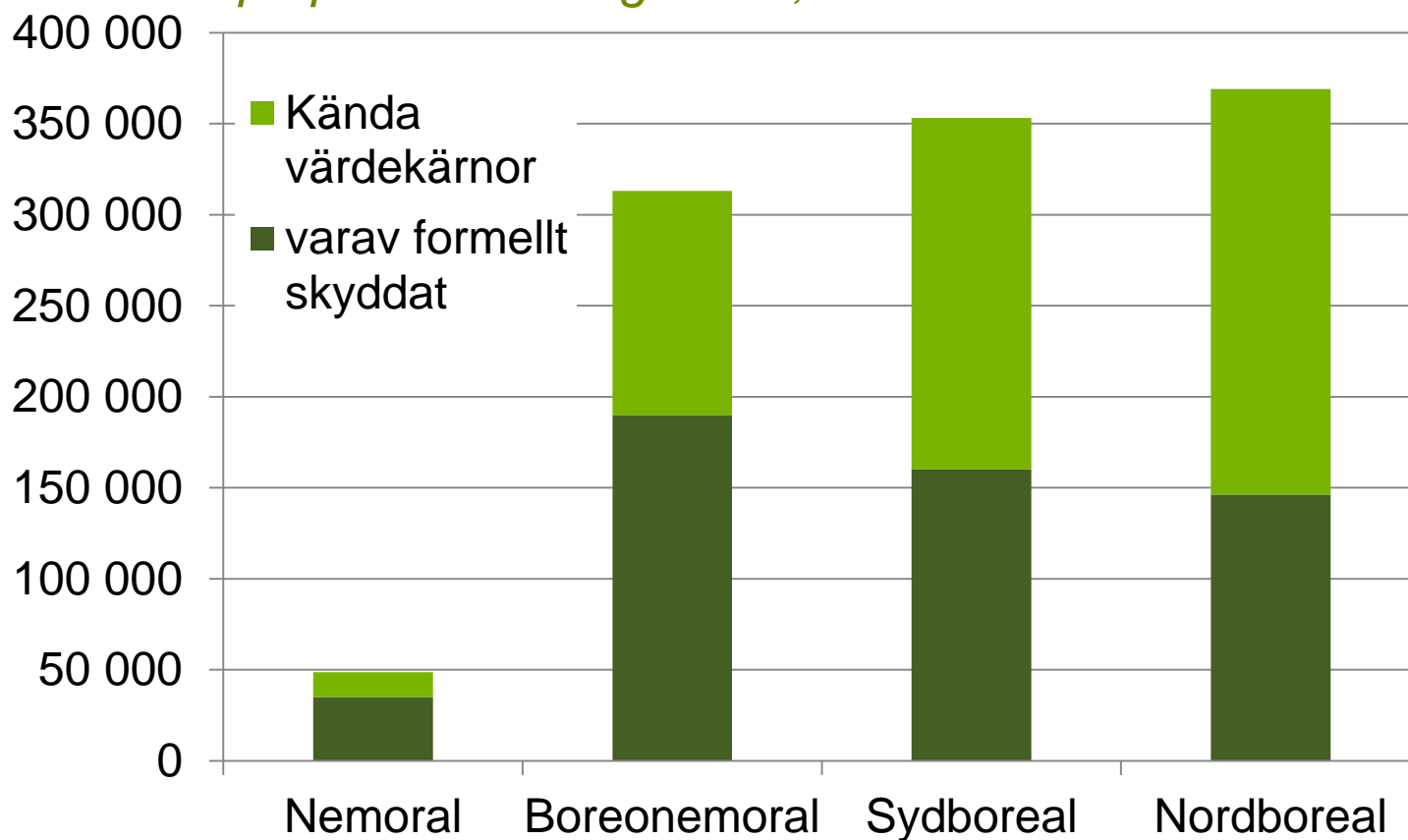
*Summa areal värdekärna på produktiv skogsmark, 2015*





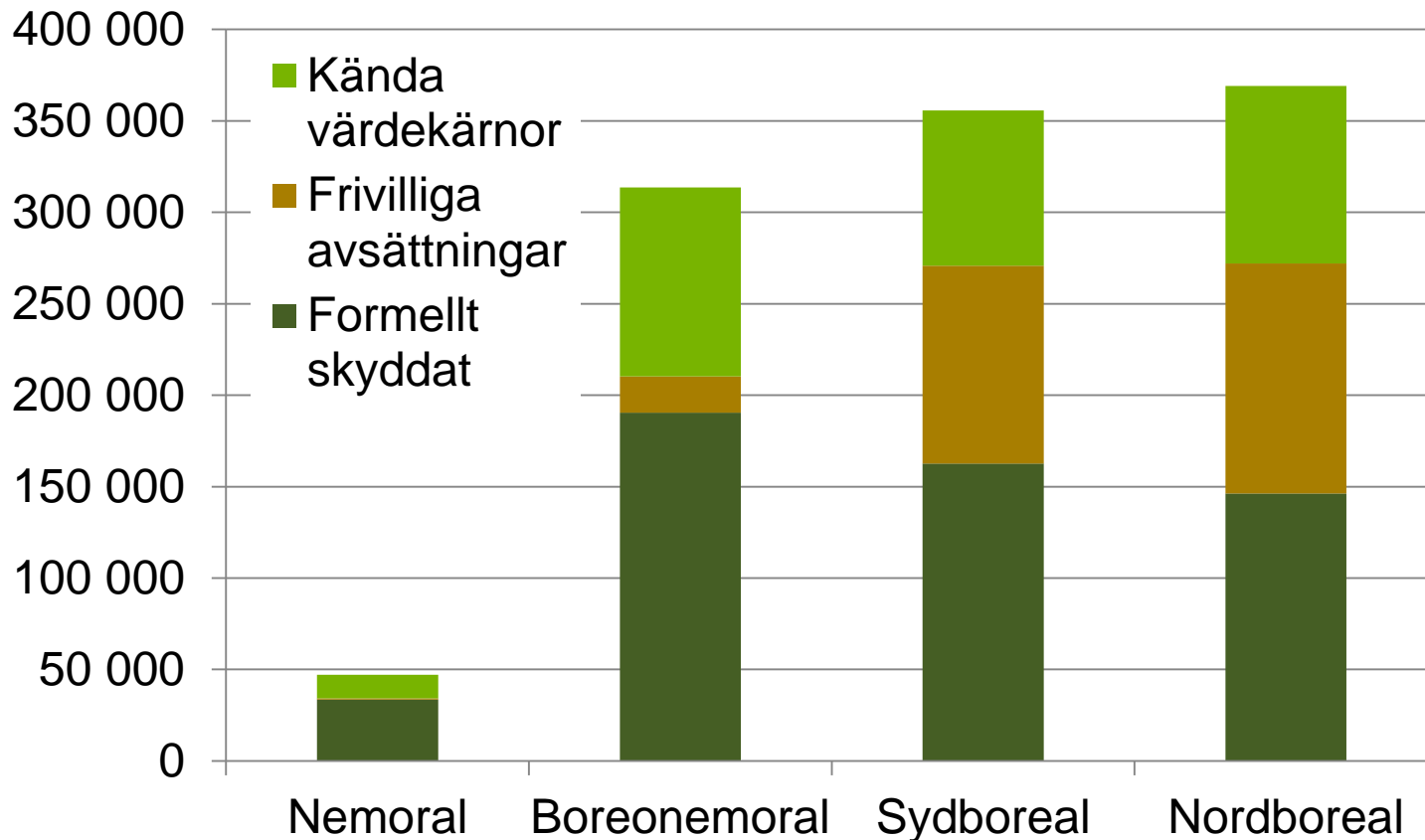
# Kända och skyddade värdekärnor

*Summa areal känd och formellt skyddad värdekärna på produktiv skogsmark, 2015*



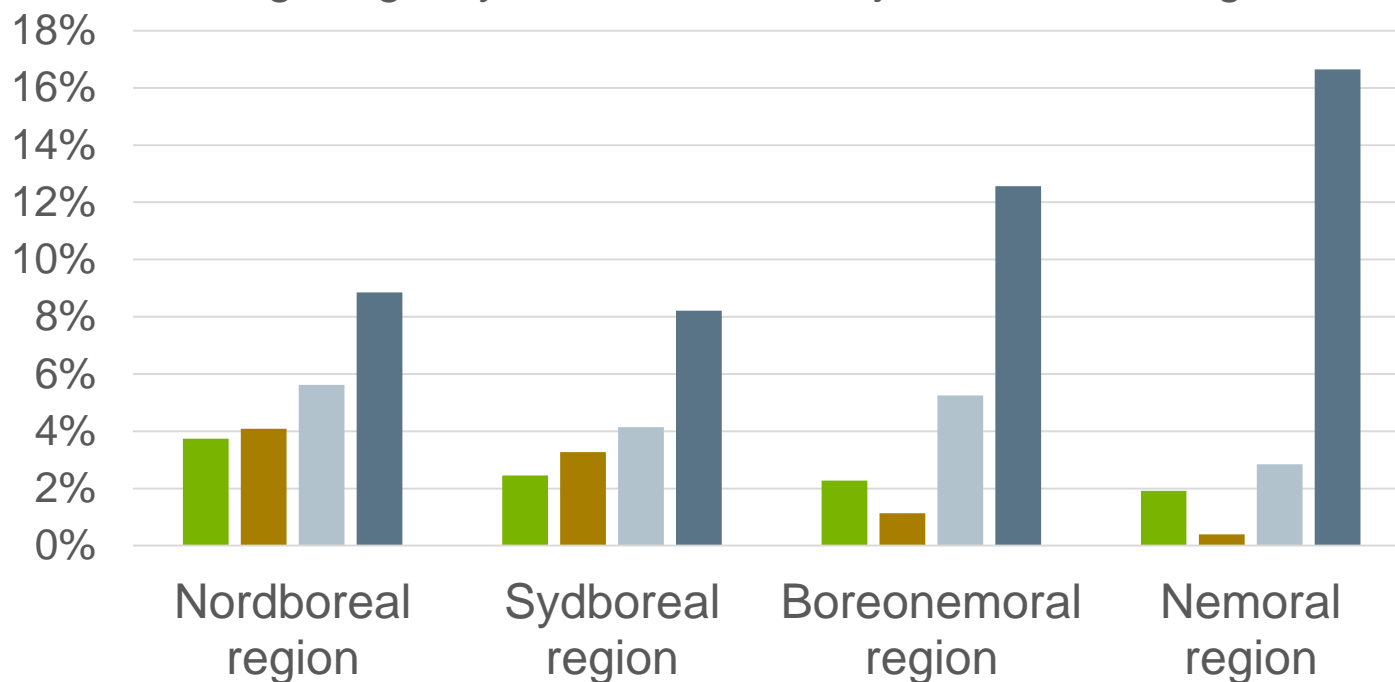
# Känt, skyddat och frivilligt avsatt

*Summa areal känd, formellt skyddad och frivilligt avsatt (redovisade FA) värdekärna på produktiv skogsmark, 2015-16*



# Det långsiktiga behovet

- Andel känd oskyddad värdekärna 2015 (inkl. N2000)
- Andel frivilliga avsättningar 2016
- Kortsiktigt skyddsbehov enl. Miljövårdsberedningen 1997
- Långsiktigt skyddsbehov enl. Miljövårdsberedningen 1997



# Ytterligare synpunkter?

Senast 14 oktober till

[jonas.nordanstig@naturvardsverket.se](mailto:jonas.nordanstig@naturvardsverket.se)

[bo.hultgren@skogsstyrelsen.se](mailto:bo.hultgren@skogsstyrelsen.se)