



Helena Sjögren  
Tel: 08-698 10 63  
helena.sjogren@naturvardsverket.se

2005-08-29 Dnr 713-4450-05 Rt

### **Miljöavgift på utsläpp av kväveoxider vid energiproduktion år 2004 – resultat och statistik**

Här sammanfattas resultatet av kvävedioxidutsläppen och energiproduktionen för deklarationsåret 2004. Statistik presenteras och ger en historisk återblick över resultat från tidigare år.

#### **Resultat 2004**

Återföringen till anläggningarna för år 2004 är 588 miljoner kronor. Det motsvarar cirka 8,94 kronor per megawattimme nyttiggjord energi. Den totala avgiftssumman var 597 miljoner kronor. Naturvårdsverkets kostnader för administrationen var 4,3 miljoner kronor. Undantagna medel för deklarationsåret 2004 var 14,7 miljoner kronor. Överskjutande belopp från deklarationsåret 2003 var 9,5 miljoner kronor. I tabell 1 nedan och sidan 29 i bilaga 1 redovisas mer detaljerade uppgifter om detta.

Antalet deklARATIONER och avgiftspliktiga anläggningar för 2004 var 264 stycken. Totala antalet avgiftspliktiga produktionsenheter var 405. Av dessa var fem stycken gasturbiner och resten pannor.

Totalt uppgick den redovisade utsläppta mängden kväveoxider från avgiftspliktiga anläggningar till 14 930 ton och den totala mängden nyttiggjord energi till 65 758 gigawattimmar (GWh). Redovisade utsläpp motsvarar ett genomsnittligt specifikt utsläpp på 0,227 kg per megawattimme nyttiggjord energi (kg/MWh).

Tabell 1: Sammanställning av resultat för år 2004.

Antal anläggningar:	264 st.
Antal produktionsenheter:	405 st.
<b>Deklarerade NO<sub>x</sub> -utsläpp:</b>	<b>14 930 463 kg</b>
<b>Miljöavgift:</b>	<b>597 218 520 kr</b>
Överskjutande belopp från år 2003	(+) 9 453 466 kr
Naturvårdsverkets administrativa kostnader	(-) 4 347 000 kr
Undantag från fördelning	(-) 14 735 160 kr
<b>Summa att fördela (Återföring):</b>	<b>587 589 826 kr</b>
Nyttiggjord energi:	65 758 133 MWh
<b>Tillgodoföring:</b>	<b>8,93562 kr/MWh</b>
Specifikt utsläpp per enhet nyttiggjord energi:	0,227 kg/MWh
Specifikt utsläpp per enhet tillförd bränsle energi*	55 mg/MJ*

\* Beräknat med en antagen medeltotalverkningsgrad på 87 %

I 45 fall har vi gjort ändringar i förhållande till inlämnad deklARATION, vilket är en minskning från föregående år. Granskningen av deklARATIONerna pågick fram till sommaren.

Resultaten för de enskilda anläggningarna gällande NO<sub>x</sub>-utsläpp, nyttiggjord energi samt nettobelopp redovisas i bilaga 1.

I bilaga 2 redovisas en lista över resultaten för de enskilda produktionsenheterna gällande kg NO<sub>x</sub>-utsläpp per MWh nyttiggjord energi. De produktionsenheter som har lägst NO<sub>x</sub>-utsläpp per enhet nyttiggjord energi toppar listan.

#### *Naturvårdsverkets arbete under år 2004*

Förutom deklARATIONsgranskning och hantering av in- och utbetalningar har vi under år 2004 genomfört NO<sub>x</sub>-avgiftsrevisioner vid 21 anläggningar. I arbetet med administrationen av NO<sub>x</sub>-avgiften har sex personer medverkat, motsvarande ungefär fem årsarbetskrafter.

I december gav vi ut en handbok om jämförande mätning och i samband med det höll vi ett seminarium för de ackrediterade laboratorier.

De bränsleanalyser som vi fått in med deklARATIONerna har vi samlat i en bränsledatabas som nu innehåller över 1 000 bränsleanalyser för olika bränslen. Rapporten "Sammanställning av bränsledata, halter och bränslenyckeltal, Naturvårdsverkets Rapport 5401" gavs ut i december 2004. Den finns att hämta på vår bokhandel som nås via vår webbsida [www.naturvardsverket.se/nox](http://www.naturvardsverket.se/nox).

*Mätsystem*

Vid de årliga jämförande mätningarna kontrolleras hur stor skillnaden är mellan de mätvärden som anläggningen och det ackrediterade laboratoriet får samt om skillnaden är systematisk.

Tabell 2: Sammanställning av överskridanden vid jämförande mätningar år 2004.

	Antal mätningar	Överskridande av utredningskrav			
		<i>Systematisk skillnad</i>		<i>Standardavvikelse</i>	
		Antal	Andel	Antal	Andel
NO	389	41	11 %	29	7 %
O <sub>2</sub>	352	20	6 %	7	2 %
CO <sub>2</sub>	20	2	10 %	0	0 %
Rökgasflöde	291	16	5 %	0	0 %

Antalet avvikelser för systematisk skillnad har ökat sedan föregående år, medan avvikelser för standardavvikelse har minskat speciellt för rökgasflödesbestämning. Figur 7 visar andelen överskridanden för systematisk skillnad från tidigare år.

*Mätbortfall*

Driftproblem i mätsystemet kan ge mätbortfall. Dessa kan uppstå på grund av att mätinstrument ger en felaktig signal eller att den dator som loggar mätvärden inte fungerar. Knappt hälften av produktionsenheterna har haft mätbortfall under mer än fem procent av pannans drifttid, för en kalendermånad eller mer och har därmed använt sig av 150 % -regeln.

Av den totala deklarerade mängden utsläpp var 0,8 % uppskattade enligt 5 % -regeln och 1,7 % enligt 150 % -regeln vilket är en ökning från föregående år. Även uppskattningen med schablonregeln ökade och var 3,5 % av utsläppen. Vid sex produktionsenheter bestämdes utsläppet av kväveoxider helt med schablon.

*Bränsledata*

För deklarationsåret 2004 har 8 % av de granskade produktionsenheterna bedömts ha orimliga bränsledata för något av de bränslen som de använder. Detta är en minskning jämfört med 2003 då andelen orimliga data var 12 %. För år 2004 fick vi in uppgifter om bränsledata för 335 produktionsenheter. Av dessa var det möjligt att göra bedömningar i 288 fall. Som grund för bedömningen har Naturvårdsverket använt sin bränsledatabas med över 1 000 analyser av bränsle gjorda vid analyslaboratorier.

*Reningsteknik*

Tabell 3 visar för några branscher vilken typ av NO<sub>x</sub>-reducerande åtgärder som vidtagits till och med år 2004. Siffrorna anger hur stor andel av anläggningar som har genomfört åtgärderna.

*Tabell 3: Sammanställning av genomförda NO<sub>x</sub>-reducerande åtgärder för olika branscher*

Typ av åtgärd	Kraft- och värmeverk	Massa- och papper	Avfallsförbränning	Träindustri	Alla branscher
SNCR/SCR	28 %	22 %	77 %	0 %	29 %
Rökgasåterföring	22 %	22 %	45 %	38 %	25 %
Andra förbr.tekn.åtg	20 %	22 %	12 %	5 %	21 %
Ingen åtgärd	44 %	38 %	16 %	58 %	42 %

## Historik

Resultaten från åren 1992 till och med 2004 sammanfattas nedan i tabell 4.

Tabell 4: Sammanställning av resultaten 1992 – 2004

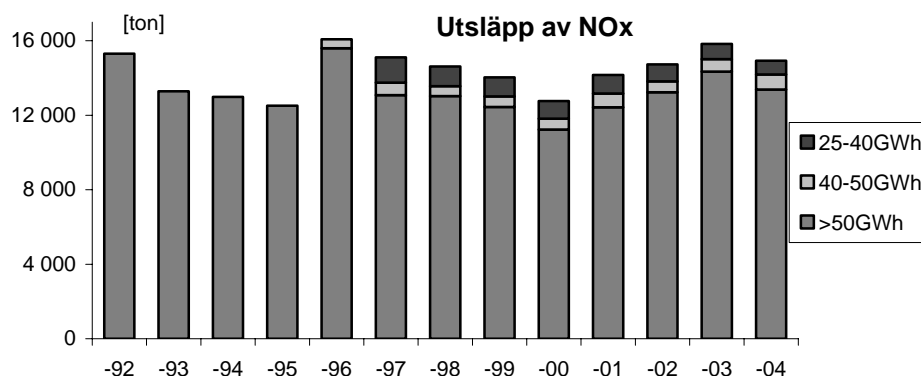
År	Anlägg- ningar	Produktions- enheter	NO <sub>x</sub> - utsläpp	Nyttiggjord energi	Specifikt utsläpp av NO <sub>x</sub>		Tillgodo- föring	Miljöavgift
	[antal]	[antal]	[ton]	[GWh]	[kg/MWh <sub>nyttig</sub> ]	[mg/MJ <sub>tillförd</sub> ]*	[kr/MWh <sub>nyttig</sub> ]**	Miljoner kr
1992	124	181	15 305	37 465	0,409	99	16,17	612
1993	131	189	13 333	41 158	0,324	78	12,58	533
1994	131	202	13 025	45 193	0,288	70	11,35	521
1995	136	210	12 517	46 627	0,268	65	10,69	501
1996	177	274	16 083	57 150	0,281	68	11,26	643
1997	250	371	15 107	54 911	0,275	66	10,77	604
1998	252	374	14 617	56 367	0,259	63	10,14	585
1999	248	375	14 050	54 921	0,256	62	10,09	562
2000	241	363	12 765	51 399	0,248	60	9,64	511
2001	252	393	14 160	58 142	0,244	59	9,55	555
2002	256	393	14 730	61 014	0,241	58	9,51	589
2003	266	414	15 836	66 136	0,239	58	9,45	633
2004	264	405	14 930	65 758	0,227	55	8,94	597

\*Beräknat med en antagen medeltotalverkningsgrad på 87 %.

\*\* Avrundat till två decimaler, mer exakt i Tabell 1.

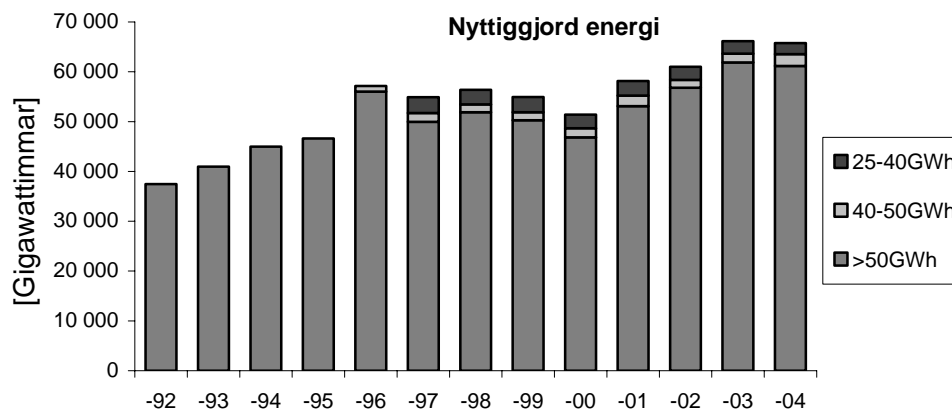
Avgiftskollektivets sammansättning har förändrats över åren. Två stora förändringar skedde 1996 och 1997 då produktionsenheter som producerade mer än 40 respektive 25 GWh nyttiggjord energi per år blev avgiftspliktiga. I figur 1 och figur 2 nedan visar *utsläpp och nyttiggjord energi* för alla produktionsenheter. Dessa är grupperade efter mängd deklarerad nyttiggjord energi i de tre kategorierna 25-40 GWh, 40-50 GWh samt mer än 50 GWh.

Av figur 1 framgår att det totala utsläppet har varierat under åren men nu är utsläppet mindre än första året.



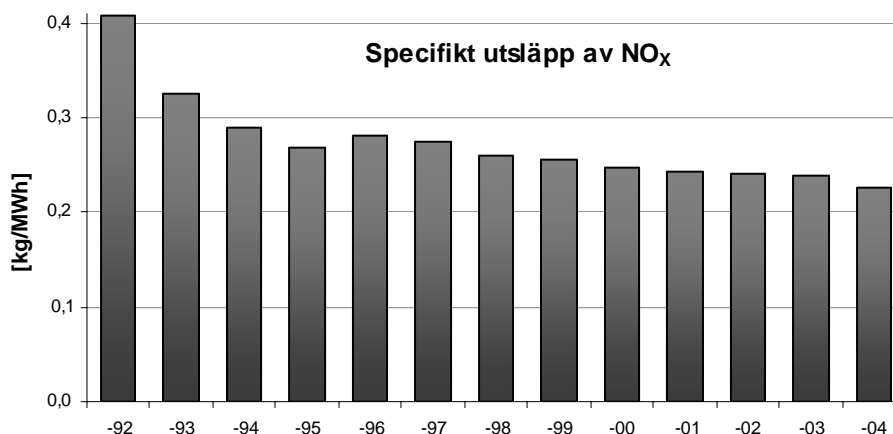
Figur 1: Utsläpp vid produktionsenheter grupperade efter nyttiggjord energi under åren 1992 - 2004.

Mängden energi som produceras inom avgiftskollektivet ökar samtidigt som utsläppet i kollektivet ligger kvar på samma nivå som 1992. Den nyttiggjorda energin är den energi som kommer till användning av det tillförda bränslet. År 2004 har den nyttiggjorda energin ökat med 75 % jämfört med 1992 vilket kan ses i figur 2 .



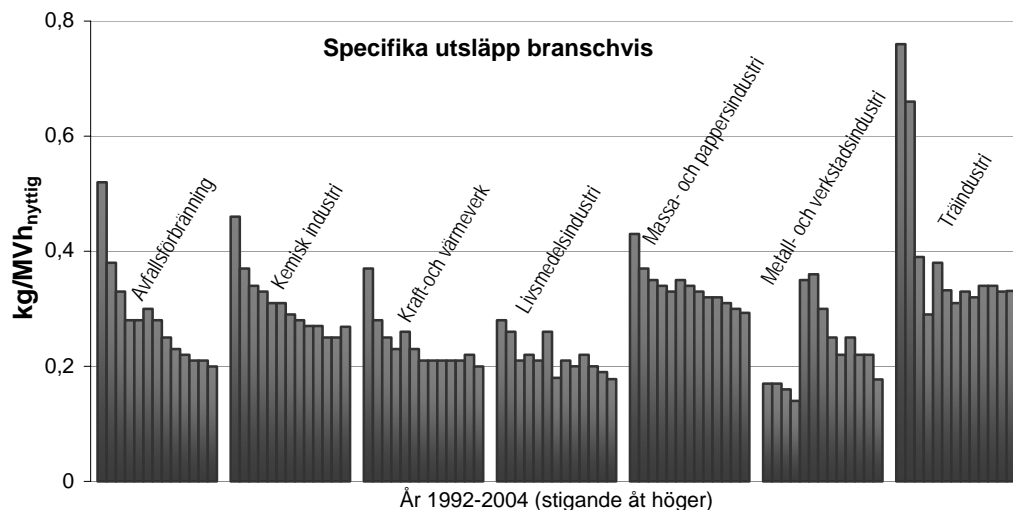
Figur 2: Nyttiggjord energi för alla produktionsenheter under åren 1992-2004.

De föregående figurerna visar att mer energi har producerats med mindre utsläpp och det innebär att det specifika utsläppet har minskat. Figur 3 nedan visar hur det specifika utsläppet uttryckt i kg NO<sub>x</sub> per MWh nyttiggjord energi har varierat sammanlagt för produktionsenheterna. År 2004 var minskningen 44 % jämfört med 1992. Jämfört med 2003 var minskningen 5 %, vilket är mer än det har varit de senaste åren.



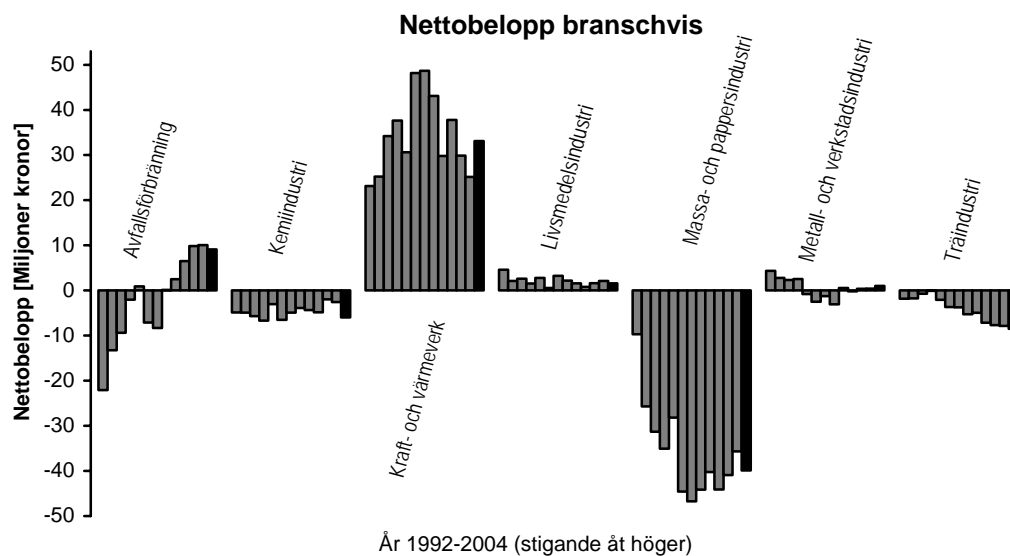
Figur 3: Kväveoxidutsläpp för alla avgiftspliktiga produktionsenheter åren 1992 -2004.

Av figur 4 framgår att samtliga branscher i huvudsak har minskat sina specifika utsläpp sedan avgiften infördes. Att det specifika utsläppet för 1996 och 1997 har ökat något för en del branscher beror på att antalet avgiftspliktiga produktionsenheter ökade dessa år till följd av lagändringar.



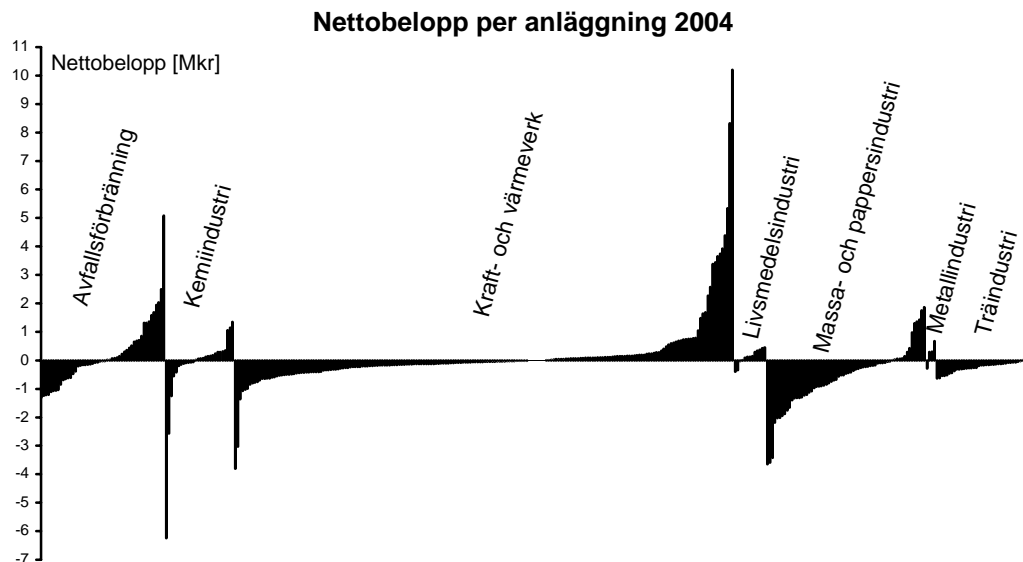
Figur 4: Specifika utsläpp branschvis, 1992 - 2004.

I figur 5 visas hur nettobeloppet, d.v.s. tillgodoföringen minus miljöavgiften, har förändrats under årens lopp för olika branscher. Den svarta stapeln i vardera bransch är nettobeloppet år 2004.



Figur 5: Nettobelopp branschvis, 1992-2004.

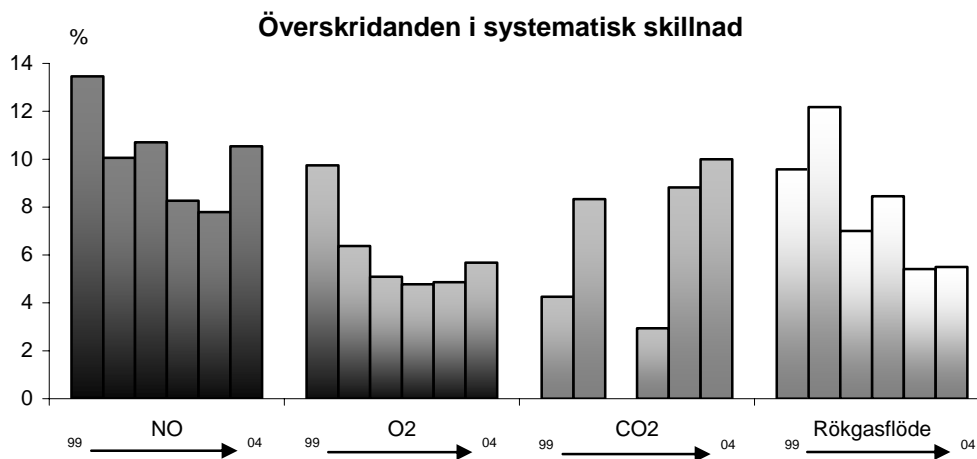
Inom samtliga branscher finns både ”vinnare” och ”förlorare”, vilket kan ses i figur 6 där nettobeloppet för var och en av de anläggningar som deklarerat år 2004 är grupperade branschvis.



Figur 6: Nettobelopp per anläggning år 2004, grupperade efter bransch.

#### Jämförande mätningar

Historiken för avvikelser vid jämförande mätning visas nedan för de sex senaste åren i figur 7. Trenden är att antalet avvikelser i systematisk skillnad överlag minskar. Det är få avgiftspliktiga anläggningar som mäter  $\text{CO}_2$  och det blir därför svårt att se någon trend där.

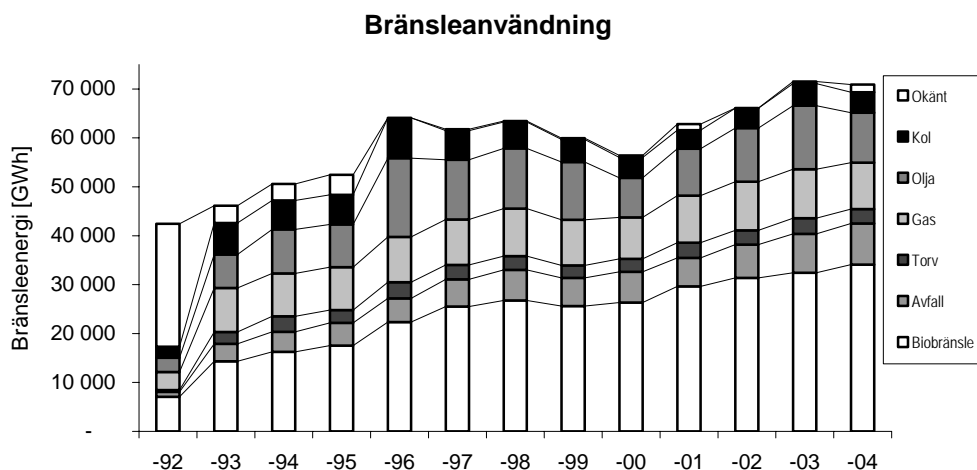


Figur 7: Överskridanden i systematisk skillnad för  $\text{NO}$ ,  $\text{O}_2$ ,  $\text{CO}_2$  samt rökgasflöde vid jämförande mätningar åren 1999-2004 (stigande åt höger i varje kategori), andelar i %. Till följd av att få anläggningar mäter  $\text{CO}_2$  har inga avvikelser för 2001 uppkommit.



### Bränslen

Även bränsleanvändning har förändrats under åren. Tydliga trender är att andelen fossila bränslen har minskat medan bibränsle- och avfallsandelen har ökat. Figur 8 redovisar användningen av bränslen uttryckt som GWh bränsleenergi av respektive typ per år. Energin har beräknats från deklarerad nyttiggjord energi och angiven verkningsgrad samt bränslefördelning. För de produktionsenheter där verkningsgraden inte har redovisats till oss har den antagits vara 87 %. För åren 1992 till 1995, framförallt 1992, saknas uppgifter om bränslesammansättning för många av produktionsenheterna.



Figur 8: Bränsleenergi enligt uppgifter vid deklaration 1992-2004.

För Naturvårdsverket

*Elisabet Åslund*

Elisabet Åslund

*Helena Sjögren*

Helena Sjögren

**Resultat 2004****Bilaga 1**

29/8 2005

<b>Huvudman /Anläggning</b>	<b>Produktionsenhet</b>	<b>Nyttiggjord energi (MWh)</b>	<b>Totala NOx-utsläpp (kg)</b>	<b>Netto</b>
<b>Affärsverken Karlskrona AB</b>				
Värmeverk Gullberna	FP 1	94 266	20 928	5 205 kr
	<b>Totalt:</b>	<b>94 266</b>	<b>20 928</b>	<b>5 205 kr</b>
<b>Affärsverken Karlskrona AB</b>				
Värmeverk Väster Udd	FP 1	65 815	19 026	-172 942 kr
	<b>Totalt:</b>	<b>65 815</b>	<b>19 026</b>	<b>-172 942 kr</b>
<b>Akzo Nobel Base Chemicals AB</b>				
Skoghall	Ångpanna 1	52 832	13 856	-82 153 kr
	<b>Totalt:</b>	<b>52 832</b>	<b>13 856</b>	<b>-82 153 kr</b>
<b>Akzo Nobel Surface Chemistry AB</b>				
Site Stenungsund	Panna 3	174 389	31 638	292 754 kr
	<b>Totalt:</b>	<b>174 389</b>	<b>31 638</b>	<b>292 754 kr</b>
<b>Akzo Nobel Surface Chemistry AB, Expancel</b>				
Stockviksverken	P3	47 399	24 391	-552 100 kr
	<b>Totalt:</b>	<b>47 399</b>	<b>24 391</b>	<b>-552 100 kr</b>
<b>Alvesta Energi AB</b>				
Axel 3	P2	64 120	16 582	-90 328 kr
	<b>Totalt:</b>	<b>64 120</b>	<b>16 582</b>	<b>-90 328 kr</b>
<b>Alvesta Energi AB</b>				
Moheda 10:2	FB-panna	29 763	6 619	1 191 kr
	<b>Totalt:</b>	<b>29 763</b>	<b>6 619</b>	<b>1 191 kr</b>
<b>Arboga Energi AB</b>				
Vimman	FB1	70 844	25 938	-404 485 kr
	<b>Totalt:</b>	<b>70 844</b>	<b>25 938</b>	<b>-404 485 kr</b>
<b>Arctic Paper Håfreströms AB</b>				
Åsensbruk	OP4	187 962	44 712	-108 923 kr
	<b>Totalt:</b>	<b>187 962</b>	<b>44 712</b>	<b>-108 923 kr</b>
<b>Arctic Paper Munkedals AB</b>				
	P 1	139 217	35 755	-186 209 kr
	<b>Totalt:</b>	<b>139 217</b>	<b>35 755</b>	<b>-186 209 kr</b>
<b>Arizona Chemical AB</b>				
Sandarne	Heater 3	34 196	10 592	-118 117 kr
	Heater 4	41 909	7 865	59 883 kr
	Ångpanna	65 638	18 410	-149 884 kr
	<b>Totalt:</b>	<b>141 743</b>	<b>36 867</b>	<b>-208 118 kr</b>

Huvudman /Anläggning	Produktionsenhet	Nyttiggjord energi (MWh)	Totala NOx-utsläpp (kg)	Netto
<b>Arvika Fjärrvärme AB</b>				
Lyckeverket	Biopanna	82 591	25 066	-264 638 kr
	<b>Totalt:</b>	<b>82 591</b>	<b>25 066</b>	<b>-264 638 kr</b>
<b>AssiDomän Cartonboard AB</b>				
AssiDomän Frövi	Barkpanna	519 105	82 133	1 353 206 kr
	<b>Totalt:</b>	<b>519 105</b>	<b>82 133</b>	<b>1 353 206 kr</b>
<b>Astra Zeneca AB</b>				
Snäckviken	Panna 3 B325	36 798	6 354	74 653 kr
	<b>Totalt:</b>	<b>36 798</b>	<b>6 354</b>	<b>74 653 kr</b>
<b>Bergkvist-Insjön Trävaru KB</b>				
	Lambion	59 790	22 798	-377 659 kr
	<b>Totalt:</b>	<b>59 790</b>	<b>22 798</b>	<b>-377 659 kr</b>
<b>Billerud AB</b>				
Gruvöns Bruk	Barkpanna P7	658 849	151 350	-166 774 kr
	Destruktionsugn	37 614	41 309	-1 316 256 kr
	<b>Totalt:</b>	<b>696 463</b>	<b>192 659</b>	<b>-1 483 030 kr</b>
<b>Billerud Karlsborg AB</b>				
Karlsborgs Bruk	Barkpanna	179 141	68 341	-1 132 904 kr
	<b>Totalt:</b>	<b>179 141</b>	<b>68 341</b>	<b>-1 132 904 kr</b>
<b>Billerud Skärblacka AB</b>				
Billerud Skärblacka	Barkpanna	399 938	106 978	-705 425 kr
	Oljepanna	33 248	30 349	-916 868 kr
	<b>Totalt:</b>	<b>433 186</b>	<b>137 327</b>	<b>-1 622 294 kr</b>
<b>Bodafors Trä AB</b>				
Sågverket, Malmbäck	Fastbränslepanna	33 699	10 273	-109 798 kr
	<b>Totalt:</b>	<b>33 699</b>	<b>10 273</b>	<b>-109 798 kr</b>
<b>Bodens Energi AB</b>				
Värmeverket	HVP 2844	170 222	51 398	-534 881 kr
	HVP 3344	82 687	29 101	-425 180 kr
	<b>Totalt:</b>	<b>252 909</b>	<b>80 499</b>	<b>-960 061 kr</b>
<b>Bollnäs kommun</b>				
Säverstaverket	P1	68 820	20 413	-201 570 kr
	P2	65 769	17 620	-117 113 kr
	<b>Totalt:</b>	<b>134 589</b>	<b>38 033</b>	<b>-318 684 kr</b>

Huvudman /Anläggning	Produktionsenhet	Nyttiggjord energi (MWh)	Totala NOx-utsläpp (kg)	Netto
<b>BooForssjö AB</b>				
Sågverket Hjortkvarn	Fastbränslepanna	45 817	16 631	-255 837 kr
	<b>Totalt:</b>	<b>45 817</b>	<b>16 631</b>	<b>-255 837 kr</b>
<b>Borealis AB</b>				
Krackeranl., Stenungsund	SG 1051 A	169 319	33 454	174 811 kr
	SG 1051 B	175 456	41 581	-95 431 kr
	SG 1051 C	168 120	30 435	284 857 kr
	<b>Totalt:</b>	<b>512 895</b>	<b>105 470</b>	<b>364 236 kr</b>
<b>Borealis AB</b>				
Polyetenanl., Stenungsund	P4	47 526	10 243	14 954 kr
	<b>Totalt:</b>	<b>47 526</b>	<b>10 243</b>	<b>14 954 kr</b>
<b>Borlänge Energi, AB</b>				
Bäckelund	P6	114 701	52 536	-1 076 515 kr
	<b>Totalt:</b>	<b>114 701</b>	<b>52 536</b>	<b>-1 076 515 kr</b>
<b>Borås Energi AB</b>				
Ryaverket	HVCB2	66 562	15 613	-29 747 kr
	ÅP1	294 244	81 709	-639 107 kr
	ÅP2	274 359	75 238	-557 952 kr
	<b>Totalt:</b>	<b>635 165</b>	<b>172 560</b>	<b>-1 226 806 kr</b>
<b>Bråvalla Kraft AB</b>				
BKAB P1	P1	140 356	46 009	-586 192 kr
	<b>Totalt:</b>	<b>140 356</b>	<b>46 009</b>	<b>-586 192 kr</b>
<b>Bäckhammars Bruk AB</b>				
Bäckhammars Bruk	Barkpanna	107 746	43 976	-796 262 kr
	<b>Totalt:</b>	<b>107 746</b>	<b>43 976</b>	<b>-796 262 kr</b>
<b>C F Berg &amp; Co, AB</b>				
Mörlunda	Panna 1	29 844	10 575	-156 325 kr
	<b>Totalt:</b>	<b>29 844</b>	<b>10 575</b>	<b>-156 325 kr</b>
<b>C4 Energi AB</b>				
Allöverket, Kristianstad	BP1	255 459	55 009	82 325 kr
	<b>Totalt:</b>	<b>255 459</b>	<b>55 009</b>	<b>82 325 kr</b>
<b>Carlsberg Sverige AB</b>				
Brommabryggeriet	P2	47 320	20 426	-394 206 kr
	<b>Totalt:</b>	<b>47 320</b>	<b>20 426</b>	<b>-394 206 kr</b>

Huvudman /Anläggning	Produktionsenhet	Nyttiggjord energi (MWh)	Totala NOx-utsläpp (kg)	Netto
<b>Carlsberg Sverige AB</b>				
Falkenberg	NG-panna 8 MW	35 499	7 833	3 886 kr
	<b>Totalt:</b>	<b>35 499</b>	<b>7 833</b>	<b>3 886 kr</b>
<b>Cascades Djupafors AB</b>				
Ronneby	SMV	35 134	19 492	-465 736 kr
	<b>Totalt:</b>	<b>35 134</b>	<b>19 492</b>	<b>-465 736 kr</b>
<b>Danisco Sugar AB</b>				
Arlövs Sockerbruk	GP1	28 924	4 304	86 294 kr
	GP3	27 804	3 255	118 246 kr
	<b>Totalt:</b>	<b>56 728</b>	<b>7 559</b>	<b>204 540 kr</b>
<b>Danisco Sugar AB</b>				
Köpingebro Sockerbruk	P4	82 464	26 965	-341 733 kr
	<b>Totalt:</b>	<b>82 464</b>	<b>26 965</b>	<b>-341 733 kr</b>
<b>Danisco Sugar AB</b>				
Örtofta Sockerbruk	P3	70 852	8 467	294 427 kr
	P4	109 268	16 112	331 898 kr
	<b>Totalt:</b>	<b>180 120</b>	<b>24 579</b>	<b>626 324 kr</b>
<b>Degerfors Energi AB</b>				
	Avesta	29 305	4 985	62 458 kr
	<b>Totalt:</b>	<b>29 305</b>	<b>4 985</b>	<b>62 458 kr</b>
<b>Domsjö Fabriker AB</b>				
Domsjö Fabriker	P11, Oljepanna	81 549	20 592	-94 989 kr
	P7, Barkpanna	273 930	50 684	420 375 kr
	<b>Totalt:</b>	<b>355 479</b>	<b>71 276</b>	<b>325 386 kr</b>
<b>Eksjö Energi AB</b>				
Energiverket	P2	55 421	16 338	-158 299 kr
	<b>Totalt:</b>	<b>55 421</b>	<b>16 338</b>	<b>-158 299 kr</b>
<b>ENA Kraft AB</b>				
ENA Kraft, Enköping	ENA	295 983	72 684	-262 568 kr
	<b>Totalt:</b>	<b>295 983</b>	<b>72 684</b>	<b>-262 568 kr</b>
<b>Energiverken i Halmstad AB</b>				
Turbingatan	P4	96 506	18 318	129 621 kr
	<b>Totalt:</b>	<b>96 506</b>	<b>18 318</b>	<b>129 621 kr</b>
<b>Enköpings Värmeverk, AB</b>				
Simpan	HVP 3	26 363	7 392	-60 110 kr
	<b>Totalt:</b>	<b>26 363</b>	<b>7 392</b>	<b>-60 110 kr</b>

Huvudman /Anläggning	Produktionsenhet	Nyttiggjord energi (MWh)	Totala NOx-utsläpp (kg)	Netto
<b>Eskilstuna Energi &amp; Miljö AB</b>				
Vattumannen	HVP5 CFB	122 613	31 547	-166 257 kr
	KVV BFB	748 086	147 412	788 134 kr
	<b>Totalt:</b>	<b>870 699</b>	<b>178 959</b>	<b>621 877 kr</b>
<b>Falbygdens Energi Marknad AB</b>				
Panncentral Marjarp	Marjarp Flis	64 296	18 237	-154 955 kr
	<b>Totalt:</b>	<b>64 296</b>	<b>18 237</b>	<b>-154 955 kr</b>
<b>Falu Energi o Vatten AB, fjärrvärme</b>				
HVC Regementet	Panna 2	48 378	6 798	160 368 kr
	<b>Totalt:</b>	<b>48 378</b>	<b>6 798</b>	<b>160 368 kr</b>
<b>Falu Energi o Vatten AB, fjärrvärme</b>				
Västermalmsverket	Panna 1	212 800	28 092	777 820 kr
	<b>Totalt:</b>	<b>212 800</b>	<b>28 092</b>	<b>777 820 kr</b>
<b>Findus Sverige AB</b>				
Bjuv	P 4	87 654	8 374	448 283 kr
	<b>Totalt:</b>	<b>87 654</b>	<b>8 374</b>	<b>448 283 kr</b>
<b>Finspångs Tekniska Verk AB</b>				
Värmeverk	Avfallspanna	48 087	13 893	-126 033 kr
	Bio	43 017	10 613	-40 136 kr
	<b>Totalt:</b>	<b>91 104</b>	<b>24 506</b>	<b>-166 169 kr</b>
<b>Fiskarhedens Trävaru AB</b>				
Fiskarhedens Trävaru AB	Panna 1	41 050	17 052	-315 273 kr
	<b>Totalt:</b>	<b>41 050</b>	<b>17 052</b>	<b>-315 273 kr</b>
<b>Fiskeby Board AB</b>				
	P2	58 045	11 529	57 508 kr
	P3	57 382	12 606	8 504 kr
	<b>Totalt:</b>	<b>115 427</b>	<b>24 135</b>	<b>66 012 kr</b>
<b>Fortum Värme Nynäshamn AB</b>				
Kraftvärmeverket	BFB-pannan	157 957	31 038	169 924 kr
	<b>Totalt:</b>	<b>157 957</b>	<b>31 038</b>	<b>169 924 kr</b>
<b>Fortum Värme samägt med Stockholms stad, AB</b>				
Akallaverket	P2	27 908	10 876	-185 665 kr
	P3	135 594	26 738	142 097 kr
	<b>Totalt:</b>	<b>163 502</b>	<b>37 614</b>	<b>-43 568 kr</b>

Huvudman /Anläggning	Produktionsenhet	Nyttiggjord energi (MWh)	Totala NOx-utsläpp (kg)	Netto
<b>Fortum Värme samägt med Stockholms stad, AB</b>				
Bristaverket, Märsta	Pannan	761 578	84 056	3 442 933 kr
	<b>Totalt:</b>	<b>761 578</b>	<b>84 056</b>	<b>3 442 933 kr</b>
<b>Fortum Värme samägt med Stockholms stad, AB</b>				
Hammarbyverket	Panna 1	244 499	47 619	279 991 kr
	Panna 2	220 896	52 391	-121 797 kr
	<b>Totalt:</b>	<b>465 395</b>	<b>100 010</b>	<b>158 194 kr</b>
<b>Fortum Värme samägt med Stockholms stad, AB</b>				
Hudik KVV Djuped	STG 3000	159 103	35 970	-17 116 kr
	<b>Totalt:</b>	<b>159 103</b>	<b>35 970</b>	<b>-17 116 kr</b>
<b>Fortum Värme samägt med Stockholms stad, AB</b>				
Hässelbyverket	Panna 1	446 607	133 802	-1 361 369 kr
	Panna 2	434 398	109 454	-496 544 kr
	Panna 3	354 534	95 303	-644 138 kr
	<b>Totalt:</b>	<b>1 235 539</b>	<b>338 559</b>	<b>-2 502 050 kr</b>
<b>Fortum Värme samägt med Stockholms stad, AB</b>				
Högdalenverket	P1	227 156	33 133	704 460 kr
	P2	208 269	25 148	855 093 kr
	P3	375 133	49 819	1 359 287 kr
	P4	58 754	43 200	-1 202 996 kr
	P5	88 793	18 307	61 141 kr
	P6	594 613	70 337	2 499 757 kr
	<b>Totalt:</b>	<b>1 552 718</b>	<b>239 944</b>	<b>4 276 741 kr</b>
<b>Fortum Värme samägt med Stockholms stad, AB</b>				
Källhagsverket, Avesta	AFB 3	129 199	23 338	220 953 kr
	<b>Totalt:</b>	<b>129 199</b>	<b>23 338</b>	<b>220 953 kr</b>
<b>Fortum Värme samägt med Stockholms stad, AB</b>				
Nordic Paper, Säffle	P2	182 696	53 935	-524 898 kr
	<b>Totalt:</b>	<b>182 696</b>	<b>53 935</b>	<b>-524 898 kr</b>
<b>Fortum Värme samägt med Stockholms stad, AB</b>				
Notnäs Moelven, Torsby	Emma	27 435	7 263	-45 371 kr
	P1 Åsa	48 459	15 242	-176 669 kr
	<b>Totalt:</b>	<b>75 894</b>	<b>22 505</b>	<b>-222 040 kr</b>

Huvudman /Anläggning	Produktionsenhet	Nyttiggjord energi (MWh)	Totala NOx-utsläpp (kg)	Netto
<b>Fortum Värme samägt med Stockholms stad, AB</b>				
Sannaverket, Kristinehamn	Sanna 1	37 022	9 260	-39 585 kr
	Sanna 2	57 523	16 565	-148 596 kr
	<b>Totalt:</b>	<b>94 545</b>	<b>25 825</b>	<b>-188 182 kr</b>
<b>Fortum Värme samägt med Stockholms stad, AB</b>				
Vilundaverket, Upplands-Väsby	P1	33 229	7 262	6 442 kr
	<b>Totalt:</b>	<b>33 229</b>	<b>7 262</b>	<b>6 442 kr</b>
<b>Fortum Värme samägt med Stockholms stad, AB</b>				
Värtaverket	P1	581 270	113 717	645 329 kr
	P14	112 370	20 612	179 616 kr
	P4	932 484	98 705	4 384 125 kr
	P5	886 557	104 486	3 742 498 kr
	<b>Totalt:</b>	<b>2 512 681</b>	<b>337 520</b>	<b>8 951 568 kr</b>
<b>Fortum Värme samägt med Stockholms stad, AB</b>				
Årsta Värmeverk	P2	65 843	17 329	-104 812 kr
	P3	61 299	15 025	-53 255 kr
	P4	61 397	17 425	-148 380 kr
	<b>Totalt:</b>	<b>188 539</b>	<b>49 779</b>	<b>-306 447 kr</b>
<b>Fortum Värme, AB</b>				
Örebro Kartongbruk	Panna 6	84 288	26 228	-295 954 kr
	<b>Totalt:</b>	<b>84 288</b>	<b>26 228</b>	<b>-295 954 kr</b>
<b>Geijer Timber Långasjö</b>				
Långasjö	P1	60 447	27 158	-546 188 kr
	<b>Totalt:</b>	<b>60 447</b>	<b>27 158</b>	<b>-546 188 kr</b>
<b>Gelita Sweden AB</b>				
Stidsvig	P1	79 132	6 990	427 494 kr
	<b>Totalt:</b>	<b>79 132</b>	<b>6 990</b>	<b>427 494 kr</b>
<b>Graninge Järfälla Värme AB</b>				
Säbyverket	Panna 12	67 049	40 629	-1 026 035 kr
	<b>Totalt:</b>	<b>67 049</b>	<b>40 629</b>	<b>-1 026 035 kr</b>
<b>Graninge Kalmar Värme AB</b>				
HVC Draken	P1	39 577	14 507	-226 635 kr
	P4	197 122	44 491	-18 232 kr
	<b>Totalt:</b>	<b>236 699</b>	<b>58 998</b>	<b>-244 867 kr</b>



Huvudman /Anläggning	Produktionsenhet	Nyttiggjord energi (MWh)	Totala NOx-utsläpp (kg)	Netto
<b>Graninge Kalmar Värme AB</b>				
Nybro Energicentral	Panna 4	96 630	32 570	-439 351 kr
	<b>Totalt:</b>	<b>96 630</b>	<b>32 570</b>	<b>-439 351 kr</b>
<b>Graninge Värme AB</b>				
Fjärrvärmeverket Sollefteå	FBP 103	47 989	13 686	-118 628 kr
	<b>Totalt:</b>	<b>47 989</b>	<b>13 686</b>	<b>-118 628 kr</b>
<b>Gällivare Värmeverk AB</b>				
Hetvattencentralen	P2	118 110	45 860	-779 014 kr
	<b>Totalt:</b>	<b>118 110</b>	<b>45 860</b>	<b>-779 014 kr</b>
<b>Gävle Kraftvärme AB</b>				
Johannes värmeverk	Johannes	282 103	20 800	1 688 766 kr
	<b>Totalt:</b>	<b>282 103</b>	<b>20 800</b>	<b>1 688 766 kr</b>
<b>Göteborg Energi AB</b>				
Högsbo Kraftvärmeverk	NM 1	32 407	8 537	-51 903 kr
	NM 2	31 920	7 446	-12 615 kr
	NM 3	31 135	8 274	-52 749 kr
	<b>Totalt:</b>	<b>95 462</b>	<b>24 257</b>	<b>-117 268 kr</b>
<b>Göteborg Energi AB</b>				
Rosenlundsverket	HP 5	54 837	8 364	155 443 kr
	ÅP 1	239 430	34 770	748 656 kr
	ÅP 2	251 159	29 952	1 046 182 kr
	<b>Totalt:</b>	<b>545 426</b>	<b>73 086</b>	<b>1 950 281 kr</b>
<b>Göteborg Energi AB</b>				
Rya Värmecentral	HP 6	112 238	25 256	-7 324 kr
	HP 7	124 779	29 303	-57 142 kr
	<b>Totalt:</b>	<b>237 017</b>	<b>54 559</b>	<b>-64 466 kr</b>
<b>Göteborg Energi AB</b>				
Sävenäsverket	HP 1	64 065	6 046	330 621 kr
	HP 2	82 585	27 332	-355 332 kr
	HP 3	216 202	45 429	114 739 kr
	<b>Totalt:</b>	<b>362 852</b>	<b>78 807</b>	<b>90 028 kr</b>

Huvudman /Anläggning	Produktionsenhet	Nyttiggjord energi (MWh)	Totala NOx-utsläpp (kg)	Netto
<b>Halmstads Renhållnings AB</b>				
	Linje 1	52 799	33 025	-849 208 kr
	Linje 2	51 079	15 210	-151 977 kr
	Linje 3	235 104	12 882	1 585 520 kr
	<b>Totalt:</b>	<b>338 982</b>	<b>61 117</b>	<b>584 335 kr</b>
<b>Hedemora Energi AB</b>				
HVC Hamre	FB 1	34 572	9 515	-71 678 kr
	FB 2	33 448	22 487	-600 601 kr
	<b>Totalt:</b>	<b>68 020</b>	<b>32 002</b>	<b>-672 279 kr</b>
<b>Hofors Energi AB</b>				
Ångcentralen	Fastbränslepanna	89 423	13 995	239 250 kr
	<b>Totalt:</b>	<b>89 423</b>	<b>13 995</b>	<b>239 250 kr</b>
<b>Holmen Paper AB</b>				
Bravikens Pappersbruk	P1 Barkpanna	321 260	102 383	-1 224 662 kr
	P2 Oljepanna	219 060	71 965	-921 163 kr
	<b>Totalt:</b>	<b>540 320</b>	<b>174 348</b>	<b>-2 145 825 kr</b>
<b>Holmen Paper AB</b>				
Hallsta Pappersbruk	A-pannan	155 118	39 489	-193 484 kr
	HP2	168 516	45 622	-319 085 kr
	HP3	404 471	43 611	1 869 760 kr
	<b>Totalt:</b>	<b>728 105</b>	<b>128 722</b>	<b>1 357 191 kr</b>
<b>Holmen Paper AB</b>				
Wargöns Bruk	P6	73 485	33 325	-676 366 kr
	P7	48 066	16 048	-212 420 kr
	<b>Totalt:</b>	<b>121 551</b>	<b>49 373</b>	<b>-888 786 kr</b>
<b>Hydro Polymers AB</b>				
Stenungsund	P1	86 889	83 637	-2 569 073 kr
	P4	34 561	38 882	-1 246 456 kr
	<b>Totalt:</b>	<b>121 450</b>	<b>122 519</b>	<b>-3 815 529 kr</b>
<b>Hällefors Värme AB</b>				
Hällefors	P1	29 701	7 621	-39 443 kr
	<b>Totalt:</b>	<b>29 701</b>	<b>7 621</b>	<b>-39 443 kr</b>

Huvudman /Anläggning	Produktionsenhet	Nyttiggjord energi (MWh)	Totala NOx-utsläpp (kg)	Netto
<b>Härnösand Energi &amp; Miljö AB</b>				
Kraftvärmeverket	ÅP1	198 417	25 557	750 699 kr
	<b>Totalt:</b>	<b>198 417</b>	<b>25 557</b>	<b>750 699 kr</b>
<b>Hässleholm Fjärrvärme AB</b>				
Beleverket	HR130	28 490	14 204	-313 584 kr
	HR140	99 805	16 461	233 380 kr
	<b>Totalt:</b>	<b>128 295</b>	<b>30 665</b>	<b>-80 204 kr</b>
<b>Iggesund Paperboard AB</b>				
Iggesunds Bruk	P 11 Oljepanna	174 335	61 546	-904 048 kr
	P 12 Barkpanna	516 412	79 648	1 428 542 kr
	<b>Totalt:</b>	<b>690 747</b>	<b>141 194</b>	<b>524 494 kr</b>
<b>J G Anderssons Söner AB</b>				
Sågverket Linneryd	Nya Pannan	27 040	9 974	-157 341 kr
	<b>Totalt:</b>	<b>27 040</b>	<b>9 974</b>	<b>-157 341 kr</b>
<b>Jokkmokks Värmeverk AB</b>				
Panncentralen	FBP	40 325	11 527	-100 751 kr
	<b>Totalt:</b>	<b>40 325</b>	<b>11 527</b>	<b>-100 751 kr</b>
<b>Jämtkraft AB</b>				
Lugnviksverket	KVV P3	588 398	40 011	3 657 262 kr
	LV2	77 684	33 086	-629 285 kr
	<b>Totalt:</b>	<b>666 082</b>	<b>73 097</b>	<b>3 027 977 kr</b>
<b>Jämtlamell Industri AB</b>				
Stugun	KMW	31 382	10 430	-136 782 kr
	<b>Totalt:</b>	<b>31 382</b>	<b>10 430</b>	<b>-136 782 kr</b>
<b>Jönköping Energi AB</b>				
HVC Ljungarum	P1 HCLj	32 606	9 936	-106 085 kr
	<b>Totalt:</b>	<b>32 606</b>	<b>9 936</b>	<b>-106 085 kr</b>
<b>Jönköping Energi AB</b>				
Kraftvärmeverket Munksjö	ÅP2 KVVM	316 273	55 745	596 296 kr
	ÅP4 KVVM	63 624	24 370	-406 280 kr
	<b>Totalt:</b>	<b>379 897</b>	<b>80 115</b>	<b>190 016 kr</b>
<b>Kappa Packaging</b>				
Kappa Kraftliner Piteå	SMW	518 000	166 497	-2 031 228 kr
	<b>Totalt:</b>	<b>518 000</b>	<b>166 497</b>	<b>-2 031 228 kr</b>

Huvudman /Anläggning	Produktionsenhet	Nyttiggjord energi (MWh)	Totala NOx-utsläpp (kg)	Netto
<b>Karl Hedin Sågverk, AB</b>				
Karbenning	KMW	69 231	31 060	-623 778 kr
	<b>Totalt:</b>	<b>69 231</b>	<b>31 060</b>	<b>-623 778 kr</b>
<b>Karl Hedin Sågverk, AB</b>				
Krylbo	KMW	29 642	13 505	-275 330 kr
	<b>Totalt:</b>	<b>29 642</b>	<b>13 505</b>	<b>-275 330 kr</b>
<b>Karlit AB</b>				
Karholmsbruk	Panna 1	155 340	125 938	-3 649 460 kr
	<b>Totalt:</b>	<b>155 340</b>	<b>125 938</b>	<b>-3 649 460 kr</b>
<b>Karlshamn Kraft AB</b>				
	Block 3	34 888	9 576	-71 294 kr
	<b>Totalt:</b>	<b>34 888</b>	<b>9 576</b>	<b>-71 294 kr</b>
<b>Karlshamns AB</b>				
	P3	32 333	7 725	-20 085 kr
	P4	136 473	26 952	141 391 kr
	<b>Totalt:</b>	<b>168 806</b>	<b>34 677</b>	<b>121 307 kr</b>
<b>Karlskoga Kraftvärmeverk AB</b>				
	A1	105 030	26 916	-138 132 kr
	C1	164 199	23 670	520 420 kr
	C2	116 010	18 418	299 902 kr
	<b>Totalt:</b>	<b>385 239</b>	<b>69 004</b>	<b>682 190 kr</b>
<b>Karlstads Energi AB</b>				
Hedenverket	P1	142 414	30 006	72 318 kr
	P2	378 310	51 618	1 315 715 kr
	<b>Totalt:</b>	<b>520 724</b>	<b>81 624</b>	<b>1 388 033 kr</b>
<b>Karskär Energi AB</b>				
Karskärsverket, Gävle	Kombipanna	980 688	294 661	-3 023 383 kr
	<b>Totalt:</b>	<b>980 688</b>	<b>294 661</b>	<b>-3 023 383 kr</b>
<b>Katrinefors Kraftvärme AB</b>				
KVV, Mariestad	P1	221 794	46 503	121 747 kr
	<b>Totalt:</b>	<b>221 794</b>	<b>46 503</b>	<b>121 747 kr</b>
<b>Katrineholm Energi AB</b>				
Panncentralen Väster	FB	136 906	31 331	-29 900 kr
	Wanderrost	57 261	10 729	82 503 kr
	<b>Totalt:</b>	<b>194 167</b>	<b>42 060</b>	<b>52 603 kr</b>

Huvudman /Anläggning	Produktionsenhet	Nyttiggjord energi (MWh)	Totala NOx-utsläpp (kg)	Netto
<b>Klippan AB</b>				
Klippans Bruk	P1	54 903	14 272	-80 288 kr
	P2	54 605	14 446	-89 910 kr
	<b>Totalt:</b>	<b>109 508</b>	<b>28 718</b>	<b>-170 198 kr</b>
<b>Klippan AB</b>				
Lessebo Bruk	Generatorpanna	87 753	30 737	-445 352 kr
	<b>Totalt:</b>	<b>87 753</b>	<b>30 737</b>	<b>-445 352 kr</b>
<b>Klippan Mölndal AB</b>				
Mölndal	Gaskombi	151 720	33 250	25 713 kr
	<b>Totalt:</b>	<b>151 720</b>	<b>33 250</b>	<b>25 713 kr</b>
<b>Knauf Danogips GmbH</b>				
Inlands Kartongbruk, Lilla Edet	Oljepannan	35 737	18 499	-420 628 kr
	<b>Totalt:</b>	<b>35 737</b>	<b>18 499</b>	<b>-420 628 kr</b>
<b>Kramfors Fjärrvärme AB</b>				
HVC Brunne	FB-panna	36 907	15 950	-308 213 kr
	<b>Totalt:</b>	<b>36 907</b>	<b>15 950</b>	<b>-308 213 kr</b>
<b>KREAB Fjärrvärme AB</b>				
Värmeverket Klippan	GP 1	28 305	2 783	141 603 kr
	<b>Totalt:</b>	<b>28 305</b>	<b>2 783</b>	<b>141 603 kr</b>
<b>Kungsörs kommun Värmeverket</b>				
Flaket	FBP	31 306	6 964	1 179 kr
	<b>Totalt:</b>	<b>31 306</b>	<b>6 964</b>	<b>1 179 kr</b>
<b>Kungälv Energi AB</b>				
Munkegärdeverket	P3	43 173	8 361	51 338 kr
	P4	45 723	9 047	46 683 kr
	<b>Totalt:</b>	<b>88 896</b>	<b>17 408</b>	<b>98 021 kr</b>
<b>Landskrona kommun, Tekniska Verken</b>				
Hetvattencentralen	P 1	49 994	27 425	-650 273 kr
	P 2	56 824	28 156	-618 482 kr
	<b>Totalt:</b>	<b>106 818</b>	<b>55 581</b>	<b>-1 268 755 kr</b>
<b>Lidköpings Värmeverk AB</b>				
PC Filen	P3	73 412	18 401	-80 058 kr
	P4	74 222	18 375	-71 780 kr
	P5	128 483	25 133	142 756 kr
	<b>Totalt:</b>	<b>276 117</b>	<b>61 909</b>	<b>-9 083 kr</b>

Huvudman /Anläggning	Produktionsenhet	Nyttiggjord energi (MWh)	Totala NOx-utsläpp (kg)	Netto
<b>Ljungby Energi AB</b>				
Ljungsjöverket	FP1	30 517	31 569	-990 072 kr
	FP2	90 261	15 412	190 058 kr
	<b>Totalt:</b>	<b>120 778</b>	<b>46 981</b>	<b>-800 013 kr</b>
<b>Ljusdal Energi AB</b>				
HVC Sjulhamre	PA 200	39 111	21 041	-492 159 kr
	<b>Totalt:</b>	<b>39 111</b>	<b>21 041</b>	<b>-492 159 kr</b>
<b>Ljusdal Energi AB</b>				
Östernäs	P 2	35 937	8 717	-27 561 kr
	<b>Totalt:</b>	<b>35 937</b>	<b>8 717</b>	<b>-27 561 kr</b>
<b>Lulekraft AB</b>				
Kraftvärmeverket	Ångpanna	1 445 851	67 955	10 201 378 kr
	<b>Totalt:</b>	<b>1 445 851</b>	<b>67 955</b>	<b>10 201 378 kr</b>
<b>Luleå Energi AB</b>				
HVC 2 Aronstorp	Panna 1 (P211)	28 292	3 882	97 527 kr
	<b>Totalt:</b>	<b>28 292</b>	<b>3 882</b>	<b>97 527 kr</b>
<b>Lunds Energi AB</b>				
Gunnesboverket	GTKVV	248 516	65 915	-415 955 kr
	LHVC P4	147 504	21 035	476 640 kr
	<b>Totalt:</b>	<b>396 020</b>	<b>86 950</b>	<b>60 685 kr</b>
<b>Lunds Energi AB</b>				
KVV Återbruket, Lomma	Återbruket	76 213	21 275	-169 989 kr
	<b>Totalt:</b>	<b>76 213</b>	<b>21 275</b>	<b>-169 989 kr</b>
<b>Lunds Energi AB</b>				
Södra verket	SVP3	41 865	6 960	95 690 kr
	<b>Totalt:</b>	<b>41 865</b>	<b>6 960</b>	<b>95 690 kr</b>
<b>Lunds Energi AB</b>				
Ångkraftverket	ÅKV P1	45 127	7 903	87 118 kr
	<b>Totalt:</b>	<b>45 127</b>	<b>7 903</b>	<b>87 118 kr</b>
<b>Lycksele Energi AB</b>				
Skogsbacka	Skogsbacka	198 280	49 954	-226 405 kr
	<b>Totalt:</b>	<b>198 280</b>	<b>49 954</b>	<b>-226 405 kr</b>
<b>Marks Värme AB</b>				
Assbergsverket, Skene	FB1	69 099	16 783	-53 877 kr
	<b>Totalt:</b>	<b>69 099</b>	<b>16 783</b>	<b>-53 877 kr</b>
<b>Martinsons Trä AB</b>				
Bygdsiljum	Panna 1	60 858	20 597	-280 076 kr
	<b>Totalt:</b>	<b>60 858</b>	<b>20 597</b>	<b>-280 076 kr</b>

Huvudman /Anläggning	Produktionsenhet	Nyttiggjord energi (MWh)	Totala NOx-utsläpp (kg)	Netto
<b>Mjölby-Svartådalen Energi AB</b>				
Hetvattencentralen	P2	59 195	23 431	-408 296 kr
	PA 700	43 609	15 361	-224 766 kr
	<b>Totalt:</b>	<b>102 804</b>	<b>38 792</b>	<b>-633 062 kr</b>
<b>Mondi Packaging Dynäs AB</b>				
Väja	Barkpanna	116 484	40 097	-563 023 kr
	<b>Totalt:</b>	<b>116 484</b>	<b>40 097</b>	<b>-563 023 kr</b>
<b>M-real Sverige AB</b>				
Husums Fabrik	Barkpanna 9	510 534	119 900	-234 061 kr
	GP	55 900	63 000	-2 020 499 kr
	Oljepanna10	50 480	44 155	-1 315 130 kr
	<b>Totalt:</b>	<b>616 914</b>	<b>227 055</b>	<b>-3 569 690 kr</b>
<b>Munkfors Värmeverk AB</b>				
Biobränsleanläggningen	Biobränslepannan	39 001	6 694	80 738 kr
	<b>Totalt:</b>	<b>39 001</b>	<b>6 694</b>	<b>80 738 kr</b>
<b>Mälarenergi AB</b>				
Kraftvärmeverket, Västerås	Panna 1	74 757	10 178	260 880 kr
	Panna 2	45 923	9 082	47 071 kr
	Panna 4	1 364 680	206 814	3 921 705 kr
	Panna 5	1 292 804	80 809	8 319 648 kr
	<b>Totalt:</b>	<b>2 778 164</b>	<b>306 883</b>	<b>12 549 304 kr</b>
<b>Mölnadal Energi AB</b>				
Riskullaverket	Fastbränslepanna, CF	212 670	45 869	65 579 kr
	Oljepanna, OP	40 538	8 990	2 632 kr
	<b>Totalt:</b>	<b>253 208</b>	<b>54 859</b>	<b>68 211 kr</b>
<b>Nordisk Carbon Black AB</b>				
Malmö	P 90	201 000	201 000	-6 243 940 kr
	<b>Totalt:</b>	<b>201 000</b>	<b>201 000</b>	<b>-6 243 940 kr</b>
<b>Norrenergi AB</b>				
Solnaverket	P1	107 464	25 098	-43 662 kr
	P2	107 695	24 250	-7 678 kr
	P4	93 195	17 352	138 675 kr
	<b>Totalt:</b>	<b>308 354</b>	<b>66 700</b>	<b>87 335 kr</b>

Huvudman /Anläggning	Produktionsenhet	Nyttiggjord energi (MWh)	Totala NOx-utsläpp (kg)	Netto
<b>Norrskog Wood Products AB</b>				
NWP Östavall	KMW	51 024	18 158	-270 389 kr
	<b>Totalt:</b>	<b>51 024</b>	<b>18 158</b>	<b>-270 389 kr</b>
<b>Norrtälje Energi AB</b>				
EC Arsta	FP1	54 800	14 403	-86 448 kr
	FP2	59 978	16 521	-124 899 kr
	<b>Totalt:</b>	<b>114 778</b>	<b>30 924</b>	<b>-211 347 kr</b>
<b>Nässjö Affärsverk AB</b>				
Nässjö Kraftvärmeverk	CFB-panna	157 283	33 768	54 701 kr
	<b>Totalt:</b>	<b>157 283</b>	<b>33 768</b>	<b>54 701 kr</b>
<b>Oskarshamn Energi AB</b>				
Värmeverket	FP1	61 432	14 271	-21 907 kr
	<b>Totalt:</b>	<b>61 432</b>	<b>14 271</b>	<b>-21 907 kr</b>
<b>Perstorp Oxo AB</b>				
Tillverkning Stenungsund	HP	83 803	20 594	-74 928 kr
	HP/MP	94 253	19 821	49 369 kr
	MP	114 113	22 414	123 111 kr
	<b>Totalt:</b>	<b>292 169</b>	<b>62 829</b>	<b>97 552 kr</b>
<b>Perstorp Specialty Chemicals AB</b>				
Ångcentralen, Perstorp	Panna 6	326 041	44 276	1 142 339 kr
	<b>Totalt:</b>	<b>326 041</b>	<b>44 276</b>	<b>1 142 339 kr</b>
<b>Preem Petroleum AB</b>				
Göteborg	31F-4	97 713	13 140	347 526 kr
	Gasturbin	122 276	37 770	-418 188 kr
	Panna 20-31F20	126 595	22 339	237 645 kr
	Panna 30-31F30	154 553	36 044	-60 733 kr
	<b>Totalt:</b>	<b>501 137</b>	<b>109 293</b>	<b>106 251 kr</b>
<b>Procordia Food AB</b>				
Eslövsfabriken	P78	90 188	10 933	368 566 kr
	<b>Totalt:</b>	<b>90 188</b>	<b>10 933</b>	<b>368 566 kr</b>



Huvudman /Anläggning	Produktionsenhet	Nyttiggjord energi (MWh)	Totala NOx-utsläpp (kg)	Netto
<b>Renova AB</b>				
Sävenäs Avfallskraftvärmeverk	P1 (Linje 1)	360 701	47 854	1 308 928 kr
	P4 (Linje 2)	476 736	58 005	1 939 733 kr
	P5 (Linje 3)	452 633	59 056	1 682 317 kr
	<b>Totalt:</b>	<b>1 290 070</b>	<b>164 915</b>	<b>4 930 978 kr</b>
<b>Ronneby Miljö &amp; Teknik AB</b>				
Bräkne-Hoby värmeverk	Biopanna	27 150	7 779	-68 558 kr
	<b>Totalt:</b>	<b>27 150</b>	<b>7 779</b>	<b>-68 558 kr</b>
<b>Ronneby Miljö &amp; Teknik AB</b>				
Sörbyverket	Biopanna 1, ETT	27 479	6 261	-4 898 kr
	Biopanna 2, KMW	45 044	12 658	-103 824 kr
	<b>Totalt:</b>	<b>72 523</b>	<b>18 919</b>	<b>-108 722 kr</b>
<b>Rottneros Rockhammar AB</b>				
Rockhammars massafabrik	Fastbränslepanna	50 341	17 716	-258 812 kr
	<b>Totalt:</b>	<b>50 341</b>	<b>17 716</b>	<b>-258 812 kr</b>
<b>Rottneros Rockhammar AB</b>				
Rottneros Bruk	Barkpanna	46 793	31 635	-847 275 kr
	<b>Totalt:</b>	<b>46 793</b>	<b>31 635</b>	<b>-847 275 kr</b>
<b>Sala-Heby Energi AB</b>				
Silververket	Biopanna	144 690	40 854	-341 265 kr
	<b>Totalt:</b>	<b>144 690</b>	<b>40 854</b>	<b>-341 265 kr</b>
<b>Sandviken Energi AB</b>				
KVV Björksåtra	FB1	94 925	28 247	-281 666 kr
	FB2	100 785	26 919	-176 183 kr
	Pulverpanna 2	25 396	6 756	-43 311 kr
	<b>Totalt:</b>	<b>221 106</b>	<b>61 922</b>	<b>-501 160 kr</b>
<b>SCA Graphic Sundsvall AB</b>				
Ortvikens Pappersbruk	P1	237 372	58 704	-227 094 kr
	P3	326 068	71 231	64 380 kr
	P7/8	261 719	93 478	-1 400 498 kr
	<b>Totalt:</b>	<b>825 159</b>	<b>223 413</b>	<b>-1 563 211 kr</b>
<b>SCA Graphic Sundsvall AB</b>				
Östrands massafabrik	ÅP 1	418 771	125 870	-1 292 821 kr
	<b>Totalt:</b>	<b>418 771</b>	<b>125 870</b>	<b>-1 292 821 kr</b>

Huvudman /Anläggning	Produktionsenhet	Nyttiggjord energi (MWh)	Totala NOx-utsläpp (kg)	Netto
<b>SCA Hygiene Products AB</b>				
Edet Bruk	Panna 9	141 575	40 723	-363 859 kr
	<b>Totalt:</b>	<b>141 575</b>	<b>40 723</b>	<b>-363 859 kr</b>
<b>SCA Packaging Obbola AB</b>				
Pappersbruk	ÅC2	388 422	172 317	-3 421 888 kr
	<b>Totalt:</b>	<b>388 422</b>	<b>172 317</b>	<b>-3 421 888 kr</b>
<b>SCA Timber AB</b>				
Bollsta sågverk	FP	83 050	32 004	-538 057 kr
	<b>Totalt:</b>	<b>83 050</b>	<b>32 004</b>	<b>-538 057 kr</b>
<b>SCA Timber AB</b>				
Rundvik sågverk	Lambion	41 847	22 356	-520 311 kr
	<b>Totalt:</b>	<b>41 847</b>	<b>22 356</b>	<b>-520 311 kr</b>
<b>Setra Sågade Trävaror AB</b>				
Färila Sågverk	P 1	58 609	16 376	-131 332 kr
	<b>Totalt:</b>	<b>58 609</b>	<b>16 376</b>	<b>-131 332 kr</b>
<b>Setra Sågade Trävaror AB</b>				
Heby Sågverk	P1	57 690	8 721	166 656 kr
	<b>Totalt:</b>	<b>57 690</b>	<b>8 721</b>	<b>166 656 kr</b>
<b>Setra Sågade Trävaror AB</b>				
Skinnskatteberg Sågverk	Fastbränslepanna	67 005	26 698	-469 189 kr
	<b>Totalt:</b>	<b>67 005</b>	<b>26 698</b>	<b>-469 189 kr</b>
<b>SEVAB Strängnäs Energi AB</b>				
HVC P10	P 1	31 709	5 471	64 500 kr
	P5	33 674	5 376	85 858 kr
	<b>Totalt:</b>	<b>65 383</b>	<b>10 847</b>	<b>150 358 kr</b>
<b>Shell Raffinaderi AB</b>				
Raffinaderiet i Göteborg	F5105	54 436	16 985	-192 980 kr
	F5107	224 987	16 575	1 347 399 kr
	<b>Totalt:</b>	<b>279 423</b>	<b>33 560</b>	<b>1 154 418 kr</b>
<b>Skandinaviska Raffinaderi AB</b>				
Scanraff, Lysekil	SG 3201	176 789	31 593	316 000 kr
	SG 3202	173 876	35 048	151 770 kr
	SG 3203	187 239	15 444	1 055 337 kr
	<b>Totalt:</b>	<b>537 904</b>	<b>82 085</b>	<b>1 523 107 kr</b>

Huvudman /Anläggning	Produktionsenhet	Nyttiggjord energi (MWh)	Totala NOx-utsläpp (kg)	Netto
<b>Skara Energi AB</b>				
Värmeverket Harven	Biopanna, KMW-ug	53 828	16 300	-171 013 kr
	<b>Totalt:</b>	<b>53 828</b>	<b>16 300</b>	<b>-171 013 kr</b>
<b>Skellefteå Kraft AB</b>				
Hedensbyn	H 1	49 244	20 882	-395 254 kr
	H 2	412 796	112 132	-796 691 kr
	<b>Totalt:</b>	<b>462 040</b>	<b>133 014</b>	<b>-1 191 945 kr</b>
<b>Skellefteå Kraft AB</b>				
Malå Kraftvärmeverk	Malå	91 869	31 800	-451 093 kr
	<b>Totalt:</b>	<b>91 869</b>	<b>31 800</b>	<b>-451 093 kr</b>
<b>Skövde Värmeverk AB</b>				
Lövängsverket	P3	134 959	27 927	88 863 kr
	P4	118 128	32 404	-240 613 kr
	<b>Totalt:</b>	<b>253 087</b>	<b>60 331</b>	<b>-151 750 kr</b>
<b>SSAB Oxelösund AB</b>				
Kraftverket	P1	79 678	10 157	305 692 kr
	P2	84 977	11 680	292 122 kr
	P4	263 554	42 135	669 619 kr
	<b>Totalt:</b>	<b>428 209</b>	<b>63 972</b>	<b>1 267 434 kr</b>
<b>SSAB Tunnbrått AB</b>				
Koksverket, Luleå	BC 1402	106 202	30 703	-279 139 kr
	<b>Totalt:</b>	<b>106 202</b>	<b>30 703</b>	<b>-279 139 kr</b>
<b>Stora Enso Fors AB</b>				
	P 3	82 028	19 107	-31 309 kr
	P 4	415 514	60 305	1 300 676 kr
	<b>Totalt:</b>	<b>497 542</b>	<b>79 412</b>	<b>1 269 367 kr</b>
<b>Stora Enso Grycksbo AB</b>				
	P3	279 024	58 650	147 253 kr
	<b>Totalt:</b>	<b>279 024</b>	<b>58 650</b>	<b>147 253 kr</b>
<b>Stora Enso Hylte AB</b>				
	P2	400 787	144 143	-2 184 439 kr
	P3	129 996	21 861	287 155 kr
	P4	288 742	83 021	-740 751 kr
	<b>Totalt:</b>	<b>819 525</b>	<b>249 025</b>	<b>-2 638 034 kr</b>

Huvudman /Anläggning	Produktionsenhet	Nyttiggjord energi (MWh)	Totala NOx-utsläpp (kg)	Netto
<b>Stora Enso Kvarnsveden AB</b>				
	P6	89 624	67 132	-1 884 434 kr
	P7	382 044	129 276	-1 757 239 kr
	<b>Totalt:</b>	<b>471 668</b>	<b>196 408</b>	<b>-3 641 673 kr</b>
<b>Stora Enso Nymölla AB</b>				
Nymölla Bruk	SMV2	369 933	104 739	-883 979 kr
	<b>Totalt:</b>	<b>369 933</b>	<b>104 739</b>	<b>-883 979 kr</b>
<b>Stora Enso Pulp AB</b>				
Norrsundets Bruk	Barkpanna 75	250 131	85 972	-1 203 804 kr
	<b>Totalt:</b>	<b>250 131</b>	<b>85 972</b>	<b>-1 203 804 kr</b>
<b>Stora Enso Pulp AB</b>				
Skutskärs Bruk	BP5	162 586	84 996	-1 947 033 kr
	<b>Totalt:</b>	<b>162 586</b>	<b>84 996</b>	<b>-1 947 033 kr</b>
<b>Stora Enso Skoghall AB</b>				
Skoghalls Bruk	P 11	624 872	95 828	1 750 500 kr
	P 12	256 615	81 699	-974 945 kr
	<b>Totalt:</b>	<b>881 487</b>	<b>177 527</b>	<b>775 555 kr</b>
<b>Sundsvall Energi AB</b>				
Korstaverket	FBA	117 241	43 477	-691 459 kr
	KVV	562 366	158 203	-1 303 030 kr
	<b>Totalt:</b>	<b>679 607</b>	<b>201 680</b>	<b>-1 994 489 kr</b>
<b>Svenljunga Energi AB</b>				
Värmeverket i Svenljunga	100 E01	40 402	13 129	-164 143 kr
	<b>Totalt:</b>	<b>40 402</b>	<b>13 129</b>	<b>-164 143 kr</b>
<b>Sydskraft Mälarvärme AB</b>				
Nyby Såg, Björklinge	FB 1	42 719	10 196	-26 119 kr
	<b>Totalt:</b>	<b>42 719</b>	<b>10 196</b>	<b>-26 119 kr</b>
<b>Sydskraft MälarVärme AB</b>				
PC Hasselfors Trä AB	FB1	70 330	23 716	-320 198 kr
	<b>Totalt:</b>	<b>70 330</b>	<b>23 716</b>	<b>-320 198 kr</b>
<b>Sydskraft MälarVärme AB</b>				
PC Nora	FB1	25 538	6 688	-39 322 kr
	<b>Totalt:</b>	<b>25 538</b>	<b>6 688</b>	<b>-39 322 kr</b>
<b>Sydskraft MälarVärme AB</b>				
PC Siljansågen, Mora	P 1	46 965	14 645	-166 139 kr
	<b>Totalt:</b>	<b>46 965</b>	<b>14 645</b>	<b>-166 139 kr</b>

Huvudman /Anläggning	Produktionsenhet	Nyttiggjord energi (MWh)	Totala NOx-utsläpp (kg)	Netto
<b>Sydkraft MälarVärme AB</b>				
Sopvärmeverk, Mora	Panna 1	39 416	13 319	-180 554 kr
	<b>Totalt:</b>	<b>39 416</b>	<b>13 319</b>	<b>-180 554 kr</b>
<b>Sydkraft MälarVärme AB</b>				
Vattumysverket, Mora	Panna 2	33 156	13 109	-228 091 kr
	<b>Totalt:</b>	<b>33 156</b>	<b>13 109</b>	<b>-228 091 kr</b>
<b>Sydkraft MälarVärme AB</b>				
Åbyverket, Örebro	ÅP1	60 255	16 635	-126 984 kr
	ÅP3	28 845	11 253	-192 372 kr
	ÅP4	133 984	45 681	-630 010 kr
	ÅP5	873 891	61 596	5 344 920 kr
	<b>Totalt:</b>	<b>1 096 975</b>	<b>135 165</b>	<b>4 395 554 kr</b>
<b>Sydkraft P14 AB</b>				
Norrköping	P14	422 822	76 084	734 818 kr
	<b>Totalt:</b>	<b>422 822</b>	<b>76 084</b>	<b>734 818 kr</b>
<b>Sydkraft SAKAB AB</b>				
Norrtorp	Roster	189 619	73 349	-1 239 596 kr
	Roterugn	117 768	52 280	-1 038 870 kr
	<b>Totalt:</b>	<b>307 387</b>	<b>125 629</b>	<b>-2 278 466 kr</b>
<b>Sydkraft Värme Norrland</b>				
Helsinge Pellets, Edsbyn	Biopanna	58 239	12 802	8 322 kr
	<b>Totalt:</b>	<b>58 239</b>	<b>12 802</b>	<b>8 322 kr</b>
<b>Sydkraft Värme Norrland AB</b>				
Hissmofors Såg	FB1	37 679	10 050	-65 315 kr
	<b>Totalt:</b>	<b>37 679</b>	<b>10 050</b>	<b>-65 315 kr</b>
<b>Sydkraft Värme Norrland AB</b>				
Masonite AB, Rundvik	FB1	68 554	14 938	15 053 kr
	<b>Totalt:</b>	<b>68 554</b>	<b>14 938</b>	<b>15 053 kr</b>
<b>Sydkraft Värme Syd AB</b>				
Flintrännans fjvcentral, Malmö	P1	278 206	67 275	-205 056 kr
	<b>Totalt:</b>	<b>278 206</b>	<b>67 275</b>	<b>-205 056 kr</b>
<b>Sydkraft Värme Syd AB</b>				
Hamngårds Värmeverk, Kung	Flispanna Edit	74 145	20 106	-141 708 kr
	<b>Totalt:</b>	<b>74 145</b>	<b>20 106</b>	<b>-141 708 kr</b>

Huvudman /Anläggning	Produktionsenhet	Nyttiggjord energi (MWh)	Totala NOx-utsläpp (kg)	Netto
<b>Sydkraft Värme Syd AB</b>				
Heleneholmsverket, Malmö	HVK P10	528 766	53 695	2 577 053 kr
	HVK P11	200 165	41 170	141 799 kr
	HVK P12	285 043	46 393	691 317 kr
	HVK P13	28 084	8 373	-83 972 kr
	<b>Totalt:</b>	<b>1 042 058</b>	<b>149 631</b>	<b>3 326 196 kr</b>
<b>Sydkraft Värme Syd AB</b>				
Sävelundsverket, Alingsås	A Hulda	62 812	17 890	-154 336 kr
	B Lisa	36 601	10 609	-97 307 kr
	<b>Totalt:</b>	<b>99 413</b>	<b>28 499</b>	<b>-251 643 kr</b>
<b>Sydkraft Värme Syd AB</b>				
Värnamo Fjärrvärmeverk	Panna 2	67 436	23 646	-343 257 kr
	<b>Totalt:</b>	<b>67 436</b>	<b>23 646</b>	<b>-343 257 kr</b>
<b>Sydkraft Värme Syd AB</b>				
ÅC Tarkett i Hanaskog	P5	31 647	10 140	-122 814 kr
	<b>Totalt:</b>	<b>31 647</b>	<b>10 140</b>	<b>-122 814 kr</b>
<b>Sydkraft Värme Vilhelmina AB</b>				
PC Sågen	Panna 6	49 238	9 501	59 932 kr
	<b>Totalt:</b>	<b>49 238</b>	<b>9 501</b>	<b>59 932 kr</b>
<b>Sydkraft ÖstVärme AB</b>				
Händelöverket, Norrköping	P 11	229 507	72 353	-843 332 kr
	P 12	123 781	46 452	-752 020 kr
	P 13	623 851	98 296	1 642 657 kr
	<b>Totalt:</b>	<b>977 139</b>	<b>217 101</b>	<b>47 305 kr</b>
<b>SYSAV</b>				
Avfallförbränningsanl., Malmö	P1+P2	412 753	107 341	-605 435 kr
	Panna 3	702 241	29 869	5 080 200 kr
	<b>Totalt:</b>	<b>1 114 994</b>	<b>137 210</b>	<b>4 474 765 kr</b>
<b>Söderenergi AB</b>				
Fittjaverket	P3	48 456	21 329	-420 175 kr
	P4	213 198	40 778	273 937 kr
	<b>Totalt:</b>	<b>261 654</b>	<b>62 107</b>	<b>-146 239 kr</b>

Huvudman /Anläggning	Produktionsenhet	Nyttiggjord energi (MWh)	Totala NOx-utsläpp (kg)	Netto
<b>Söderenergi AB</b>				
Igelstaverket	Panna 1	531 894	145 725	-1 076 196 kr
	Panna 2	424 817	91 037	154 524 kr
	Panna 3	488 374	52 245	2 274 126 kr
	<b>Totalt:</b>	<b>1 445 085</b>	<b>289 007</b>	<b>1 352 453 kr</b>
<b>Söderhamn Energi AB</b>				
Hetvattencentralen Granskär	P2	64 838	13 964	20 808 kr
	P3	50 183	11 561	-14 024 kr
	<b>Totalt:</b>	<b>115 021</b>	<b>25 525</b>	<b>6 784 kr</b>
<b>Södertörns Fjärrvärme AB</b>				
Skogås Värmeverk	Panna 2	33 190	4 862	102 093 kr
	Panna 4	46 144	15 249	-197 635 kr
	<b>Totalt:</b>	<b>79 334</b>	<b>20 111</b>	<b>-95 541 kr</b>
<b>Södra Cell AB</b>				
Södra Cell Mönsterås	Barkpanna ÅP5	480 959	197 213	-3 590 852 kr
	ÅP7	47 494	43 742	-1 325 292 kr
	<b>Totalt:</b>	<b>528 453</b>	<b>240 955</b>	<b>-4 916 144 kr</b>
<b>Södra Cell AB</b>				
Södra Cell Mörrum	ÅP3	277 421	37 467	980 249 kr
	<b>Totalt:</b>	<b>277 421</b>	<b>37 467</b>	<b>980 249 kr</b>
<b>Södra Cell AB</b>				
Södra Cell Värö	Barkpanna	156 438	61 948	-1 080 049 kr
	<b>Totalt:</b>	<b>156 438</b>	<b>61 948</b>	<b>-1 080 049 kr</b>
<b>Södra Timber AB</b>				
Södra Timber Kinda	Panna 1	44 221	12 037	-86 338 kr
	<b>Totalt:</b>	<b>44 221</b>	<b>12 037</b>	<b>-86 338 kr</b>
<b>Sörred Energi AB</b>				
Energicentralen TD Volvo Torsl	Panna 5	29 584	4 702	76 271 kr
	<b>Totalt:</b>	<b>29 584</b>	<b>4 702</b>	<b>76 271 kr</b>
<b>Tekniska Verken i Kiruna AB</b>				
Kiruna Kraftvärmeverk	Panna 3	141 822	58 120	-1 057 532 kr
	<b>Totalt:</b>	<b>141 822</b>	<b>58 120</b>	<b>-1 057 532 kr</b>

Huvudman /Anläggning	Produktionsenhet	Nyttiggjord energi (MWh)	Totala NOx-utsläpp (kg)	Netto
<b>Tekniska Verken i Linköping AB</b>				
Gärstadverket	P1	150 491	22 836	431 291 kr
	P2	245 974	37 881	682 691 kr
	P3	238 223	36 922	651 791 kr
	<b>Totalt:</b>	<b>634 688</b>	<b>97 639</b>	<b>1 765 772 kr</b>
<b>Tekniska Verken i Linköping AB</b>				
Kraftvärmeverket	P1, Kolpanna	243 589	37 290	685 019 kr
	P2, Oljepanna	316 015	88 154	-702 369 kr
	P3, Träpanna	402 759	76 133	553 582 kr
	<b>Totalt:</b>	<b>962 363</b>	<b>201 577</b>	<b>536 232 kr</b>
<b>Tierps Fjärrvärme AB</b>				
Vallskogavägen 6	Flispanna	32 012	12 397	-209 833 kr
	<b>Totalt:</b>	<b>32 012</b>	<b>12 397</b>	<b>-209 833 kr</b>
<b>Tranås Energi AB</b>				
Södra Vakten 17	P3	74 917	21 953	-208 690 kr
	P4	71 226	19 868	-158 271 kr
	<b>Totalt:</b>	<b>146 143</b>	<b>41 821</b>	<b>-366 961 kr</b>
<b>Trelleborg Industri AB</b>				
Energicentral By 34	P 1 (SMV)	28 572	2 668	148 589 kr
	<b>Totalt:</b>	<b>28 572</b>	<b>2 668</b>	<b>148 589 kr</b>
<b>Trollhättan Energi AB</b>				
Stallbackaverket PC43	P3	176 790	34 826	186 689 kr
	P4	42 381	22 177	-508 379 kr
	<b>Totalt:</b>	<b>219 171</b>	<b>57 003</b>	<b>-321 691 kr</b>
<b>Uddevalla Energi AB</b>				
Hovhultsverket	CFB	228 135	58 812	-313 952 kr
	Roster	41 035	10 574	-56 287 kr
	<b>Totalt:</b>	<b>269 170</b>	<b>69 386</b>	<b>-370 239 kr</b>
<b>Umeå Energi AB</b>				
Dåva kraftvärmeverk	P8	404 036	39 458	2 031 993 kr
	<b>Totalt:</b>	<b>404 036</b>	<b>39 458</b>	<b>2 031 993 kr</b>
<b>Umeå Energi AB</b>				
Holmsunds sågverk	SMV	49 335	8 992	81 159 kr
	<b>Totalt:</b>	<b>49 335</b>	<b>8 992</b>	<b>81 159 kr</b>



Huvudman /Anläggning	Produktionsenhet	Nyttiggjord energi (MWh)	Totala NOx-utsläpp (kg)	Netto
<b>Umeå Energi AB</b>				
Ålidhemsanläggningen	P6	119 298	57 066	-1 216 638 kr
	P7	112 570	52 657	-1 100 397 kr
	<b>Totalt:</b>	<b>231 868</b>	<b>109 723</b>	<b>-2 317 035 kr</b>
<b>Utansjö Bruk AB</b>				
	P3	127 452	27 105	54 663 kr
	<b>Totalt:</b>	<b>127 452</b>	<b>27 105</b>	<b>54 663 kr</b>
<b>V&amp;S Vin &amp; Sprit AB</b>				
Bränneriet, Nöbbelöv	Panna 2	41 378	6 180	122 538 kr
	<b>Totalt:</b>	<b>41 378</b>	<b>6 180</b>	<b>122 538 kr</b>
<b>Vadstena Värme AB</b>				
Vadstena PC	FB-panna	26 784	6 121	-5 508 kr
	<b>Totalt:</b>	<b>26 784</b>	<b>6 121</b>	<b>-5 508 kr</b>
<b>Vallviks Bruk AB</b>				
Vallvik	HFG Barkpanna	135 716	31 627	-52 373 kr
	<b>Totalt:</b>	<b>135 716</b>	<b>31 627</b>	<b>-52 373 kr</b>
<b>Vattenfall AB Mega</b>				
KVV SCA Packaging Munksund	KVV-panna	588 696	172 812	-1 652 115 kr
	<b>Totalt:</b>	<b>588 696</b>	<b>172 812</b>	<b>-1 652 115 kr</b>
<b>Vattenfall AB Mega</b>				
Moelven Dala Trä, Mockfjärd	P1	27 723	8 119	-77 038 kr
	<b>Totalt:</b>	<b>27 723</b>	<b>8 119</b>	<b>-77 038 kr</b>
<b>Vattenfall AB Mega</b>				
Moelven Valåsen, Karlskoga	Panna1	25 307	8 719	-122 626 kr
	Panna2	55 184	17 097	-190 777 kr
	<b>Totalt:</b>	<b>80 491</b>	<b>25 816</b>	<b>-313 403 kr</b>
<b>Vattenfall AB Värme Drevviken</b>				
Bollmora värmeverk	FBP	61 954	23 495	-386 202 kr
	OP1	36 135	7 464	24 329 kr
	OP2	31 928	7 774	-25 663 kr
	<b>Totalt:</b>	<b>130 017</b>	<b>38 733</b>	<b>-387 537 kr</b>
<b>Vattenfall AB Värme Drevviken</b>				
Jordbro Värmeverk	P34	358 297	64 497	621 727 kr
	<b>Totalt:</b>	<b>358 297</b>	<b>64 497</b>	<b>621 727 kr</b>

Huvudman /Anläggning	Produktionsenhet	Nyttiggjord energi (MWh)	Totala NOx-utsläpp (kg)	Netto
<b>Vattenfall AB Värme Norden</b>				
Ala Sågverk, Ljusne	FBP1	107 020	34 998	-443 630 kr
	<b>Totalt:</b>	<b>107 020</b>	<b>34 998</b>	<b>-443 630 kr</b>
<b>Vattenfall AB Värme Norden</b>				
Bergsättersverken Motala	FB-panna	149 579	23 333	403 261 kr
	<b>Totalt:</b>	<b>149 579</b>	<b>23 333</b>	<b>403 261 kr</b>
<b>Vattenfall AB Värme Norden</b>				
Boxholms Såg	Panna 1	36 679	11 873	-147 170 kr
	Panna 2	35 725	9 799	-72 735 kr
	<b>Totalt:</b>	<b>72 404</b>	<b>21 672</b>	<b>-219 905 kr</b>
<b>Vattenfall AB Värme Norden</b>				
Hultsfreds Värmeverk	P 3	29 621	5 644	38 922 kr
	<b>Totalt:</b>	<b>29 621</b>	<b>5 644</b>	<b>38 922 kr</b>
<b>Vattenfall AB Värme Norden</b>				
Knivstaverket	P5	40 843	13 665	-181 642 kr
	<b>Totalt:</b>	<b>40 843</b>	<b>13 665</b>	<b>-181 642 kr</b>
<b>Vattenfall AB Värme Norden</b>				
Kåge Såg	Panna A	42 997	17 003	-295 915 kr
	<b>Totalt:</b>	<b>42 997</b>	<b>17 003</b>	<b>-295 915 kr</b>
<b>Vattenfall AB Värme Norden</b>				
Långasjönäs	FB	43 546	22 726	-519 929 kr
	<b>Totalt:</b>	<b>43 546</b>	<b>22 726</b>	<b>-519 929 kr</b>
<b>Vattenfall AB Värme Norden</b>				
Lövholmens Sågverk, Piteå	FBP1	85 952	35 051	-634 005 kr
	<b>Totalt:</b>	<b>85 952</b>	<b>35 051</b>	<b>-634 005 kr</b>
<b>Vattenfall AB Värme Norden</b>				
Myresjö Kraftvärmeverk	Panna 1	44 330	13 728	-153 004 kr
	<b>Totalt:</b>	<b>44 330</b>	<b>13 728</b>	<b>-153 004 kr</b>
<b>Vattenfall AB Värme Norden</b>				
Seskarö Sågverk	FBP1	47 379	17 094	-260 399 kr
	<b>Totalt:</b>	<b>47 379</b>	<b>17 094</b>	<b>-260 399 kr</b>
<b>Vattenfall AB Värme Norden</b>				
Setra Hemmingsson Trä, Vimme	Panna ETT	29 854	9 223	-102 156 kr
	<b>Totalt:</b>	<b>29 854</b>	<b>9 223</b>	<b>-102 156 kr</b>
<b>Vattenfall AB Värme Norden</b>				
Vetlanda Ångcentral	Panna 1	40 403	12 063	-121 494 kr
	Panna 2	71 476	28 247	-491 197 kr
	<b>Totalt:</b>	<b>111 879</b>	<b>40 310</b>	<b>-612 692 kr</b>

Huvudman /Anläggning	Produktionsenhet	Nyttiggjord energi (MWh)	Totala NOx-utsläpp (kg)	Netto
<b>Vattenfall AB Värme Norden</b>				
Västerbyverket, Götene	P1	131 725	29 778	-14 075 kr
	<b>Totalt:</b>	<b>131 725</b>	<b>29 778</b>	<b>-14 075 kr</b>
<b>Vattenfall AB Värme Norden</b>				
Årjängs Fjärrvärme	Fastbränslepanna	42 317	20 066	-424 511 kr
	<b>Totalt:</b>	<b>42 317</b>	<b>20 066</b>	<b>-424 511 kr</b>
<b>Vattenfall AB Värme Norden</b>				
Övertorneå värmeverk	FB1	27 841	9 403	-127 343 kr
	<b>Totalt:</b>	<b>27 841</b>	<b>9 403</b>	<b>-127 343 kr</b>
<b>Vattenfall AB Värme Nyköping</b>				
Idbäckens KVV	Panna 1	48 487	8 024	112 302 kr
	Panna 3	352 588	41 733	1 481 273 kr
	<b>Totalt:</b>	<b>401 075</b>	<b>49 757</b>	<b>1 593 575 kr</b>
<b>Vattenfall AB Värme Uppsala</b>				
Avfallsförbränningen	AFA 1	412 876	83 283	357 984 kr
	AFA 3	46 629	22 216	-471 981 kr
	AFA 4	272 402	61 615	-30 519 kr
	<b>Totalt:</b>	<b>731 907</b>	<b>167 114</b>	<b>-144 516 kr</b>
<b>Vattenfall AB Värme Uppsala</b>				
Bolandsverket	HVC	121 054	28 331	-51 547 kr
	<b>Totalt:</b>	<b>121 054</b>	<b>28 331</b>	<b>-51 547 kr</b>
<b>Vattenfall AB Värme Uppsala</b>				
Kraftvärmeverket	KVV	1 119 844	345 243	-3 803 217 kr
	<b>Totalt:</b>	<b>1 119 844</b>	<b>345 243</b>	<b>-3 803 217 kr</b>
<b>Vattenfall Kalix Fjärrvärme AB</b>				
Kalix värmeverk	FBP-1	41 155	21 073	-475 174 kr
	FBP-2	60 862	26 631	-521 400 kr
	<b>Totalt:</b>	<b>102 017</b>	<b>47 704</b>	<b>-996 575 kr</b>
<b>Vida Hestra AB</b>				
Vida Hestra	Panna 1	42 296	17 013	-302 579 kr
	<b>Totalt:</b>	<b>42 296</b>	<b>17 013</b>	<b>-302 579 kr</b>
<b>Vimmerby Energi AB</b>				
Södra Näs	FP3	55 101	14 393	-83 358 kr
	<b>Totalt:</b>	<b>55 101</b>	<b>14 393</b>	<b>-83 358 kr</b>

Huvudman /Anläggning	Produktionsenhet	Nyttiggjord energi (MWh)	Totala NOx-utsläpp (kg)	Netto
<b>Visby Energi AB</b>				
Skrubbs	Panna 2	98 099	19 272	105 696 kr
	<b>Totalt:</b>	<b>98 099</b>	<b>19 272</b>	<b>105 696 kr</b>
<b>Visby Energi AB</b>				
Österby	P1	52 793	20 044	-330 022 kr
	<b>Totalt:</b>	<b>52 793</b>	<b>20 044</b>	<b>-330 022 kr</b>
<b>Vänerply AB</b>				
Otterbäcken	VP1	52 045	9 687	77 574 kr
	<b>Totalt:</b>	<b>52 045</b>	<b>9 687</b>	<b>77 574 kr</b>
<b>Västerbergslagens Värme AB</b>				
Craboverket, Fagersta	FP 337	98 605	21 349	27 137 kr
	<b>Totalt:</b>	<b>98 605</b>	<b>21 349</b>	<b>27 137 kr</b>
<b>Västerbergslagens Värme AB</b>				
Lyviksverket, Ludvika	Panna 1	52 820	14 763	-118 540 kr
	Panna 2	46 940	12 260	-70 962 kr
	<b>Totalt:</b>	<b>99 760</b>	<b>27 023</b>	<b>-189 502 kr</b>
<b>Västerviks Värmeverk AB</b>				
Gamlebyverket	P1	28 675	9 842	-137 451 kr
	<b>Totalt:</b>	<b>28 675</b>	<b>9 842</b>	<b>-137 451 kr</b>
<b>Västerviks Värmeverk AB</b>				
Stegholmsverket	P1	72 251	15 726	16 568 kr
	P3	56 098	13 373	-33 649 kr
	P4	71 798	20 028	-159 560 kr
	<b>Totalt:</b>	<b>200 147</b>	<b>49 127</b>	<b>-176 642 kr</b>
<b>Västra Mälardalens Renhållnings AB</b>				
Norsa Värmecentral, Köping	AP2	75 696	14 371	101 551 kr
	<b>Totalt:</b>	<b>75 696</b>	<b>14 371</b>	<b>101 551 kr</b>
<b>Växjö Energi AB</b>				
Sandviksverket	HH21	104 323	33 504	-407 969 kr
	Sandvik 2	600 496	49 670	3 379 005 kr
	<b>Totalt:</b>	<b>704 819</b>	<b>83 174</b>	<b>2 971 036 kr</b>
<b>Älvsbyns Fjärrvärme AB</b>				
HVC	P3 Bettan	41 514	12 622	-133 927 kr
	<b>Totalt:</b>	<b>41 514</b>	<b>12 622</b>	<b>-133 927 kr</b>

Huvudman /Anläggning	Produktionsenhet	Nyttiggjord energi (MWh)	Totala NOx-utsläpp (kg)	Netto
<b>Ängelholms Energi AB</b>				
KVV Åkerslund	Gaskombi	205 126	44 654	46 768 kr
	Panna 4	44 576	13 248	-131 606 kr
	Panna 5	42 719	12 588	-121 799 kr
	<b>Totalt:</b>	<b>292 421</b>	<b>70 490</b>	<b>-206 636 kr</b>
<b>Öresundskraft Produktion AB</b>				
Biogasanläggning, Helsingborg	Pannan	30 725	2 076	191 507 kr
	<b>Totalt:</b>	<b>30 725</b>	<b>2 076</b>	<b>191 507 kr</b>
<b>Öresundskraft Produktion AB</b>				
Västhavnsverket, Helsingborg	Gasturbin GTX100	109 083	18 690	227 124 kr
	Ångpanna	754 716	150 383	728 537 kr
	<b>Totalt:</b>	<b>863 799</b>	<b>169 073</b>	<b>955 661 kr</b>
<b>Övik Energi AB</b>				
Hörneborg	Barkpanna	45 822	17 180	-277 752 kr
	<b>Totalt:</b>	<b>45 822</b>	<b>17 180</b>	<b>-277 752 kr</b>

Huvudman /Anläggning	Produktionsenhet	Nyttiggjord energi (MWh)	Totala NOx-utsläpp (kg)	Netto
----------------------	------------------	--------------------------	-------------------------	-------

**Total summa:** 65 758 133 14 930 463

*Specifikt utsläpp i kg NOx/MWh nyttiggjord energi: 0,2271*

---

***Tillgodoföringens storlek i kr/MWh:***

---

<b>Totala avgiftsmedel, 2004:</b>	597 218 520 kr
<b>Överskjutande belopp från 2004:</b>	9 453 466 kr
<b>Naturvårdsverkets administrativa kostnader:</b>	4 347 000 kr
<b>Undantag från fördelning:</b>	14 735 160 kr
<b>Summa att fördela:</b>	587 589 826 kr
<b>Nyttiggjord energi:</b>	65 758 133 MWh
<b>Tillgodoföring:</b>	8,93562 kr/MWh

Nr	Huvudman	Anläggning	Produktions-enhet	Nyttiggjord energi (MWh)	NOx-utsläpp (kg)	kg NOx per MWh (nyttig)
1	SYSAV	Avfallförbränningsanl., Malmö	Panna 3	702 241	29 869	0,043
2	Lulekraft AB	Kraftvärmeverket	Ångpanna	1 445 851	67 955	0,047
3	Halmstads Renhållnings AB		Linje 3	235 104	12 882	0,055
4	Mälarenergi AB	Kraftvärmeverket, Västerås	Panna 5	1 292 804	80 809	0,063
5	Öresundskraft Produktion AB	Biogasanläggning, Helsingborg	Pannan	30 725	2 076	0,068
6	Jämtkraft AB	Lugnviksverket	KVV P3	588 398	40 011	0,068
7	Sydskraft MälärVärme AB	Åbyverket, Örebro	ÅP5	873 891	61 596	0,070
8	Shell Raffinaderi AB	Raffinaderiet i Göteborg	F5107	224 987	16 575	0,074
9	Gävle Kraftvärme AB	Johannes värmeverk	Johannes	282 103	20 800	0,074
10	Skandinaviska Raffinaderi AB	Scanraff, Lysekil	SG 3203	187 239	15 444	0,082
11	Växjö Energi AB	Sandviksverket	Sandvik 2	600 496	49 670	0,083
12	Gelita Sweden AB	Stidsvig	P1	79 132	6 990	0,088
13	Trelleborg Industri AB	Energicentral By 34	P 1 (SMV)	28 572	2 668	0,093
14	Göteborg Energi AB	Sävenäsverket	HP 1	64 065	6 046	0,094
15	Findus Sverige AB	Bjuv	P 4	87 654	8 374	0,096
16	Umeå Energi AB	Dåva kraftvärmeverk	P8	404 036	39 458	0,098
17	KREAB Fjärrvärme AB	Värmeverket Klippan	GP 1	28 305	2 783	0,098
18	Sydskraft Värme Syd AB	Heleneholmsverket, Malmö	HVK P10	528 766	53 695	0,102
19	stad, AB	Värtaverket	P4	932 484	98 705	0,106
20	Söderenergi AB	Igelstaverket	Panna 3	488 374	52 245	0,107
21	Holmen Paper AB	Hallsta Pappersbruk	HP3	404 471	43 611	0,108
22	stad, AB	Bristaverket, Märsta	Pannan	761 578	84 056	0,110
23	Danisco Sugar AB	Arlövs Sockerbruk	GP3	27 804	3 255	0,117
24	stad, AB	Värtaverket	P5	886 557	104 486	0,118
25	stad, AB	Högdalenverket	P6	594 613	70 337	0,118
26	Vattenfall AB Värme Nyköping	Ildbäckens KVV	Panna 3	352 588	41 733	0,118
27	Göteborg Energi AB	Rosenlundsverket	ÅP 2	251 159	29 952	0,119
28	Danisco Sugar AB	Örtofta Sockerbruk	P3	70 852	8 467	0,120
29	stad, AB	Högdalenverket	P2	208 269	25 148	0,121
30	Procordia Food AB	Eslövsfabriken	P78	90 188	10 933	0,121
31	Renova AB	Sävenäs Avfallskraftvärmeverk	P4 (Linje 2)	476 736	58 005	0,122
32	SSAB Oxelösund AB	Kraftverket	P1	79 678	10 157	0,127
33	Härnösand Energi & Miljö AB	Kraftvärmeverket	ÅP1	198 417	25 557	0,129
34	Renova AB	Sävenäs Avfallskraftvärmeverk	P5 (Linje 3)	452 633	59 056	0,130
35	Falu Energi o Vatten AB, fjärrvärme	Västermalmsverket	Panna 1	212 800	28 092	0,132
36	Renova AB	Sävenäs Avfallskraftvärmeverk	P1 (Linje 1)	360 701	47 854	0,133
37	stad, AB	Högdalenverket	P3	375 133	49 819	0,133
38	Preem Petroleum AB	Göteborg	31F-4	97 713	13 140	0,134
39	Södra Cell AB	Södra Cell Mörrum	ÅP3	277 421	37 467	0,135
40	Perstorp Specialty Chemicals AB	Ångcentralen, Perstorp	Panna 6	326 041	44 276	0,136
41	Mälarenergi AB	Kraftvärmeverket, Västerås	Panna 1	74 757	10 178	0,136
42	Karlstads Energi AB	Hedenverket	P2	378 310	51 618	0,136
43	Luleå Energi AB	HVC 2 Aronstorp	Panna 1 (P211)	28 292	3 882	0,137
44	SSAB Oxelösund AB	Kraftverket	P2	84 977	11 680	0,137
45	Falu Energi o Vatten AB, fjärrvärme	HVC Regementet	Panna 2	48 378	6 798	0,141
46	Lunds Energi AB	Gunnesboverket	LHVC P4	147 504	21 035	0,143
47	Karlskoga Kraftvärmeverk AB		C1	164 199	23 670	0,144
48	Stora Enso Fors AB		P 4	415 514	60 305	0,145
49	Göteborg Energi AB	Rosenlundsverket	ÅP 1	239 430	34 770	0,145
50	stad, AB	Högdalenverket	P1	227 156	33 133	0,146
51	Södertörns Fjärrvärme AB	Skogås Värmeverk	Panna 2	33 190	4 862	0,146
52	Danisco Sugar AB	Örtofta Sockerbruk	P4	109 268	16 112	0,147
53	Danisco Sugar AB	Arlövs Sockerbruk	GP1	28 924	4 304	0,149
54	V&S Vin & Sprit AB	Bränneriet, Nöbbelöv	Panna 2	41 378	6 180	0,149
55	Setra Sägade Trävaror AB	Heby Sägverk	P1	57 690	8 721	0,151
56	Mälarenergi AB	Kraftvärmeverket, Västerås	Panna 4	1 364 680	206 814	0,152
57	Tekniska Verken i Linköping AB	Gärstadverket	P1	150 491	22 836	0,152
58	Göteborg Energi AB	Rosenlundsverket	HP 5	54 837	8 364	0,153
59	Tekniska Verken i Linköping AB	Kraftvärmeverket	P1, Kolpanna	243 589	37 290	0,153
60	Stora Enso Skoghall AB	Skoghalls Bruk	P 11	624 872	95 828	0,153
61	Tekniska Verken i Linköping AB	Gärstadverket	P2	245 974	37 881	0,154
62	Iggesund Paperboard AB	Iggesunds Bruk	P 12 Barkpanna	516 412	79 648	0,154
63	Tekniska Verken i Linköping AB	Gärstadverket	P3	238 223	36 922	0,155
64	Vattenfall AB Värme Norden	Bergsättersverken Motala	FB-panna	149 579	23 333	0,156
65	Hofors Energi AB	Ångcentralen	Fastbränslepanna	89 423	13 995	0,157
66	Sydskraft ÖstVärme AB	Händelöverket, Norrköping	P 13	623 851	98 296	0,158
67	AssiDomän Cartonboard AB	AssiDomän Frövi	Barkpanna	519 105	82 133	0,158
68	Karlskoga Kraftvärmeverk AB		C2	116 010	18 418	0,159

Nr	Huvudman	Anläggning	Produktions-enhet	Nyttiggjord energi (MWh)	NOx-utsläpp (kg)	kg NOx per MWh (nyttig)
69	Sörred Energi AB	Torslanda	Panna 5	29 584	4 702	0,159
70	SEVAB Strängnäs Energi AB	HVC P10	P5	33 674	5 376	0,160
71	SSAB Oxelösund AB	Kraftverket	P4	263 554	42 135	0,160
72	Sydskraft Värme Syd AB	Heleneholmsverket, Malmö	HVK P12	285 043	46 393	0,163
73	Hässleholm Fjärrvärme AB	Beleverket	HR140	99 805	16 461	0,165
74	Vattenfall AB Värme Nyköping	Ildbäckens KVV	Panna 1	48 487	8 024	0,165
75	Lunds Energi AB	Södra verket	SVP3	41 865	6 960	0,166
76	Stora Enso Hylte AB		P3	129 996	21 861	0,168
77	Degerfors Energi AB		Avesta	29 305	4 985	0,170
78	Ljungby Energi AB	Ljungsjöverket	FP2	90 261	15 412	0,171
79	Öresundskraft Produktion AB	Västhamnsverket, Helsingborg	Gasturbin GTX100	109 083	18 690	0,171
80	Munkfors Värmeverk AB	Biobränsleanläggningen	Biobränslepannan	39 001	6 694	0,172
81	SEVAB Strängnäs Energi AB	HVC P10	P 1	31 709	5 471	0,173
82	Astra Zeneca AB	Snäckviken	Panna 3 B325	36 798	6 354	0,173
83	Lunds Energi AB	Ångkraftverket	ÅKV P1	45 127	7 903	0,175
84	Jönköping Energi AB	Kraftvärmeverket Munksjö	ÅP2 KVV	316 273	55 745	0,176
85	Preem Petroleum AB	Göteborg	Panna 20-31F20	126 595	22 339	0,176
86	Skandinaviska Raffinaderi AB	Scanraff, Lysekil	SG 3201	176 789	31 593	0,179
87	Sydskraft P14 AB	Norrköping	P14	422 822	76 084	0,180
88	Vattenfall AB Värme Drevviken	Jordbro Värmeverk	P34	358 297	64 497	0,180
89	stad, AB	Källhagsverket, Avesta	AFB 3	129 199	23 338	0,181
90	Borealis AB	Krackeranl., Stenungsund	SG 1051 C	168 120	30 435	0,181
91	Akzo Nobel Surface Chemistry AB	Site Stenungsund	Panna 3	174 389	31 638	0,181
92	Umeå Energi AB	Holmsunds sågverk	SMV	49 335	8 992	0,182
93	stad, AB	Värtaverket	P14	112 370	20 612	0,183
94	Domsjö Fabriker AB	Domsjö Fabriker	P7, Barkpanna	273 930	50 684	0,185
95	Vänerply AB	Otterbäcken	VP1	52 045	9 687	0,186
96	Norrenergi AB	Solnaverket	P4	93 195	17 352	0,186
97	Katrineholm Energi AB	Panncentralen Väster	Wanderrost	57 261	10 729	0,187
98	Arizona Chemical AB	Sandarne	Heater 4	41 909	7 865	0,188
99	Tekniska Verken i Linköping AB	Kraftvärmeverket	P3, Träpanna	402 759	76 133	0,189
100	Energiverken i Halmstad AB	Turbingatan	P4	96 506	18 318	0,190
101	Västra Mälardalens Renhållnings AB	Norsa Värmecentral, Köping	AP2	75 696	14 371	0,190
102	Vattenfall AB Värme Norden	Hultsfreds Värmeverk	P 3	29 621	5 644	0,191
103	Söderenergi AB	Fittjaverket	P4	213 198	40 778	0,191
104	Sydskraft Värme Vilhelmina AB	PC Sågen	Panna 6	49 238	9 501	0,193
105	Kungälv Energi AB	Munkegärdeverket	P3	43 173	8 361	0,194
106	stad, AB	Hammarbyverket	Panna 1	244 499	47 619	0,195
107	Lidköpings Värmeverk AB	PC Filen	P5	128 483	25 133	0,196
108	stad, AB	Värtaverket	P1	581 270	113 717	0,196
109	Perstorp Oxo AB	Tillverkning Stenungsund	MP	114 113	22 414	0,196
110	Visby Energi AB	Skrubbs	Panna 2	98 099	19 272	0,196
111	Fortum Värme Nynäshamn AB	Kraftvärmeverket	BFB-pannan	157 957	31 038	0,196
112	Trollhättan Energi AB	Stallbackaverket PC43	P3	176 790	34 826	0,197
113	Eskilstuna Energi & Miljö AB	Vattumannen	KVV BFB	748 086	147 412	0,197
114	stad, AB	Akallaverket	P3	135 594	26 738	0,197
115	Karlshamns AB		P4	136 473	26 952	0,197
116	Borealis AB	Krackeranl., Stenungsund	SG 1051 A	169 319	33 454	0,198
117	Mälarenergi AB	Kraftvärmeverket, Västerås	Panna 2	45 923	9 082	0,198
118	Kungälv Energi AB	Munkegärdeverket	P4	45 723	9 047	0,198
119	Fiskeby Board AB		P2	58 045	11 529	0,199
120	Öresundskraft Produktion AB	Västhamnsverket, Helsingborg	Ångpanna	754 716	150 383	0,199
121	Skandinaviska Raffinaderi AB	Scanraff, Lysekil	SG 3202	173 876	35 048	0,202
122	Vattenfall AB Värme Uppsala	Avfallsförbränningen	AFA 1	412 876	83 283	0,202
123	Sydskraft Värme Syd AB	Heleneholmsverket, Malmö	HVK P11	200 165	41 170	0,206
124	stad, AB	Högdalenverket	P5	88 793	18 307	0,206
125	Vattenfall AB Värme Drevviken	Bollmora värmeverk	OP1	36 135	7 464	0,207
126	Skövde Värmeverk AB	Lövängsverket	P3	134 959	27 927	0,207
127	Katrinefors Kraftvärme AB	KVV, Mariestad	P1	221 794	46 503	0,210
128	Göteborg Energi AB	Sävenäsverket	HP 3	216 202	45 429	0,210
129	Stora Enso Grycksbo AB		P3	279 024	58 650	0,210
130	Perstorp Oxo AB	Tillverkning Stenungsund	HP/MP	94 253	19 821	0,210
131	Karlstads Energi AB	Hedenverket	P1	142 414	30 006	0,211
132	Utansjö Bruk AB		P3	127 452	27 105	0,213
133	Söderenergi AB	Igelstaverket	Panna 2	424 817	91 037	0,214
134	Nässjö Affärsverk AB	Nässjö Kraftvärmeverk	CFB-panna	157 283	33 768	0,215
135	C4 Energi AB	Allöverket, Kristianstad	BP1	255 459	55 009	0,215
136	Söderhamn Energi AB	Hetvattencentralen Granskär	P2	64 838	13 964	0,215



Nr	Huvudman	Anläggning	Produktions-enhet	Nyttiggjord energi (MWh)	NOx-utsläpp (kg)	kg NOx per MWh (nyttig)
137	Borealis AB	Polyetenanl., Stenungsund	P4	47 526	10 243	0,216
138	Möndal Energi AB	Riskullaverket	CFB	212 670	45 869	0,216
139	Västerbergslagens Värme AB	Craboverket, Fagersta	FP 337	98 605	21 349	0,217
140	Västerviks Värmeverk AB	Stegeholmsverket	P1	72 251	15 726	0,218
141	Ängelholms Energi AB	KVV Åkerslund	Gaskombi	205 126	44 654	0,218
142	Sydkraft Värme Norrland AB	Masonite AB, Rundvik	FB1	68 554	14 938	0,218
143	SCA Graphic Sundsvall AB	Ortvikens Pappersbruk	P3	326 068	71 231	0,218
144	stad, AB	Vilundaverket, Upplands-Väsby	P1	33 229	7 262	0,219
145	Klippan Möndal AB	Möndal	Gaskombi	151 720	33 250	0,219
146	Fiskeby Board AB		P3	57 382	12 606	0,220
147	Sydkraft Värme Norrland	Helsing Pellets, Edsbyn	Biopanna	58 239	12 802	0,220
148	Carlsberg Sverige AB	Falkenberg	NG-panna 8 MW	35 499	7 833	0,221
149	Möndal Energi AB	Riskullaverket	Oljepanna, OP	40 538	8 990	0,222
150	Affärsverken Karlskrona AB	Värmeverk Gullberna	FP 1	94 266	20 928	0,222
151	Alvesta Energi AB	Moheda 10:2	FB-panna	29 763	6 619	0,222
152	Kungsörs kommun Värmeverket	Flaket	FBP	31 306	6 964	0,222
153	Göteborg Energi AB	Rya Värmecentral	HP 6	112 238	25 256	0,225
154	Norrenergi AB	Solnaverket	P2	107 695	24 250	0,225
155	Gräninge Kalmar Värme AB	HVC Draken	P4	197 122	44 491	0,226
156	Vattenfall AB Värme Norden	Västerbyverket, Götene	P1	131 725	29 778	0,226
157	stad, AB	Hudik KVV Djuped	STG 3000	159 103	35 970	0,226
158	Vattenfall AB Värme Uppsala	Avfallsförbränningen	AFA 4	272 402	61 615	0,226
159	Ronneby Miljö & Teknik AB	Sörbyverket	Biopanna 1, ETT	27 479	6 261	0,228
160	Vadstena Värme AB	Vadstena PC	FB-panna	26 784	6 121	0,229
161	Katrineholm Energi AB	Panncentralen Väster	FB	136 906	31 331	0,229
162	Billerud AB	Gruvöns Bruk	Barkpanna P7	658 849	151 350	0,230
163	Söderhamn Energi AB	Hetvattencentralen Granskär	P3	50 183	11 561	0,230
164	Oskarshamn Energi AB	Värmeverket	FP1	61 432	14 271	0,232
165	Stora Enso Fors AB		P 3	82 028	19 107	0,233
166	Vallviks Bruk AB	Vallvik	HFG Barkpanna	135 716	31 627	0,233
167	Preem Petroleum AB	Göteborg	Panna 30-31F30	154 553	36 044	0,233
168	Göteborg Energi AB	Högsbo Kraftvärmeverk	NM 2	31 920	7 446	0,233
169	Norrenergi AB	Solnaverket	P1	107 464	25 098	0,234
170	Vattenfall AB Värme Uppsala	Bolandsverket	HVC	121 054	28 331	0,234
171	Borås Energi AB	Ryaverket	HVCB2	66 562	15 613	0,235
172	Göteborg Energi AB	Rya Värmecentral	HP 7	124 779	29 303	0,235
173	M-real Sverige AB	Husums Fabrik	Barkpanna 9	510 534	119 900	0,235
174	Borealis AB	Krackeranl., Stenungsund	SG 1051 B	175 456	41 581	0,237
175	stad, AB	Hammarbyverket	Panna 2	220 896	52 391	0,237
176	Arctic Paper Häfreströms AB	Åsensbruk	OP4	187 962	44 712	0,238
177	Västerviks Värmeverk AB	Stegeholmsverket	P3	56 098	13 373	0,238
178	Sydkraft Mälärvärme AB	Nyby Säg, Björklinge	FB 1	42 719	10 196	0,239
179	Karlshamns AB		P3	32 333	7 725	0,239
180	Sydkraft Värme Syd AB	Flintrännans fjvcentral, Malmö	P1	278 206	67 275	0,242
181	Ljusdal Energi AB	Östernäs	P 2	35 937	8 717	0,243
182	Marks Värme AB	Assbergsverket, Skene	FB1	69 099	16 783	0,243
183	Vattenfall AB Värme Drefviken	Bollmora värmeverk	OP2	31 928	7 774	0,243
184	stad, AB	Årsta Värmeverk	P3	61 299	15 025	0,245
185	ENA Kraft AB	ENA Kraft, Enköping	ENA	295 983	72 684	0,246
186	Perstorp Oxo AB	Tillverkning Stenungsund	HP	83 803	20 594	0,246
187	Finspångs Tekniska Verk AB	Värmeverk	Bio	43 017	10 613	0,247
188	SCA Graphic Sundsvall AB	Ortvikens Pappersbruk	P1	237 372	58 704	0,247
189	Lidköpings Värmeverk AB	PC Filen	P4	74 222	18 375	0,248
190	stad, AB	Sannaverket, Kristinehamn	Sanna 1	37 022	9 260	0,250
191	Lidköpings Värmeverk AB	PC Filen	P3	73 412	18 401	0,251
192	Lycksele Energi AB	Skogsbacka	Skogsbacka	198 280	49 954	0,252
193	stad, AB	Hässelbyverket	Panna 2	434 398	109 454	0,252
194	Domsjö Fabriker AB	Domsjö Fabriker	P11, Oljepanna	81 549	20 592	0,253
195	Holmen Paper AB	Hallsta Pappersbruk	A-pannan	155 118	39 489	0,255
196	Karlskoga Kraftvärmeverk AB		A1	105 030	26 916	0,256
197	Hällefors Värme AB	Hällefors	P1	29 701	7 621	0,257
198	Arctic Paper Munkedals AB		P 1	139 217	35 755	0,257
199	Eskilstuna Energi & Miljö AB	Vattumannen	HVP5 CFB	122 613	31 547	0,257
200	Uddevalla Energi AB	Hovhultsverket	Roster	41 035	10 574	0,258
201	Uddevalla Energi AB	Hovhultsverket	CFB	228 135	58 812	0,258
202	Alvesta Energi AB	Axeln 3	P2	64 120	16 582	0,259
203	Klippan AB	Klippans Bruk	P1	54 903	14 272	0,260
204	SYSAV	Avfallförbränningsanl., Malmö	P1+P2	412 753	107 341	0,260

Nr	Huvudman	Anläggning	Produktions-enhet	Nyttiggjord energi (MWh)	NOx-utsläpp (kg)	kg NOx per MWh (nyttig)
205	Västerbergslagens Värme AB	Lyviksverket, Ludvika	Panna 2	46 940	12 260	0,261
206	Vimmerby Energi AB	Södra Näs	FP3	55 101	14 393	0,261
207	Sydkraft MälärVärme AB	PC Nora	FB1	25 538	6 688	0,262
208	Akzo Nobel Base Chemicals AB	Skoghall	Ångpanna 1	52 832	13 856	0,262
209	Norrtälje Energi AB	EC Arsta	FP1	54 800	14 403	0,263
210	stad, AB	Årsta Värmeverk	P2	65 843	17 329	0,263
211	Göteborg Energi AB	Högsbo Kraftvärmeverk	NM 1	32 407	8 537	0,263
212	Klippan AB	Klippans Bruk	P2	54 605	14 446	0,265
213	stad, AB	Notnäs Moelven, Torsby	Emma	27 435	7 263	0,265
214	Lunds Energi AB	Gunnesboverket	GTKVV	248 516	65 915	0,265
215	Göteborg Energi AB	Högsbo Kraftvärmeverk	NM 3	31 135	8 274	0,266
216	Sandviken Energi AB	KVV Björksätra	Pulverpanna 2	25 396	6 756	0,266
217	Sydkraft Värme Norrland AB	Hissmofors Säg	FB1	37 679	10 050	0,267
218	Sandviken Energi AB	KVV Björksätra	FB2	100 785	26 919	0,267
219	Billerud Skärblacka AB	Billerud Skärblacka	Barkpanna	399 938	106 978	0,267
220	Bollnäs kommun	Säverstaverket	P2	65 769	17 620	0,268
221	stad, AB	Hässelbyverket	Panna 3	354 534	95 303	0,269
222	Holmen Paper AB	Hallsta Pappersbruk	HP2	168 516	45 622	0,271
223	Sydkraft Värme Syd AB	Kungsbacka	Flispanna Edit	74 145	20 106	0,271
224	Skellefteå Kraft AB	Hedensbyn	H 2	412 796	112 132	0,272
225	Södra Timber AB	Södra Timber Kinda	Panna 1	44 221	12 037	0,272
226	Söderenergi AB	Igelstaverket	Panna 1	531 894	145 725	0,274
227	Borås Energi AB	Ryaverket	ÅP2	274 359	75 238	0,274
228	Vattenfall AB Värme Norden	Boxholms Säg	Panna 2	35 725	9 799	0,274
229	Skövde Värmeverk AB	Lövängsverket	P4	118 128	32 404	0,274
230	Karlshamn Kraft AB		Block 3	34 888	9 576	0,274
231	Hedemora Energi AB	HVC Hamre	FB 1	34 572	9 515	0,275
232	Norrtälje Energi AB	EC Arsta	FP2	59 978	16 521	0,275
233	Sydkraft MälärVärme AB	Åbyverket, Örebro	ÅP1	60 255	16 635	0,276
234	Borås Energi AB	Ryaverket	ÅP1	294 244	81 709	0,278
235	Tranås Energi AB	Södra Vakten 17	P4	71 226	19 868	0,279
236	Västerviks Värmeverk AB	Stegeholmsverket	P4	71 798	20 028	0,279
237	Tekniska Verken i Linköping AB	Kraftvärmeverket	P2, Oljepanna	316 015	88 154	0,279
238	Lunds Energi AB	KVV Återbruket, Lomma	Återbruket	76 213	21 275	0,279
239	Setra Sägade Trävaror AB	Färila Sägverk	P 1	58 609	16 376	0,279
240	Västerbergslagens Värme AB	Lyviksverket, Ludvika	Panna 1	52 820	14 763	0,279
241	Enköpings Värmeverk, AB	Simpan	HVP 3	26 363	7 392	0,280
242	Arizona Chemical AB	Sandarne	Ångpanna	65 638	18 410	0,280
243	Ronneby Miljö & Teknik AB	Sörbyverket	Biopanna 2, KMW	45 044	12 658	0,281
244	Sundsvall Energi AB	Korstaverket	KVV	562 366	158 203	0,281
245	Sala-Heby Energi AB	Silververket	Biopanna	144 690	40 854	0,282
246	Stora Enso Nymölla AB	Nymölla Bruk	SMV2	369 933	104 739	0,283
247	Falbygdens Energi Marknad AB	Panncentral Marjarp	Marjarp Flis	64 296	18 237	0,284
248	stad, AB	Årsta Värmeverk	P4	61 397	17 425	0,284
249	Sydkraft Värme Syd AB	Sävelundsverket, Alingsås	A Hulda	62 812	17 890	0,285
250	Graninge Värme AB	Fjärrvärmeverket Sollefteå	FBP 103	47 989	13 686	0,285
251	Jokkmokks Värmeverk AB	Panncentralen	FBP	40 325	11 527	0,286
252	Ronneby Miljö & Teknik AB	Bräkne-Hoby värmeverk	Biopanna	27 150	7 779	0,287
253	Stora Enso Hylte AB		P4	288 742	83 021	0,288
254	SCA Hygiene Products AB	Edet Bruk	Panna 9	141 575	40 723	0,288
255	stad, AB	Sannaverket, Kristinehamn	Sanna 2	57 523	16 565	0,288
256	Finspångs Tekniska Verk AB	Värmeverk	Avfallspanna	48 087	13 893	0,289
257	Affärsverken Karlskrona AB	Värmeverk Väster Udd	FP 1	65 815	19 026	0,289
258	SSAB Tunnpå AB	Koksverket, Luleå	BC 1402	106 202	30 703	0,289
259	Sydkraft Värme Syd AB	Sävelundsverket, Alingsås	B Lisa	36 601	10 609	0,290
260	Vattenfall AB Mega	Moelven Dala Trä, Mockfjärd	P1	27 723	8 119	0,293
261	Tranås Energi AB	Södra Vakten 17	P3	74 917	21 953	0,293
262	Vattenfall AB Mega	Piteå	KVV-panna	588 696	172 812	0,294
263	Ängelholms Energi AB	KVV Åkerslund	Panna 5	42 719	12 588	0,295
264	Eksjö Energi AB	Energiverket	P2	55 421	16 338	0,295
265	stad, AB	Nordic Paper, Säffle	P2	182 696	53 935	0,295
266	Bollnäs kommun	Säverstaverket	P1	68 820	20 413	0,297
267	Ängelholms Energi AB	KVV Åkerslund	Panna 4	44 576	13 248	0,297
268	Sandviken Energi AB	KVV Björksätra	FB1	94 925	28 247	0,298
269	Halmstads Renhållnings AB		Linje 2	51 079	15 210	0,298
270	Sydkraft Värme Syd AB	Heleneholmsverket, Malmö	HVK P13	28 084	8 373	0,298
271	Vattenfall AB Värme Norden	Vetlanda Ångcentral	Panna 1	40 403	12 063	0,299
272	stad, AB	Hässelbyverket	Panna 1	446 607	133 802	0,300
273	Karskär Energi AB	Karskärsverket, Gävle	Kombipanna	980 688	294 661	0,300

Nr	Huvudman	Anläggning	Produktions-enhet	Nyttiggjord energi (MWh)	NOx-utsläpp (kg)	kg NOx per MWh (nyttig)
274	SCA Graphic Sundsvall AB	Östrand massafabrik	ÅP 1	418 771	125 870	0,301
275	Bodens Energi AB	Värmeverket	HVP 2844	170 222	51 398	0,302
276	Skara Energi AB	Värmeverket Harven	ugn	53 828	16 300	0,303
277	Arvika Fjärrvärme AB	Lyckeverket	Biopanna	82 591	25 066	0,303
278	Älvsbyns Fjärrvärme AB	HVC	P3 Bettan	41 514	12 622	0,304
279	Jönköping Energi AB	HVC Ljungarum	P1 HCLj	32 606	9 936	0,305
280	Bodafors Trä AB	Sågverket, Malmbäck	Fastbränslepanna	33 699	10 273	0,305
281	Vattenfall AB Värme Uppsala	Kraftvärmeverket	KVV	1 119 844	345 243	0,308
282	Preem Petroleum AB	Göteborg	Gasturbin	122 276	37 770	0,309
283	Vattenfall AB Värme Norden	Vimmerby	Panna ETT	29 854	9 223	0,309
284	Vattenfall AB Värme Norden	Myresjö Kraftvärmeverk	Panna 1	44 330	13 728	0,310
285	Arizona Chemical AB	Sandarne	Heater 3	34 196	10 592	0,310
286	Vattenfall AB Mega	Moelven Valåsen, Karlskoga	Panna2	55 184	17 097	0,310
287	Fortum Värme, AB	Örebro Kartongbruk	Panna 6	84 288	26 228	0,311
288	Sydkraft MälärVärme AB	PC Siljansågen, Mora	P 1	46 965	14 645	0,312
289	Shell Raffinaderi AB	Raffinaderiet i Göteborg	F5105	54 436	16 985	0,312
290	stad, AB	Notnäs Moelven, Torsby	P1 Åsa	48 459	15 242	0,315
291	Sydkraft ÖstVärme AB	Händelöverket, Norrköping	P 11	229 507	72 353	0,315
292	Stora Enso Skoghall AB	Skoghalls Bruk	P 12	256 615	81 699	0,318
293	Holmen Paper AB	Bravikens Pappersbruk	P1 Barkpanna	321 260	102 383	0,319
294	Sydkraft Värme Syd AB	ÅC Tarkett i Hanaskog	P5	31 647	10 140	0,320
295	Växjö Energi AB	Sandviksverket	HH21	104 323	33 504	0,321
296	Kappa Packaging	Kappa Kraftliner Piteå	SMW	518 000	166 497	0,321
297	Vattenfall AB Värme Norden	Boxholms Såg	Panna 1	36 679	11 873	0,324
298	Svenljunga Energi AB	Värmeverket i Svenljunga	100 E01	40 402	13 129	0,325
299	Danisco Sugar AB	Köpingebro Sockerbruk	P4	82 464	26 965	0,327
300	Vattenfall AB Värme Norden	Ala Sågverk, Ljusne	FBP1	107 020	34 998	0,327
301	Bråvalla Kraft AB	BKAB P1	P1	140 356	46 009	0,328
302	Holmen Paper AB	Bravikens Pappersbruk	P2 Oljepanna	219 060	71 965	0,329
303	Södertörns Fjärrvärme AB	Skogås Värmeverk	Panna 4	46 144	15 249	0,330
304	Göteborg Energi AB	Sävenäsverket	HP 2	82 585	27 332	0,331
305	Jämtlamell Industri AB	Stugun	KMW	31 382	10 430	0,332
306	Holmen Paper AB	Wargöns Bruk	P7	48 066	16 048	0,334
307	Vattenfall AB Värme Norden	Knivstaverket	P5	40 843	13 665	0,335
308	Graninge Kalmar Värme AB	Nybro Energicentral	Panna 4	96 630	32 570	0,337
309	Sydkraft MälärVärme AB	PC Hasselfors Trä AB	FB1	70 330	23 716	0,337
310	Vattenfall AB Värme Norden	Övertorneå värmeverk	FB1	27 841	9 403	0,338
311	Sydkraft MälärVärme AB	Sopvärmeverk, Mora	Panna 1	39 416	13 319	0,338
312	Stora Enso Kvarnsveden AB		P7	382 044	129 276	0,338
313	Martinsons Trä AB	Bygdsiljum	Panna 1	60 858	20 597	0,338
314	Sydkraft MälärVärme AB	Åbyverket, Örebro	ÅP4	133 984	45 681	0,341
315	Västerviks Värmeverk AB	Gamlebyverket	P1	28 675	9 842	0,343
316	Stora Enso Pulp AB	Norrundets Bruk	Barkpanna 75	250 131	85 972	0,344
317	Mondi Packaging Dynäs AB	Väja	Barkpanna	116 484	40 097	0,344
318	Vattenfall AB Mega	Moelven Valåsen, Karlskoga	Panna1	25 307	8 719	0,345
319	Skellefteå Kraft AB	Malå Kraftvärmeverk	Malå	91 869	31 800	0,346
320	Klippan AB	Lessebo Bruk	Generatorpanna	87 753	30 737	0,350
321	Sydkraft Värme Syd AB	Värnamo Fjärrvärmeverk	Panna 2	67 436	23 646	0,351
322	Rottneros Rockhammar AB	Rockhammars massafabrik	Fastbränslepanna	50 341	17 716	0,352
323	Bodens Energi AB	Värmeverket	HVP 3344	82 687	29 101	0,352
324	Mjölby-Svartådalen Energi AB	Hetvattencentralen	PA 700	43 609	15 361	0,352
325	Iggesund Paperboard AB	Iggesunds Bruk	P 11 Oljepanna	174 335	61 546	0,353
326	C F Berg & Co, AB	Mörlunda	Panna 1	29 844	10 575	0,354
327	Norrskog Wood Products AB	NWP Östavall	KMW	51 024	18 158	0,356
328	SCA Graphic Sundsvall AB	Ortvikens Pappersbruk	P7/8	261 719	93 478	0,357
329	Stora Enso Hylte AB		P2	400 787	144 143	0,360
330	Vattenfall AB Värme Norden	Seskarö Sågverk	FBP1	47 379	17 094	0,361
331	BooForssjö AB	Sågverket Hjortkvarn	Fastbränslepanna	45 817	16 631	0,363
332	Arboga Energi AB	Vimman	FB1	70 844	25 938	0,366
333	Graninge Kalmar Värme AB	HVC Draken	P1	39 577	14 507	0,367
334	J G Anderssons Söner AB	Sågverket Linneryd	Nya Pannan	27 040	9 974	0,369
335	Sundsvall Energi AB	Korstaverket	FBA	117 241	43 477	0,371
336	Övik Energi AB	Hörneborg	Barkpanna	45 822	17 180	0,375
337	Sydkraft ÖstVärme AB	Händelöverket, Norrköping	P 12	123 781	46 452	0,375
338	Vattenfall AB Värme Drefviken	Bollmora värmeverk	FBP	61 954	23 495	0,379
339	Visby Energi AB	Österby	P1	52 793	20 044	0,380
340	Bergkvist-Insjön Trävaru KB		Lambion	59 790	22 798	0,381
341	Billerud Karlsborg AB	Karlsborgs Bruk	Barkpanna	179 141	68 341	0,381

Nr	Huvudman	Anläggning	Produktions-enhet	Nyttiggjord energi (MWh)	NOx-utsläpp (kg)	kg NOx per MWh (nyttig)
342	Jönköping Energi AB	Kraftvärmeverket Munksjö	ÅP4 KVVM	63 624	24 370	0,383
343	SCA Timber AB	Bollsta sågverk	FP	83 050	32 004	0,385
344	Sydskraft SAKAB AB	Norrortorp	Roster	189 619	73 349	0,387
345	Tierps Fjärrvärme AB	Vallskogavägen 6	Flispanna	32 012	12 397	0,387
346	Gällivare Värmeverk AB	Hetvattencentralen	P2	118 110	45 860	0,388
347	stad, AB	Akallaverket	P2	27 908	10 876	0,390
348	Sydskraft MälärVärme AB	Åbyverket, Örebro	ÅP3	28 845	11 253	0,390
349	Vattenfall AB Värme Norden	Vetlanda Ångcentral	Panna 2	71 476	28 247	0,395
350	Sydskraft MälärVärme AB	Vattumyrsverket, Mora	Panna 2	33 156	13 109	0,395
351	Vattenfall AB Värme Norden	Kåge Såg	Panna A	42 997	17 003	0,395
352	Mjölby-Svartådalen Energi AB	Hetvattencentralen	P2	59 195	23 431	0,396
353	Södra Cell AB	Södra Cell Värö	Barkpanna	156 438	61 948	0,396
354	Setra Sägade Trävaror AB	Skinnskatteberg Sågverk	Fastbränslepanna	67 005	26 698	0,398
355	Vida Hestra AB	Vida Hestra	Panna 1	42 296	17 013	0,402
356	Vattenfall AB Värme Norden	Lövholmens Sågverk, Piteå	FBP1	85 952	35 051	0,408
357	Bäckhammars Bruk AB	Bäckhammars Bruk	Barkpanna	107 746	43 976	0,408
358	Tekniska Verken i Kiruna AB	Kiruna Kraftvärmeverk	Panna 3	141 822	58 120	0,410
359	Södra Cell AB	Södra Cell Mönsterås	Barkpanna ÅP5	480 959	197 213	0,410
360	Fiskarhedens Trävaru AB	Fiskarhedens Trävaru AB	Panna 1	41 050	17 052	0,415
361	Skellefteå Kraft AB	Hedensbyn	H 1	49 244	20 882	0,424
362	Jämtkraft AB	Lugnviksverket	LV2	77 684	33 086	0,426
363	Carlsberg Sverige AB	Brommabryggeriet	P2	47 320	20 426	0,432
364	Kramfors Fjärrvärme AB	HVC Brunne	FB-panna	36 907	15 950	0,432
365	Vattenfall Kalix Fjärrvärme AB	Kalix värmeverk	FBP-2	60 862	26 631	0,438
366	Söderenergi AB	Fittjaverket	P3	48 456	21 329	0,440
367	SCA Packaging Obbola AB	Pappersbruk	ÅC2	388 422	172 317	0,444
368	Sydskraft SAKAB AB	Norrortorp	Roterugn	117 768	52 280	0,444
369	Karl Hedin Sågverk, AB	Karbenning	KMW	69 231	31 060	0,449
370	Geijer Timber Långasjö	Långasjö	P1	60 447	27 158	0,449
371	Holmen Paper AB	Wargöns Bruk	P6	73 485	33 325	0,453
372	Karl Hedin Sågverk, AB	Krylbo	KMW	29 642	13 505	0,456
373	Borlänge Energi, AB	Bäckelund	P6	114 701	52 536	0,458
374	Umeå Energi AB	Ålidhemsanläggningen	P7	112 570	52 657	0,468
375	Vattenfall AB Värme Norden	Årjängs Fjärrvärme	Fastbränslepanna	42 317	20 066	0,474
376	Vattenfall AB Värme Uppsala	Avfallsförbränningen	AFA 3	46 629	22 216	0,476
377	Umeå Energi AB	Ålidhemsanläggningen	P6	119 298	57 066	0,478
378	Landskrona kommun, Tekniska Verken	Hetvattencentralen	P 2	56 824	28 156	0,495
379	Hässleholm Fjärrvärme AB	Beleverket	HR130	28 490	14 204	0,499
380	Vattenfall Kalix Fjärrvärme AB	Kalix värmeverk	FBP-1	41 155	21 073	0,512
381	Expancel	Stockviksverken	P3	47 399	24 391	0,515
382	Knauf Danogips GmbH	Inlands Kartongbruk, Lilla Edet	Oljepannan	35 737	18 499	0,518
383	Vattenfall AB Värme Norden	Långasjönäs	FB	43 546	22 726	0,522
384	Stora Enso Pulp AB	Skutskärs Bruk	BP5	162 586	84 996	0,523
385	Trollhättan Energi AB	Stallbackaverket PC43	P4	42 381	22 177	0,523
386	SCA Timber AB	Rundvik sågverk	Lambion	41 847	22 356	0,534
387	Ljusdal Energi AB	HVC Sjulhamre	PA 200	39 111	21 041	0,538
388	Landskrona kommun, Tekniska Verken	Hetvattencentralen	P 1	49 994	27 425	0,549
389	Cascades Djupafors AB	Ronneby	SMV	35 134	19 492	0,555
390	Gräninge Järfälla Värme AB	Säbyverket	Panna 12	67 049	40 629	0,606
391	Halmstads Renhållnings AB		Linje 1	52 799	33 025	0,625
392	Hedemora Energi AB	HVC Hamre	FB 2	33 448	22 487	0,672
393	Rottneros Rockhammar AB	Rottneros Bruk	Barkpanna	46 793	31 635	0,676
394	stad, AB	Högdalensverket	P4	58 754	43 200	0,735
395	Stora Enso Kvarnsveden AB		P6	89 624	67 132	0,749
396	Karlit AB	Karlholmsbruk	Panna 1	155 340	125 938	0,811
397	M-real Sverige AB	Husums Fabrik	Oljepanna10	50 480	44 155	0,875
398	Billerud Skärblacka AB	Billerud Skärblacka	Oljepanna	33 248	30 349	0,913
399	Södra Cell AB	Södra Cell Mönsterås	ÅP7	47 494	43 742	0,921
400	Hydro Polymers AB	Stenungsund	P1	86 889	83 637	0,963
401	Nordisk Carbon Black AB	Malmö	P 90	201 000	201 000	1,000
402	Ljungby Energi AB	Ljungsjöverket	FP1	30 517	31 569	1,034
403	Billerud AB	Gruvöns Bruk	Destruktionsugn	37 614	41 309	1,098
404	Hydro Polymers AB	Stenungsund	P4	34 561	38 882	1,125
405	M-real Sverige AB	Husums Fabrik	GP	55 900	63 000	1,127

	Antal anläggningar	Antal produktionsenheter	NOx-utsläpp kg	Nyttiggjord energi MWh	Specifikt utsläpp	
					kg/MWh <sub>nyttig</sub>	mg/MJ* <sub>tillförd</sub>
<b>Avfallsförbränning</b>						
1992	14	30	2 424 471	4 631 703	0,52	127
1993	15	30	1 925 559	5 068 879	0,38	92
1994	15	33	1 748 296	5 333 669	0,33	79
1995	16	32	1 590 847	5 759 928	0,28	67
1996	18	38	1 753 008	6 305 744	0,28	67
1997	21	45	1 927 936	6 525 256	0,30	71
1998	21	47	1 982 920	6 989 276	0,28	69
1999	29	45	1 693 870	6 725 946	0,25	61
2000	21	46	1 634 814	7 042 109	0,23	56
2001	21	46	1 628 320	7 503 031	0,22	52
2002	21	46	1 613 360	7 819 749	0,21	50
2003	23	51	1 915 510	9 117 323	0,209	51
2004	23	51	1 916 462	9 596 163	0,200	48
<b>Kraft- och värmeverk</b>						
1992	46	70	6 859 291	18 399 452	0,37	90
1993	55	78	5 918 058	20 821 792	0,28	69
1994	54	85	5 784 952	23 400 458	0,25	60
1995	58	90	5 568 084	24 356 520	0,23	55
1996	79	122	8 281 881	32 141 226	0,26	62
1997	105	151	6 235 978	27 737 757	0,23	54
1998	112	165	6 105 239	28 898 251	0,21	51
1999	112	167	5 971 434	27 945 584	0,21	52
2000	110	167	5 358 391	25 327 195	0,21	51
2001	120	192	6 383 281	30 697 308	0,21	50
2002	124	194	7 029 180	32 707 062	0,22	52
2003	129	205	7 680 991	35 172 699	0,218	53
2004	132	204	7 016 670	35 113 838	0,200	48
<b>Kemisk industri</b>						
1992	12	17	1 051 419	2 299 365	0,46	111
1993	12	18	891 233	2 442 645	0,37	88
1994	12	18	877 976	2 591 763	0,34	82
1995	12	18	880 440	2 667 370	0,33	80
1996	15	26	959 209	3 136 580	0,31	74
1997	18	31	1 053 445	3 366 775	0,31	76
1998	19	31	985 571	3 402 876	0,29	70
1999	17	29	920 282	3 264 199	0,28	68
2000	18	29	924 191	3 383 284	0,27	66
2001	17	28	972 085	3 564 930	0,27	66
2002	16	27	888 558	3 529 508	0,25	61
2003	17	30	887 037	3 482 396	0,255	62
2004	15	28	887 049	3 301 278	0,269	65

\* Beräknat med en antagen medeltotalverkningsgrad på 87%

	Antal anläggningar	Antal produktionsenheter	NOx-utsläpp kg	Nyttiggjord energi MWh	Specifikt utsläpp	
					kg/MWh <sub>nyttig</sub>	mg/MJ* <sub>tillförd</sub>
<b>Metall- och verkstadsindustri</b>						
1992	2	4	76 979	459 340	0,17	41
1993	2	4	84 516	488 075	0,17	42
1994	2	4	69 970	449 168	0,16	38
1995	2	4	67 306	487 074	0,14	33
1996	4	6	157 438	448 241	0,35	85
1997	6	8	244 300	675 409	0,36	87
1998	5	8	204 817	683 233	0,30	72
1999	3	6	156 625	636 046	0,25	56
2000	2	4	135 752	620 388	0,22	53
2001	2	5	156 875	636 463	0,25	60
2002	2	4	148 242	661 374	0,22	54
2003	3	5	141 368	641 755	0,220	53
2004	2	4	94 675	534 411	0,177	43
<b>Massa- och pappersindustri</b>						
1992	38	47	4 531 017	10 609 053	0,43	103
1993	37	49	4 205 991	11 331 064	0,37	90
1994	37	50	4 299 003	12 391 529	0,35	84
1995	39	56	4 196 583	12 422 388	0,34	82
1996	44	63	4 529 497	13 588 563	0,33	81
1997	52	76	4 799 541	13 736 794	0,35	84
1998	48	71	4 627 847	13 645 023	0,34	82
1999	48	71	4 505 300	13 481 164	0,33	81
2000	44	66	4 000 787	12 424 529	0,32	78
2001	45	65	4 202 388	12 984 656	0,32	78
2002	45	66	4 236 668	13 515 631	0,31	76
2003	45	65	4 343 570	14 611 556	0,297	72
2004	45	65	4 207 440	14 368 702	0,293	71
<b>Träindustri</b>						
1992	2	2	97 444	128 000	0,76	184
1993	2	2	83 591	126 049	0,66	160
1994	3	3	68 928	176 787	0,39	94
1995	2	2	36 857	129 029	0,29	69
1996	9	9	199 198	521 434	0,38	92
1997	34	37	495 833	1 513 482	0,33	79
1998	35	36	500 799	1 603 095	0,31	75
1999	35	37	548 372	1 647 478	0,33	80
2000	35	36	513 309	1 617 068	0,32	77
2001	39	41	619 884	1 846 502	0,34	81
2002	39	41	628 716	1 834 450	0,34	83
2003	39	41	677 635	2 034 243	0,333	80
2004	37	40	653 651	1 974 452	0,331	80

\* Beräknat med en antagen medeltotalverkningsgrad på 87%

	Antal anläggningar	Antal produktions- enheter	NOx- utsläpp kg	Nyttiggjord energi MWh	Specifikt utsläpp	
					kg/MWh <sub>nyttig</sub>	mg/MJ* <sub>tillförd</sub>
<b>Livsmedelsindustri</b>						
1992	10	12	264 637	937 780	0,28	68
1993	8	9	224 387	879 909	0,26	62
1994	8	9	175 780	849 886	0,21	50
1995	7	8	176 453	804 665	0,22	53
1996	8	10	203 511	968 346	0,21	51
1997	14	23	349 979	1 355 471	0,26	62
1998	12	16	209 520	1 145 235	0,18	44
1999	13	20	253 894	1 220 583	0,21	50
2000	11	16	197 765	984 554	0,20	49
2001	9	16	196 922	909 027	0,22	52
2002	9	15	184 990	946 158	0,20	47
2003	10	17	189 548	1 023 186	0,185	45
2004	10	13	154 516	869 289	0,178	43
<b>Totalt</b>						
1992	124	182	15 305 258	37 464 693	0,41	99
1993	131	190	13 333 335	41 158 413	0,32	78
1994	131	202	13 024 905	45 193 260	0,29	70
1995	136	210	12 516 570	46 626 974	0,27	65
1996	177	274	16 083 852	57 150 130	0,28	68
1997	250	371	15 107 012	54 910 944	0,28	66
1998	252	374	14 616 713	56 366 989	0,26	63
1999	248	375	14 049 777	54 921 000	0,26	62
2000	241	365	12 765 127	51 399 127	0,25	60
2001	252	393	14 159 755	58 141 917	0,24	59
2002	256	393	14 729 714	61 013 932	0,24	58
2003	266	414	15 835 659	66 136 158	0,239	58
2004	264	405	14 930 463	65 758 133	0,227	55

\* Beräknat med en antagen medeltotalverkningsgrad på 87%