

# Västerbottens strategi för vindbruk i känsliga naturmiljöer

Strategi för vindbruk  
och känsliga naturmiljöer  
I VÄSTERBOTTENS LÄN



Länsstyrelsen  
Västerbotten

Meddelande 11 • 2011



Länsstyrelsen  
Västerbotten

# Bakgrund

- Del av projektet Vindbruk i Västerbotten
- Boverket och Lst Västerbotten finansiärer
- Konfliktanalys



# Strategins innehåll

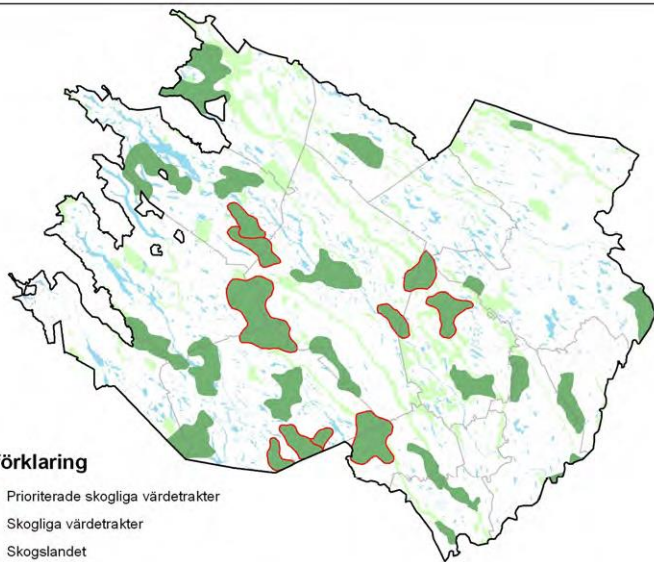
- Lst:s övergripande förhållningssätt - inga etableringar antas ske inom utpekade naturmiljöer
- Vägledning vid lämplighetsbedömning







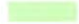
Miljöer som omfattas  
av **områdesskydd och  
bestämmelser för mark  
och vatten** enligt  
miljöbalken







**Teckenförklaring**

-  Prioriterade skogliga värde-trakter
-  Skogliga värde-trakter
-  Skogslandet
-  Kommungräns
-  Områden som berörs av områdesskydd och bestämmelser för mark och vatten enligt miljöbalken



Miljöer med **särskilt bevarandevärde i skogslandet (värdekärnor och värde-trakter)** i enlighet med befintlig strategi för formellt skydd av skog i Västerbottens län



Miljöer med **särskilt bevarandevärde i kustbandet** i enlighet med befintlig strategi för skydd av havs- och kustmiljöer i Västerbottens län



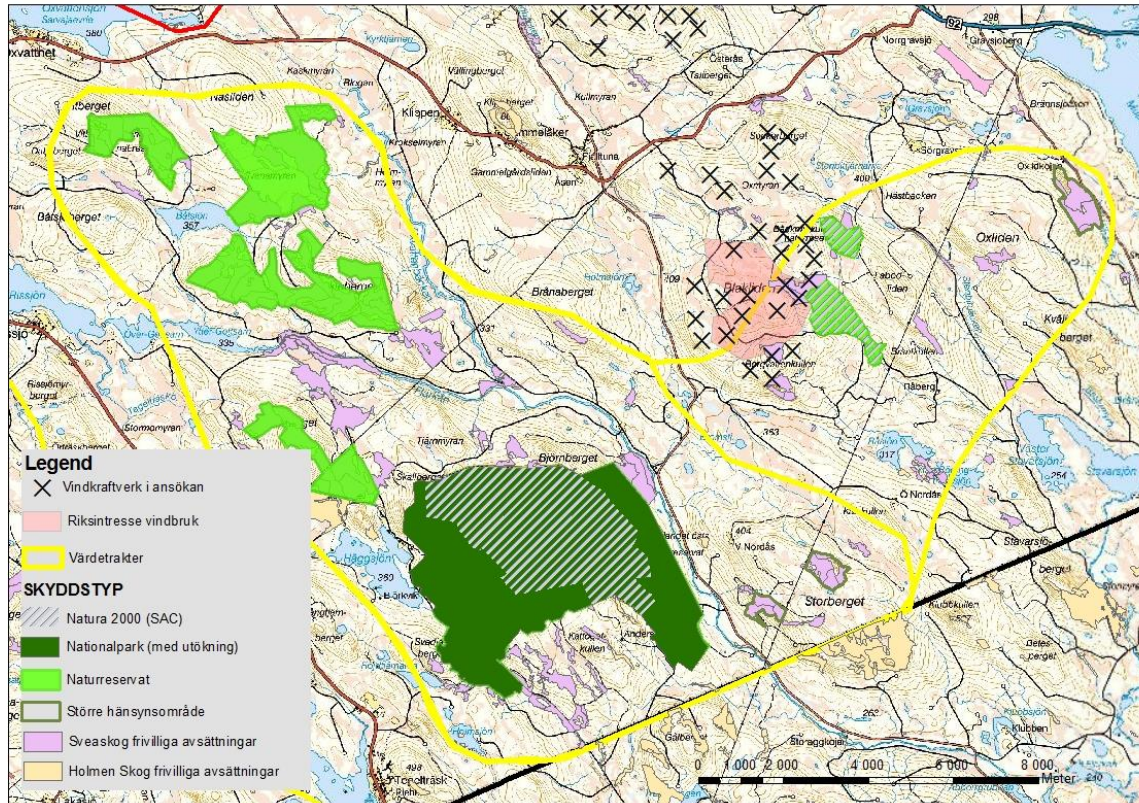
# Några år senare...

- Höjt statusen på naturvården
  - visar på långsiktighet
  - stärkt resonemangen
- Är stor fördel i samrådsskedet
- Påverkat kommunernas FÖP:ar vindkraft





# Fallet Blakliden



Svea hovrätt M11588-14



Länsstyrelsen  
Västerbotten



# Utvecklingsmöjligheter - GI

- Vilka naturtyper/natursammanhang?  
Behövs kompletteringar?  
Prioriteringar?
- Avvägningen långsiktighet vs hålla materialet aktuellt
- Ett tematiskt insatsområde?

