



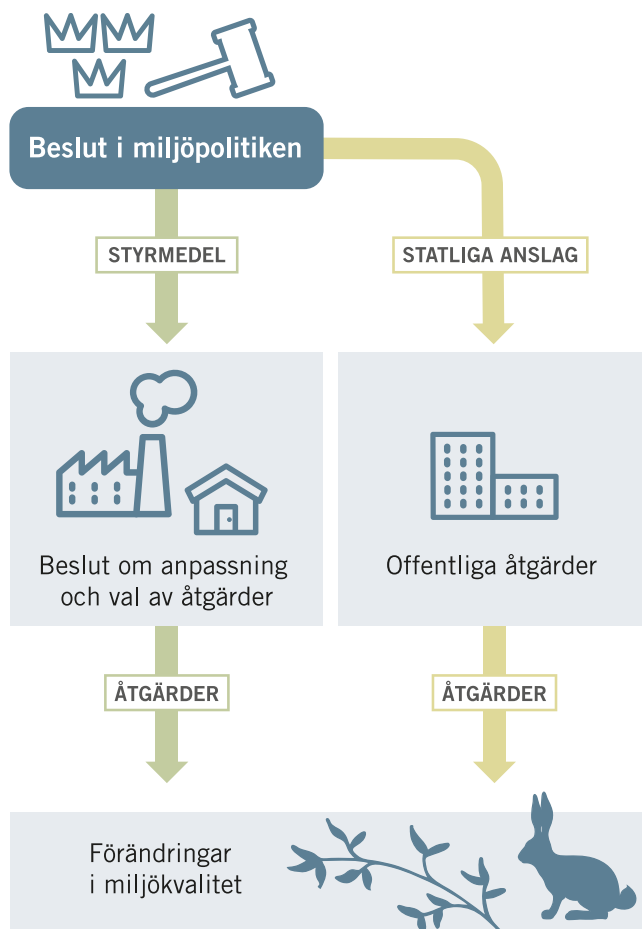
SÅ GÖR DU EN SAMHÄLLSEKONOMISK PROBLEMANALYS FÖR MILJÖN

Ficre Zehaie
NATURVÅRDSVERKET
Samhällsekonomienheten

Miljöproblem- vad är det?



Miljöpolitik



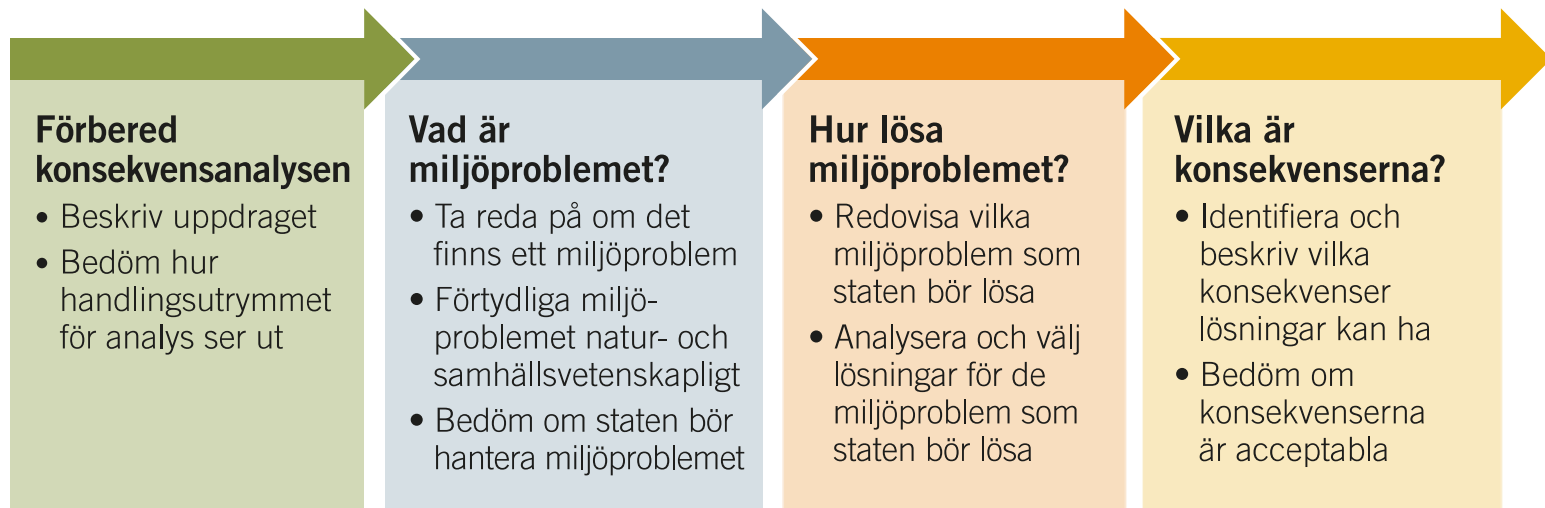
Samhällsekonomisk analys

Naturvetenskapligt analys

Handledning samhällsekonomisk konsekvensanalys

- Februari 2019 publicerades en handledning för samhällsekonomiska konsekvens analyser:

<https://www.naturvardsverket.se/handledning-samhallsekonomisk-konsekvensanalys/>



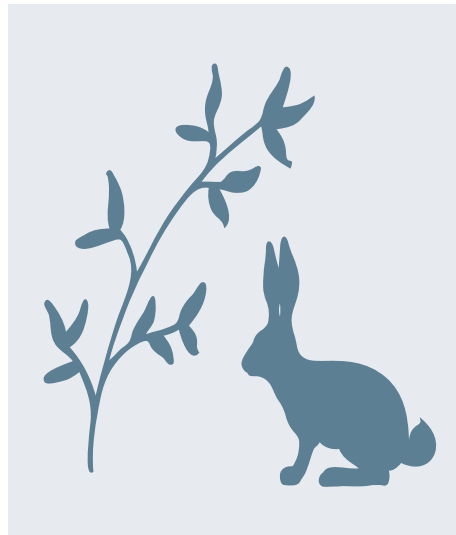
Förbered konsekvensanalys



Vad är miljöproblemet?



Finns miljöproblem?



Förtydliga
naturvetenskapligt



Förtydliga
samhällsvetenskapligt

Ta reda om det finns ett miljöproblem?



- Identifiera det val och beteende som i grunden orsakar miljöproblemet
 - Fungerar som en teoretisk kompass
- ...vad ska då uppdraget åstadkomma?
 - Vilka styrnings luckor eller andra brister ska du ändra?

Förtydliga naturvetenskapligt



- Vilka är förändringar i naturen och människors?
 - En förutsättning för att kunna förstå hur utsläpp och annan miljöskadlig aktivitet orsakar skada.

Förtydliga samhällsvetenskapligt



- Hur betydelsefulla är förändringar för samhället?



Sammanfattning

- En bra problem analys:
 - Identifierar och sorterar typer av frågeställningar som finns i en utredning
 - Tydliggör samhällsekonomins roll
 - Ofta lyfter aspekter som andra (och vi) inte tänkt på