



**Kartläggning av samhällsekonomiska analyser  
inom miljöområdet**

**Samhällsekonomiskt forum 2019-12-06**

*Maria Noring, WSP*

# Uppdraget



Regelbunden kartläggning av samhällsekonomiska analyser inom myndigheters miljömålsarbete sedan 2008.



Styrmedels- och åtgärdsanalyser



Jenny Wallström & Maria Noring



Ex ante & ex post



Finns det en problemanalys?



Några gör inga, vissa gör jättemånga



Följer problemanalysen Naturvårdsverkets handledning?

Har de föreslagna styrmedlen/ åtgärderna utgångspunkt i problemanalysen?

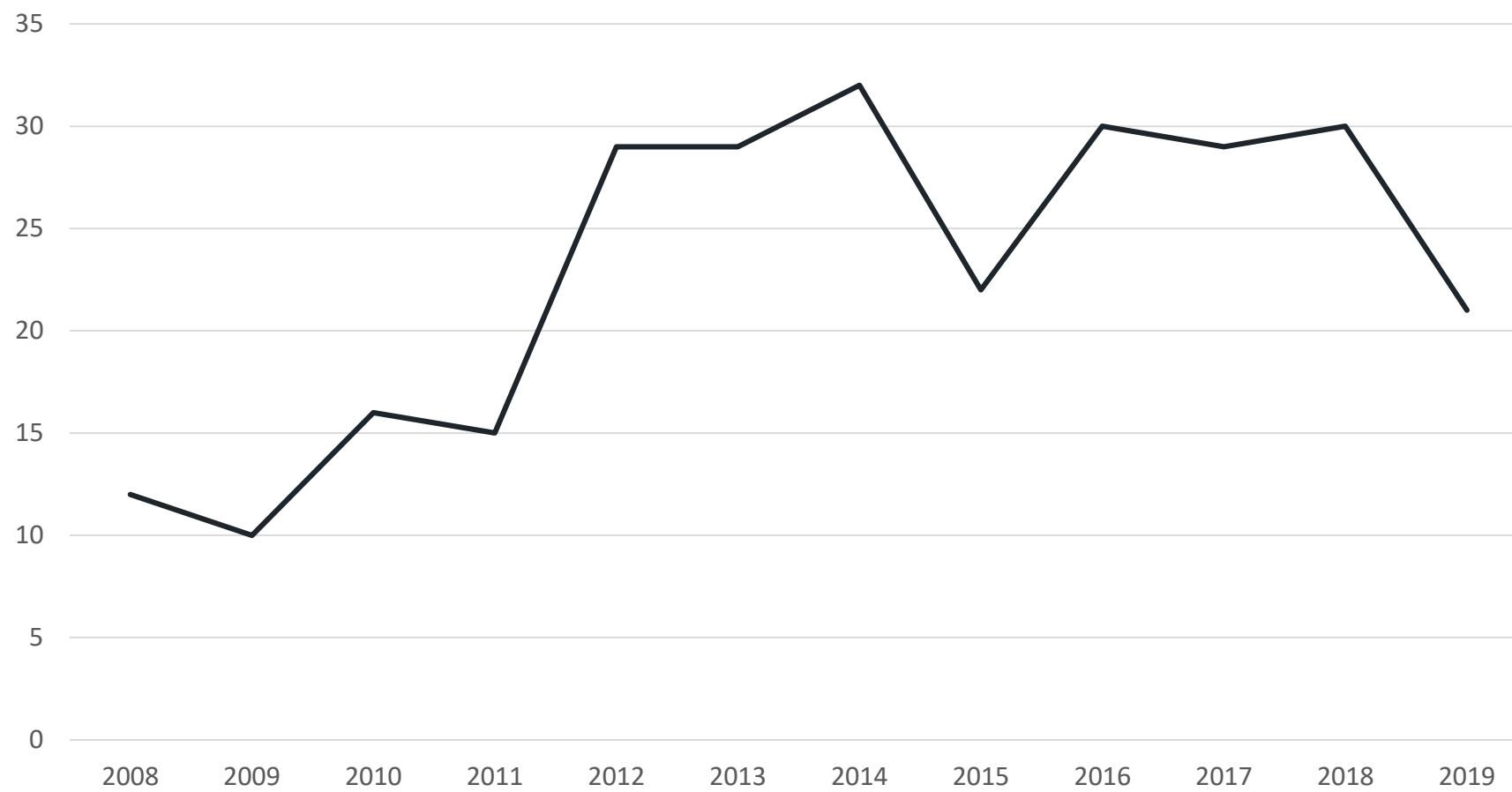


# Naturvårdsverkets handledning

3

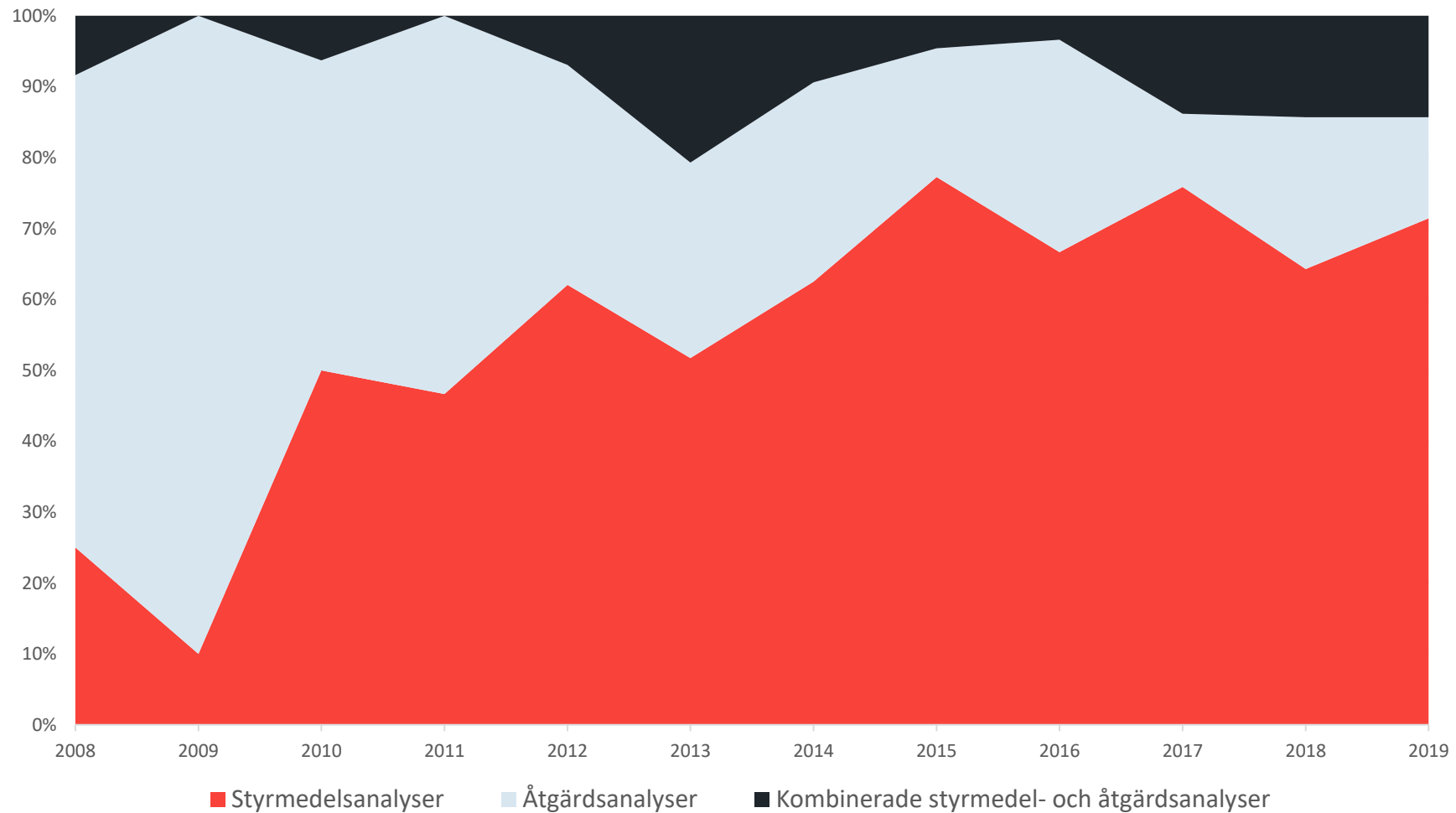


# Antal analyser per år



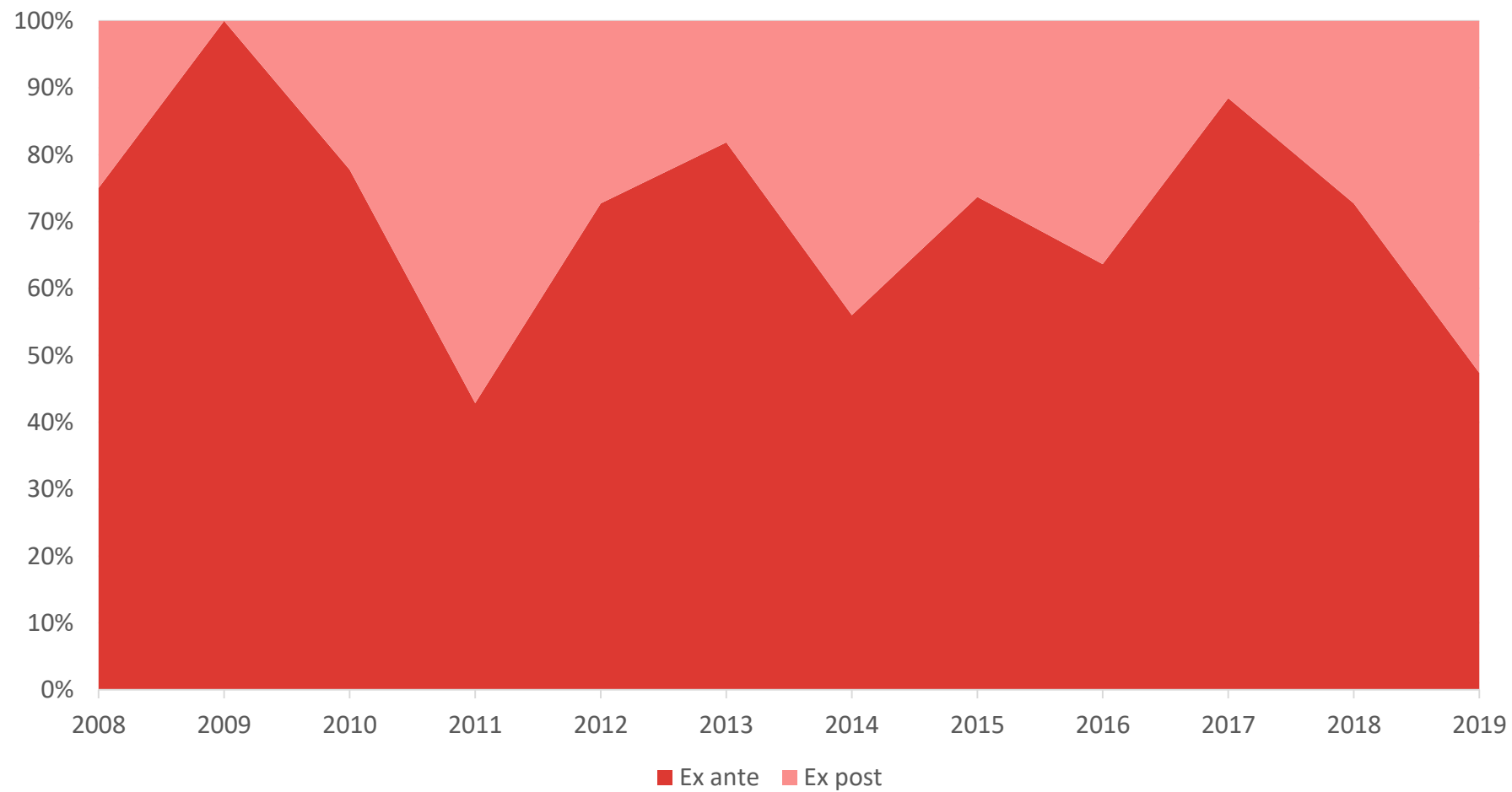
4

# Fördelningen av olika typer av analyser



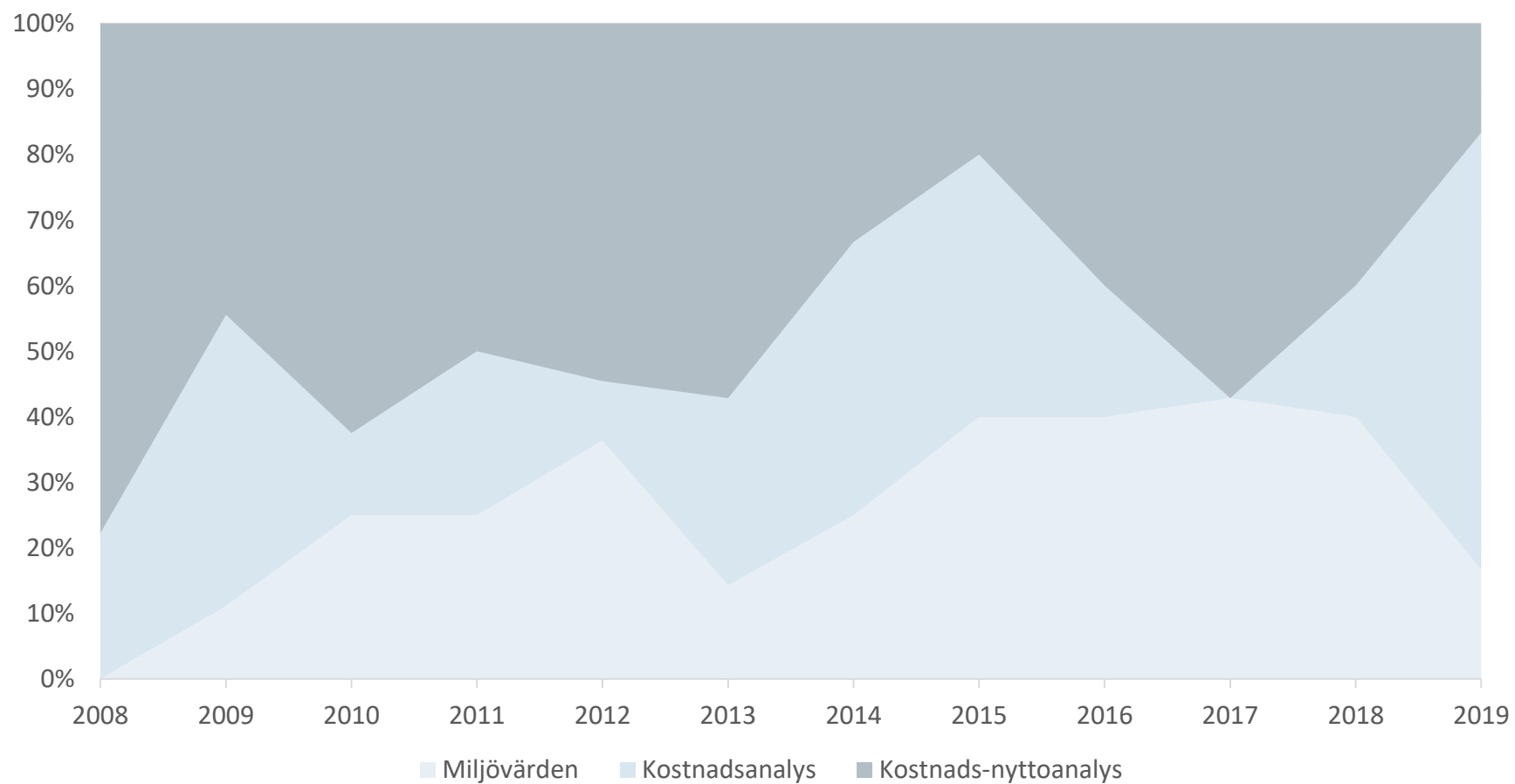
5

# Fördelning styrmedelsanalyser

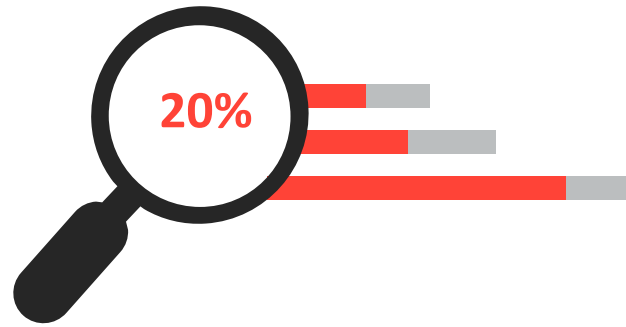


6

# Fördelning åtgärdsanalyser

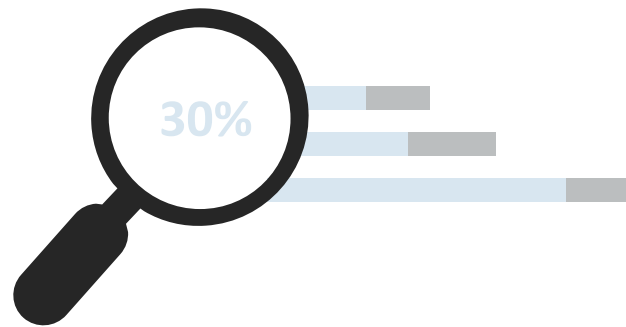


# Finns en problemanalys och hur är den utformad?



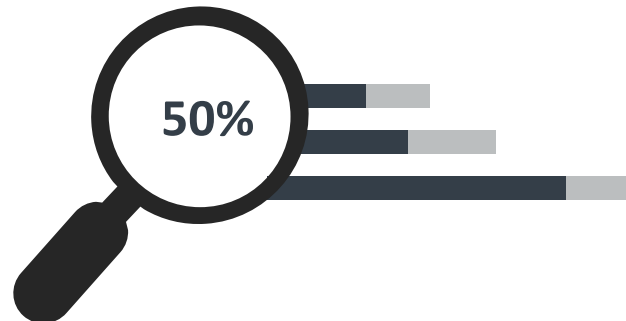
## Saknar problemanalys

Ca en femtedel saknar helt problemanalys.



## Delvis problemanalys

En tredjedel av rapporterna har delvis en problemanalys.



## Har en problemanalys

Knappt hälften av rapporterna beskriver och analyserar miljöproblemet.



# **Annan utgångspunkt**

## Miljömål

**Förslag på åtgärder för  
att nå miljömål**

**Miljöproblemet  
beskrivs sällan**

**Antas vara redan känt  
och en förutsättning?**

**Åtgärderna syftar till  
att nå målet snarare  
än att minska en  
externalitet**

**Resultatet bör bli att  
samhället löser  
miljöproblemet  
ändå**

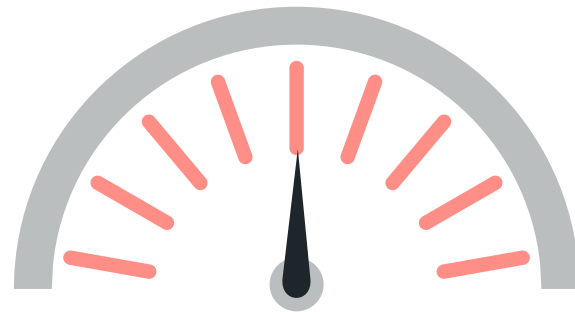
# Koppling mellan förslag och problembeskrivning?



## LOW

- I två fall saknas helt koppling till problemanalysen.

<https://www.svt.se/nyheter/inrikes/riksrevisionen-sagar-planerna-pa-hoghastighetstag>



## MEDIUM

- I lite mindre än hälften av rapporterna utreds ett från början givet lösningsförslag.



## HIGH

- Av de rapporter med problembeskrivning finns oftast en tydlig koppling till de föreslagna styrmedlen och åtgärderna.

# Slutliga tankar

Flest analyser:  
Naturvårdsverket, Trafikverket  
och Transportstyrelsen

Inga analyser:  
Exportkreditnämnden, Försvarmakten,  
Kommerskollegium, Sida, Skolverket och  
Upphandlingsmyndigheten

Många föreslår utredningar  
– varken åtgärd eller  
styrmedel

Vad är miljökoppling?

Gråzoner i  
kategoriindelningen

Tack!