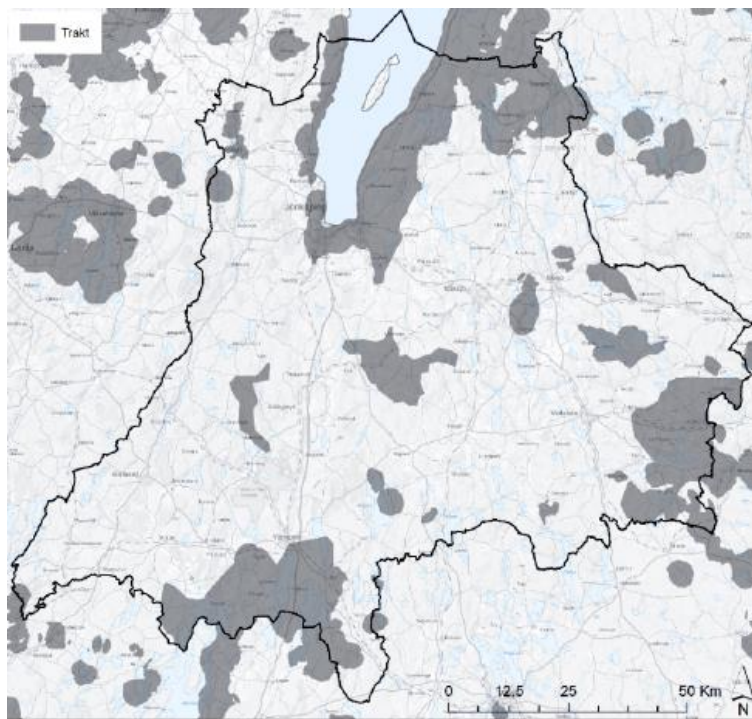


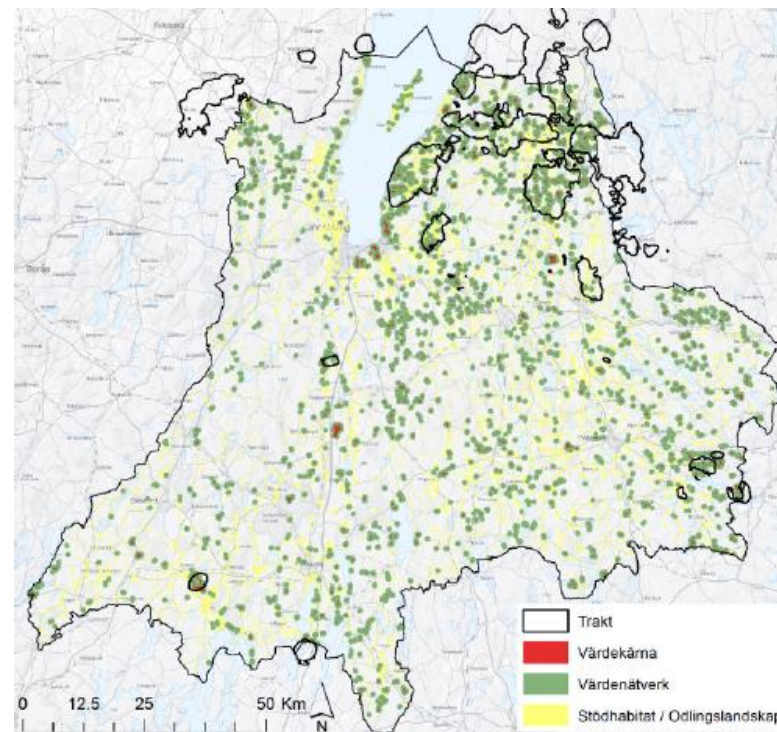


# Grön handlingsplan i Jönköpings län – Kort om aktiv delaktighet i praktiken

2018-11-08  
David Ekbäck



Figur 4. Karta över preliminära värde-trakter, värdenätverk, stödhabitat och värdekärnor för skogen.



Figur 5. Karta över preliminära värde-trakter, värdenätverk, stödhabitat och värdekärnor för odlingslandskapet.

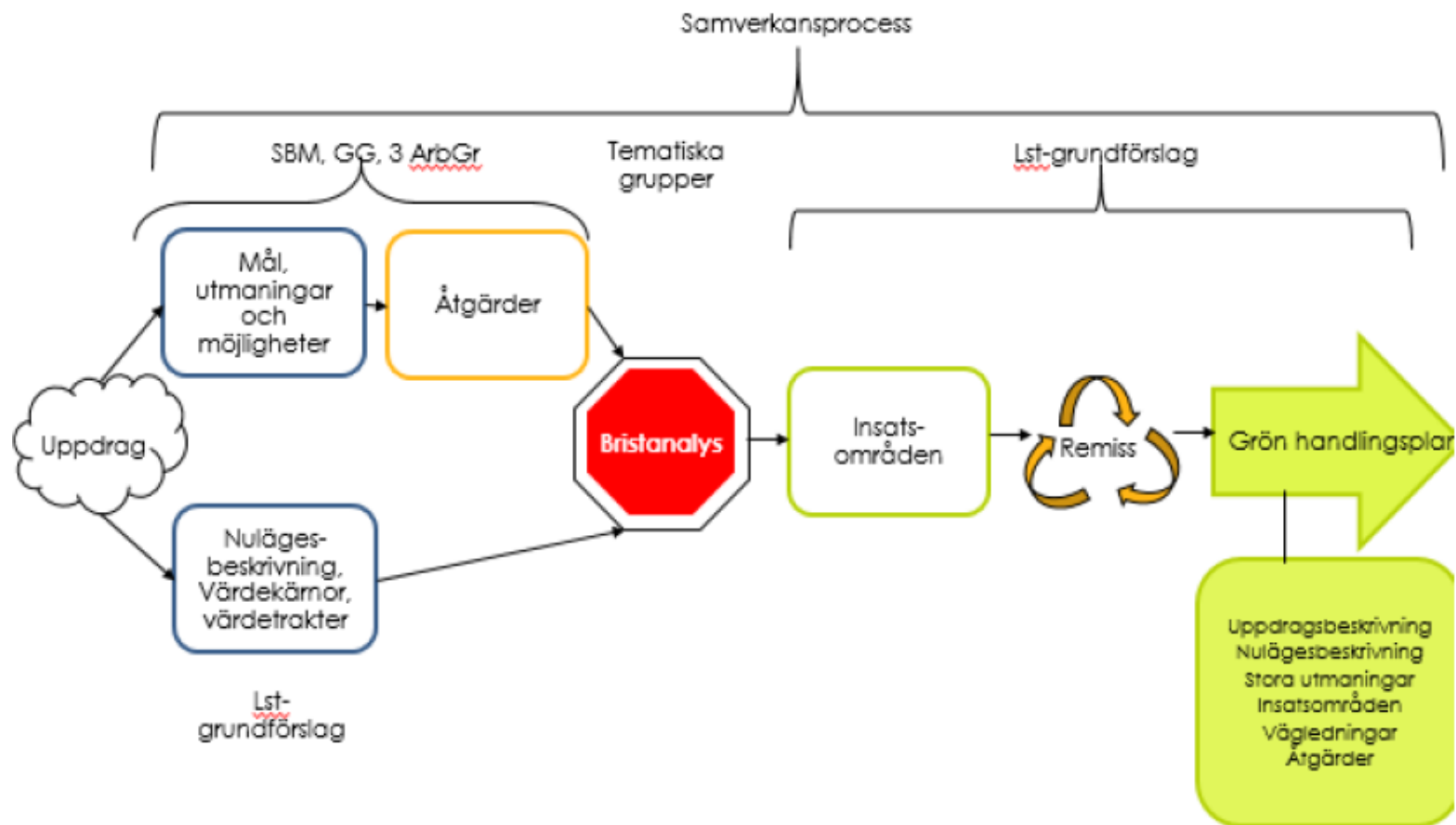


# Om vikten av

- processer som gynnar aktiv delaktighet,
- goda relationer,
- förståelse för olika perspektiv,
- att identifiera olika värden,
- veta vad man har och
- prioritera gemensamt

# Framtagandeprocess Grön handlingsplan för F-län

*En strukturerad formell samverkansprocess en bra start!*





# Att driva processer som gynnar aktiv delaktighet

Utöver en strukturerad formell samverkansprocess där aktörer involveras från början, även flera parallella projekt med direkt och/eller indirekt koppling till GI som bl.a.

- samlar aktörer,
- operationaliserar konceptet (som för många är diffust),
- prövar frågor och arbetssätt,
- hittar intresserade FRIVILLIGA markägare och
- hittar/skapar goda exempel



# Goda relationer och ömsesidighet en förutsättning

Kunskap om, förståelse för och sätta värde på olikheter – perspektiv, roller, mandat, resurser och förutsättningar.

Förväntningar och problembeskrivning.

*Måste finnas ett intresse för samverkan!*



# Identifiera och notera olika(s) värden – göra det meningsfullt

*Många aktörer och olika värden att värna – att  
göra planen värdefull i egna verksamheten*



# Prioritera gemensamt och fortsätta dialog och samverkan

*För medskapande, delägarskap och förutsättningar för verkstad - Från aktiv delaktighet i framtagande av plan till gemensamt genomförande av plan.*





Tack!