



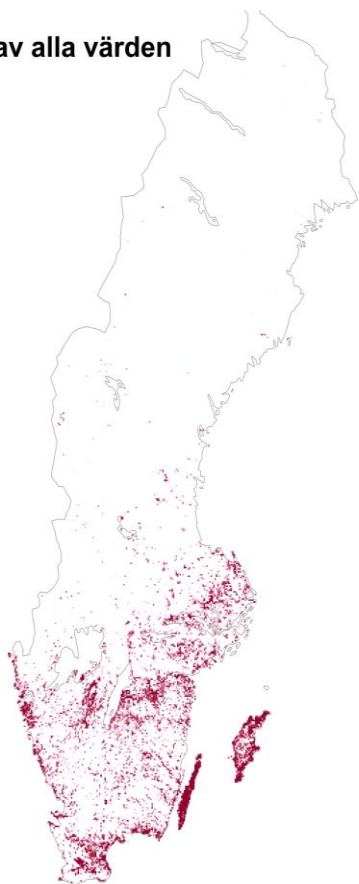
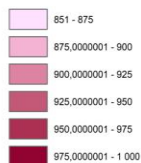
VÄRDET AV ÖPPNA MARKER I LANDSKAPET - VILKA ÄR DE?

Stockholm
7 november

Erik Sjödin

Odlingslandskapet – Plan för odlingslandskapets biologiska mångfald

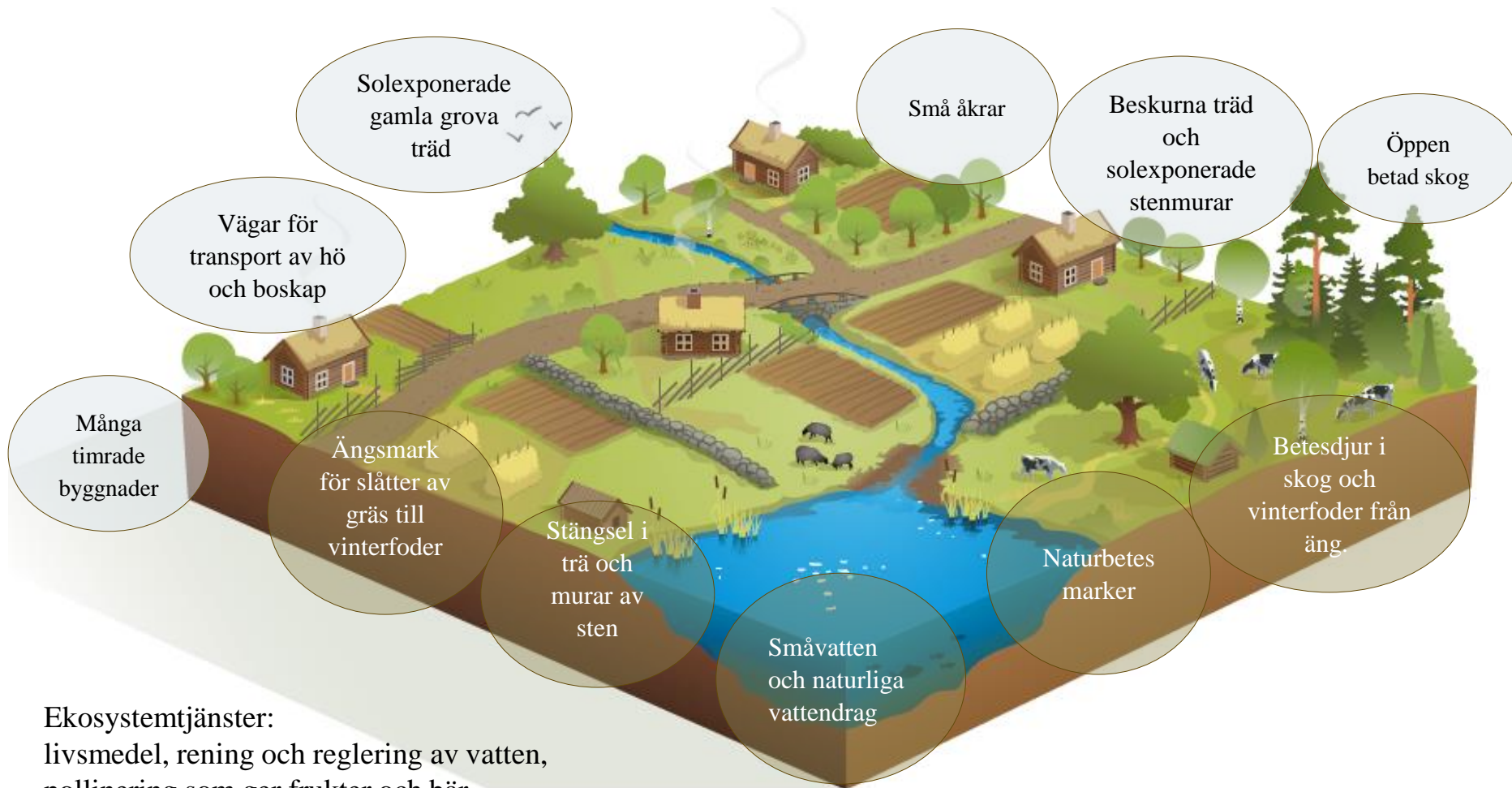
Summering av alla värden



Av Sveriges landareal
består odlingslandskapet av:
1 % Gräsmark
6 % Åker



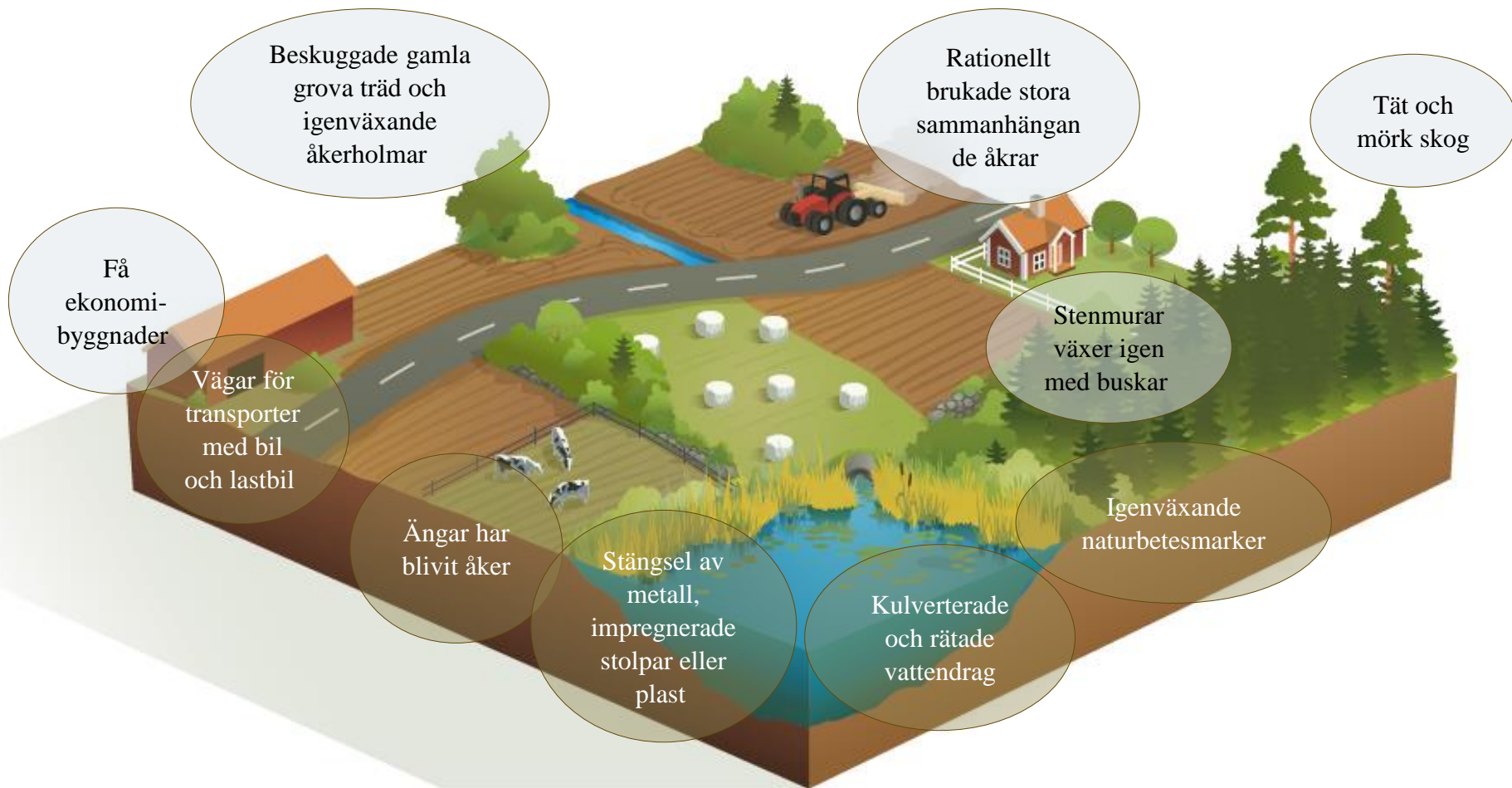
Historisk tillbakablick



Ekosystemtjänster:

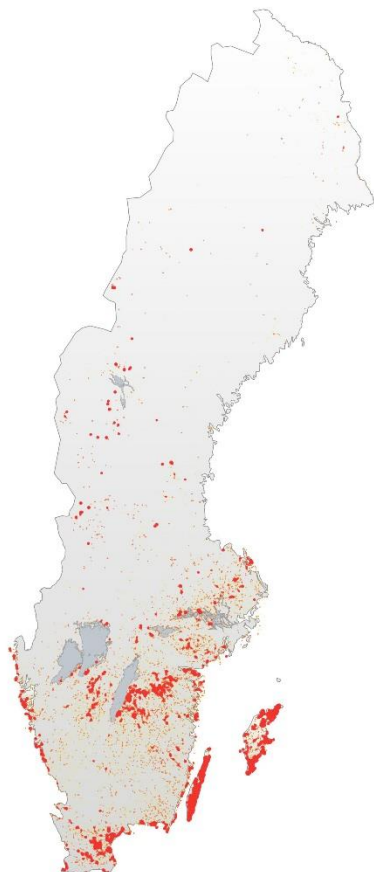
livsmedel, rening och reglering av vatten, pollinering som ger frukter och bär, skadedjursbekämpning, rekreation och friluftsliv, samt bevarande av kulturarvet

Landskapets förändring





Odlingslandskapet – Grön infrastruktur



Av Sveriges landareal består odlingslandskapet av:

1 % Gräsmark

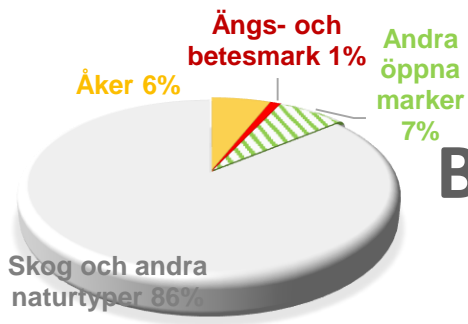
6 % Åker

I arbetet med grön infrastruktur försöker vi förklara var det finns kvar biologiskt rika gräsmarker i landskapet.

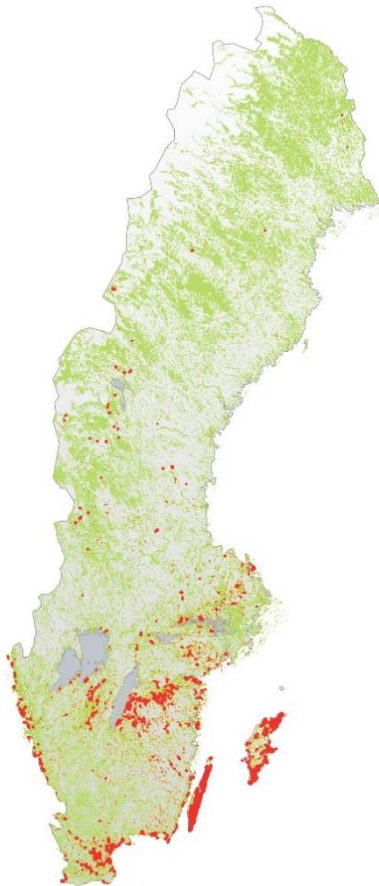
Värdetrakter:

Områden med särskilt hög koncentration av en viss rik naturtyp t.ex. gräsmarker

De regionala handlingsplanerna för grön infrastruktur handlar om att prioritera olika insatser där de ger störst nytta.



Biologiskt rika gräsmarker



Av Sveriges landareal består odlingslandskapet av:

1 % Gräsmark
6 % Åker

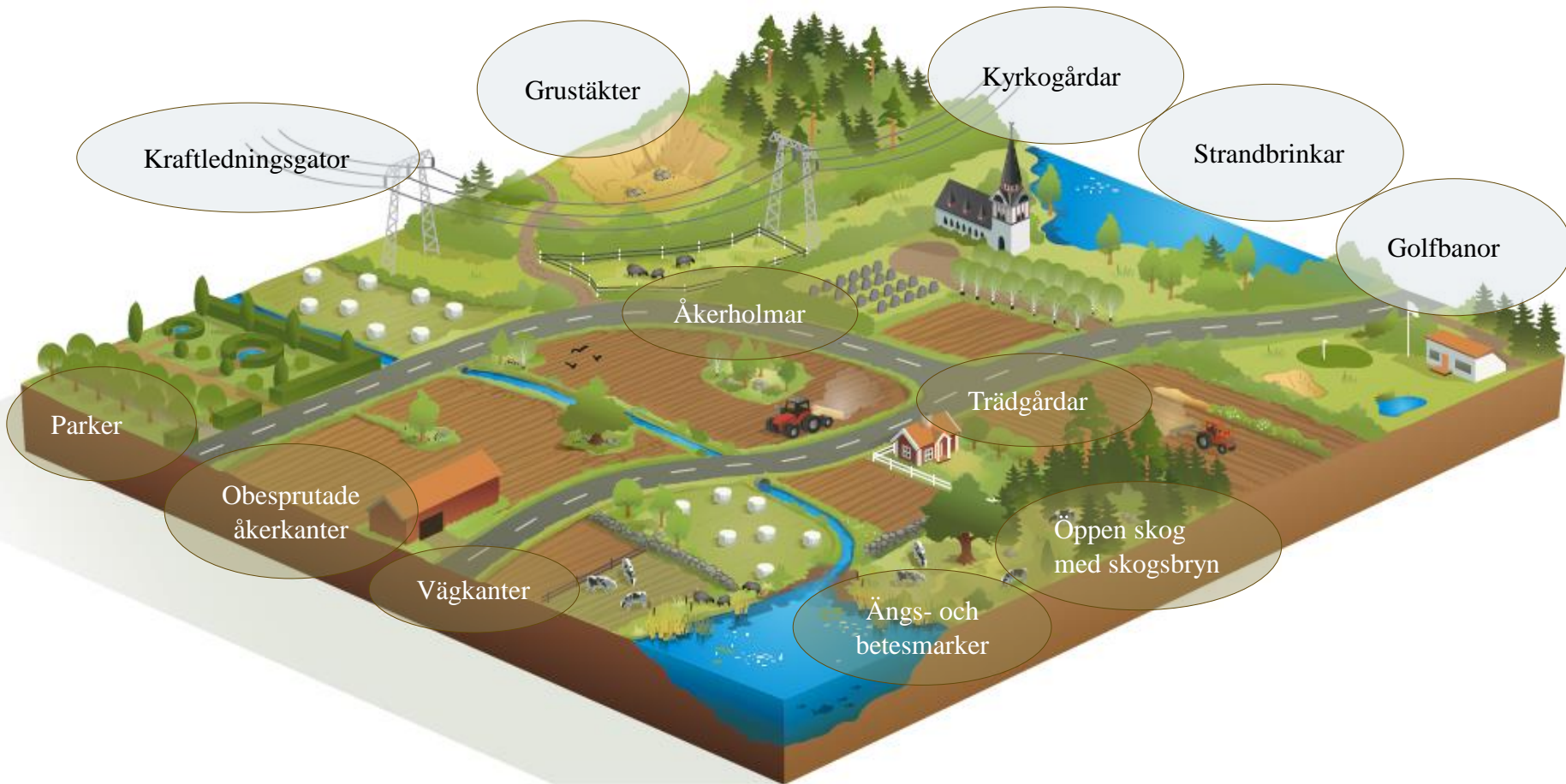
Men även av andra öppna gräsmarker:

7% andra gräsmarker

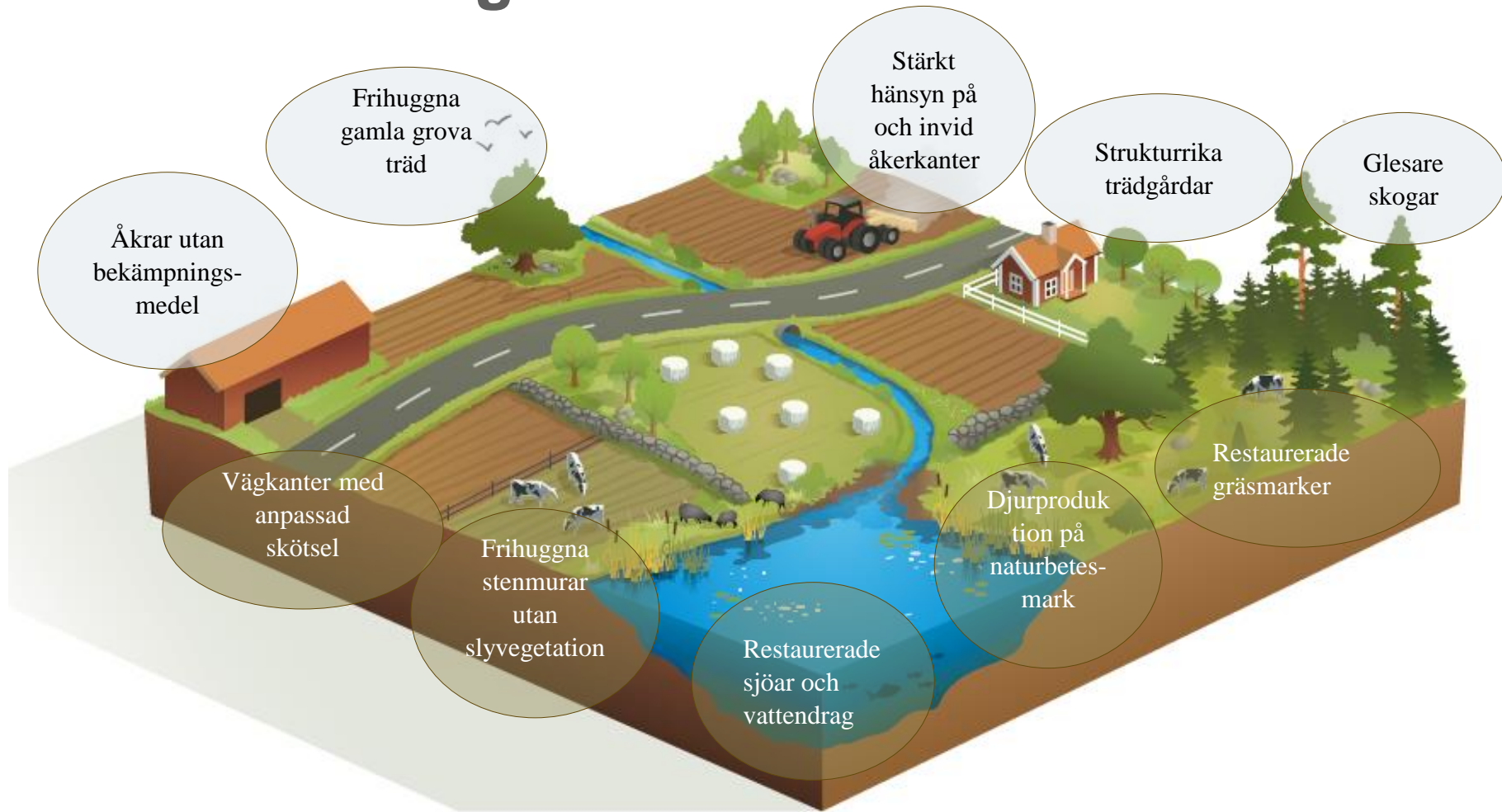
Insatser i vardagslandskapet måste också ges möjlighet att bidra till landskapets rika gräsmarker för att vi ska nå miljömålen.



Vilka är dessa övriga gräsmarker?



Alla kan göra en insats men hur?



Det geografiska samarbetet – hur kan vi hjälpas åt?



Regionala handlingsplaner för grön infrastruktur är ett steg i ledet att förstå var värdena finns och var behoven av insatser är som störst.